



MIRASUMO

ミラスモシリーズ

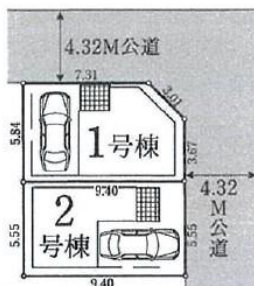
新築分譲住宅・全2棟  
さいたま市南区太田窪02412②

販売価格 **2980** (税込) 万円

JR京浜東北線・根岸線・武蔵野線  
「南浦和」駅徒歩26分  
バス8分「善前」駅徒歩5分

■ LAND SCAPE

- 地盤20年保証
- ダライイト工法
- フラット35利用可



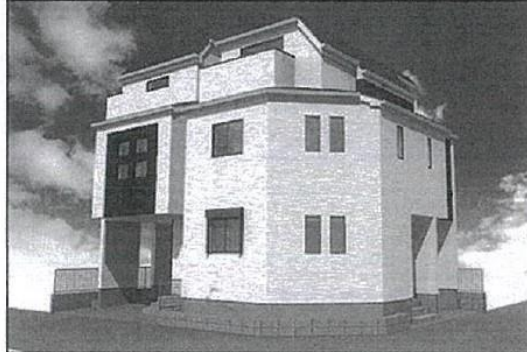
物件概要				
所在地	埼玉県さいたま市南区太田窪(大字)2412-18(地番)・埼玉県さいたま市南区太田窪2412-18(住居表示)			
交通	JR京浜東北線・根岸線・武蔵野線「南浦和」駅徒歩26分・バス8分「善前」駅徒歩5分			
地目	宅地	都市計画	市街化区域	現況 完成済
建ぺい率	60%	用途地域	第1種中高層住居専用地域	全区画敷 全2区画
容積率	200%	土地権利	所有権	建物構造 木造3階建
完成	令和7年3月上旬	引渡し	相談	
設備	東京電力・都市ガス・公営水道・本下水・雨水宅内浸透処理			
接道状況	北側4.32M公道・東4.32M公道	地域・地区	高さ制限15m・準防火地域	
備考	◎物件保証：10年◎土地保証保証：20年・JIS又は、地盤ネット等の地盤サポートシステム◎フラット35利用が可能な物件は別途告知有償として165,000円が標準となります。◎図面と現況異なる場合は現況を優先させていただきます。◎イメージ写真は実物と異なる場合がございます。◎登記簿面積と実面積異なる場合がありますが、実測面積及び地籍更正登記は行いません。			

■EQUIPMENT(設備・仕様)

- ◎システムキッチン(人造大理石のカウンター) ◎クロスはノンホルムのり使用
- ◎ヤセザ・磨らずのプラ東 ◎浴室乾燥機付ユニットバス
- ◎IP・2way洗濯機能付シャワートイレ ◎上合の腐朽を防止する土台パッキン採用
- ◎洗面化粧台は三面鏡付シャワーブレードレサナー ◎全居室ペアガラスLow-E ◎録画機能付インターホン
- ◎外壁はサイディングボード張り ◎追い焚き機能が付いたユニットバス

未来への想いをつなぐ住まい。

MIRASUMO



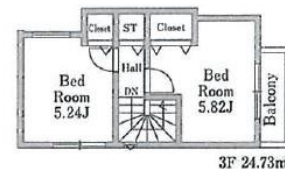
カーナビで「さいたま市南区太田窪2412-18」と入力してください

■ LIFE INFORMATION

- 南浦和小学校……………約 260M(徒歩 1分)
- 大谷田中学校……………約 120M(徒歩 1分)
- はれぞら保育園……………約 65M(徒歩 9分)
- はとり幼稚園……………約 120M(徒歩 10分)
- アロハの杜保育園……………約 99M(徒歩 1分)
- セブンイレブン太田窪店……………約 439M(徒歩 6分)
- わかさき病院……………約 506M(徒歩 7分)
- 浦和太田窪郵便局……………約 703M(徒歩 9分)
- JAさいたま南大塚支店……………約 857M(徒歩 11分)
- フラワーロード……………約 1126M(徒歩 15分)
- 南大塚派出所……………約 1351M(徒歩 17分)

No.1

土地面積 52.70㎡(15.91坪)  
建物面積 98.37㎡(29.75坪)(車庫面積12.83㎡含む)  
建築確認番号 第KB1-TKN24-10-1046号  
令和6年7月30日

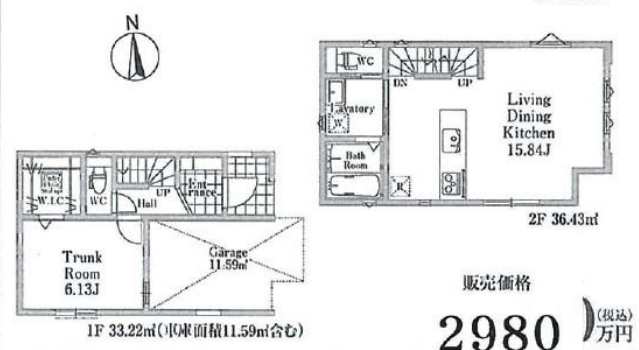
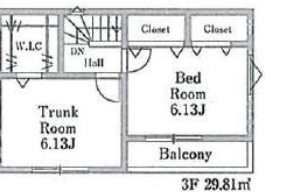


1F 35.58㎡(車庫面積12.83㎡含む)

販売価格 **3380** (税込) 万円

No.2

土地面積 52.21㎡(15.79坪)  
建物面積 99.46㎡(30.08坪)(車庫面積11.59㎡含む)  
建築確認番号 第KB1-TKN24-10-1047号  
令和6年7月30日



1F 33.22㎡(車庫面積11.59㎡含む)

販売価格 **2980** (税込) 万円

物件番号 C219-A1DC

情報公開日 2025年04月14日

広告有効期限 2025年04月29日

仲介手数料無料+期間限定キャンペーン実施中!

\*図面と現況が相違する場合には現況を優先させていただきます。有効期限：公開日より1ヶ月間。ご契約優先の為、売却の際は、ご了承ください。取引態様：媒介



公式LINEアカウント  
@findzero  
admin@find-zero.jp  
LINE・メールで資料請求可能です

情報提供 ■宅地建物取引業免許：埼玉県知事(6)第18475号  
お問合せ ■建設業免許：埼玉県知事(般-6)第54480号  
株式会社 マスターズホーム  
〒336-0926 埼玉県さいたま市緑区東浦和6-24-1 TEL:048-876-0966

070-8435-6488  
専用ダイヤル・SMS(ショートメール)でのお問合せも可能です。  
www.find-zero.jp