

Ivele Garden.S
全1棟
新築分譲住宅
久喜市菖蒲町第5
湘南新合ライン沿線
「久喜」駅バス18分
「菖蒲神社前」徒歩3分
販売価格 **2,280** (税込) 万円

評価 W取得
住宅性能表示制度
設計性能評価+建設性能評価
7 最高等級
※住宅性能評価は
建築完成後に
取得する

優遇 控除 減税
長期優良住宅認定物件
※一部の建替対象外の場合があります。

省エネ BELS Building Housing Energy-efficiency Labeling System
※BELSは省エネ性能を第三者機関が評価し認定する制度です。

保証 最長 35年 住宅保証システム
※お渡しから10年以内、100㎡以上、有償修繕1年を行うことが保証となります。
安心 金種Aタイプ 適合証明書あり フラット35S 利用可
※一部の融資条件としてお申し込みください。詳しくは8888件番をご覧ください。

保証 地盤サポートシステム 20年保証
安心 無料 定期点検
17月後・2年後・3年後・10年後の計4回

Life information
菖蒲東小学校302m(徒歩 4分)
菖蒲中学校1,400m(徒歩18分)
業務スーパー久喜菖蒲店578m(徒歩 8分)
セブンイレブン久喜菖蒲町三箇店346m(徒歩 5分)
ドラッグストアセキ菖蒲店369m(徒歩 5分)
菖蒲郵便局733m(徒歩10分)



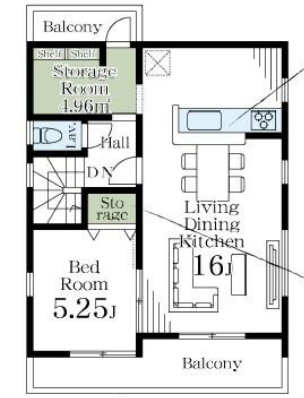
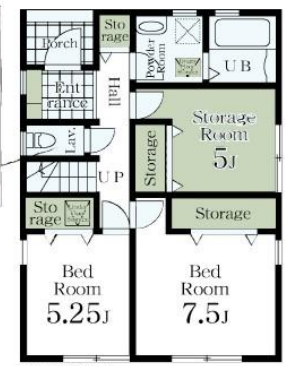
Car navigation 埼玉県久喜市菖蒲町菖蒲363-2
〔物件概要〕所在地 / 埼玉県久喜市菖蒲町菖蒲363-2(地番)、埼玉県久喜市菖蒲町菖蒲363-2(住居表示) □土地権利 / 所有権 □土地目 / 宅地 □控除棟数 / 1棟 □販売棟数 / 1棟 □建物構造 / 木造在来軸組工法2階建(910モジュール) □都市計画 / 市街化区域 □用途地域 / 第二種住居地域 □建ぺい率 / 60% □容積率 / 200% □設備 / 東京電力・都市ガス・公営水道・下水道 □接道状況 / 北東側4.0m(セットバック) □採納をします □公道 □現況 / 建築中 □完成 / 2025年6月下旬予定 □引渡し / 2025年7月中旬予定 □備考 / ※広告の取扱いに関しては法令遵守をお願いいたします。 ※細戸・照明・溝緑・カーテンレール・防水パン・カーポートはオプションとなります。 ※宅地内に電柱及び支線が入る場合があります。 ※司法書士は、当社指定になります。 ※図面と現況に相違がある場合は現況優先とします。 ※全棟が長期優良住宅対象物件です。 広告有効期限 / 2025年3月31日



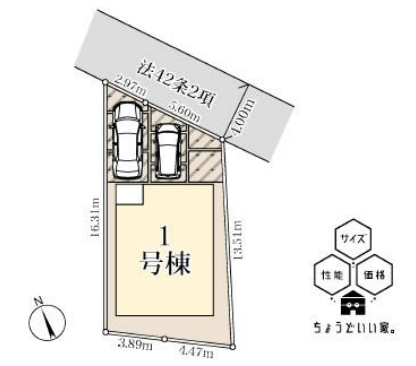
■土地面積:118.70㎡
■建物面積:100.90㎡
■建築確認番号:第24UD11W建10522号
令和7年2月21日

3LDK+2S 子供たちが手洗い・うがいに動きやすい間取りです

洋室のみの間取りです
トイレが複数ある利便性
インテリアの統一感を作りやすい



配膳・片付けも楽々の
カウンターキッチン
荷物や趣味が増えても
安心の広い収納



※完成予想図/このパースは図面を基に描いたもので実際とは多少異なる場合がございます。

Equipment

物件番号 18A5-AA28 | 情報公開日 2025年04月05日 | 広告有効期限 2025年04月20日 | 仲介手数料無料+期間限定キャンペーン実施中!

*図面と現況が相違する場合には現況を優先させていただきます。有効期限：公開日より1ヶ月間。ご契約優先の為、売却の際は、ご了承ください。取引態様：媒介

仲介手数料無料の新築一戸建て
Find ZERO
since 2013

公式LINEアカウント
@findzero
admin@find-zero.jp
LINE・メールで資料請求可能です

情報提供 株式会社 **マスターズホーム**
お問合せ ■宅地建物取引業免許：埼玉県知事(6)第18475号
■建設業免許：埼玉県知事(般-6)第54480号
〒336-0926 埼玉県さいたま市緑区東浦和6-24-1 TEL:048-876-0966

070-8435-6488
専用ダイヤル・SMS(ショートメール)でのお問合せも可能です。
www.find-zero.jp ファインドゼロ