

Live Garden.S
全4棟
新築分譲住宅

久喜市本町第3

東武東上線「久喜」駅徒歩15分
東武伊勢崎線「久喜」駅徒歩15分

販売価格 **3,280** (税込) 万円~

評価 W取得

住宅性能表示制度
設計性能評価+建設性能評価
7項目 **最高等級**

※住宅性能評価は、建物完成後に取得する

優遇 控除 減税
長期優良住宅認定物件

※一部の建物は対象外の場合があります。

省エネ BELS Building Housing Energy Efficiency Labeling System

※BELSとは省エネ性能を第三者機関が評価・認定する制度です。

保証 35年住宅保証システム

※お渡しから35年保証。30年間に付随保証1年を行うことが条件となります。

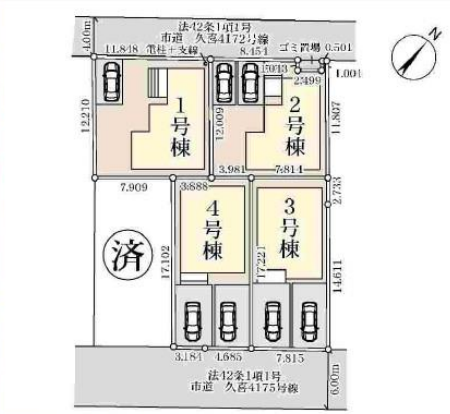
安心 全戸タイプ適合証明あり

※一部の建物も適合証明として取得可能ですが、35000円程度を別途いただきます。

保証 地盤サポートシステム 20年保証

安心 無料定期点検

※1日12時間、24時間、10年間の点検



Life information

本町小学校 550m(徒歩 7分)
久喜中学校 450m(徒歩 6分)
イトーヨーカドー久喜店 1,058m(徒歩14分)
セブンイレブン久喜本町1丁目店 504m(徒歩 7分)
ドラッグストアセキ久喜本町店 221m(徒歩 3分)
医療法人連江病院 369m(徒歩 5分)
久喜郵便局 541m(徒歩 7分)



Car navigation 埼玉県久喜市本町6-5-27付近

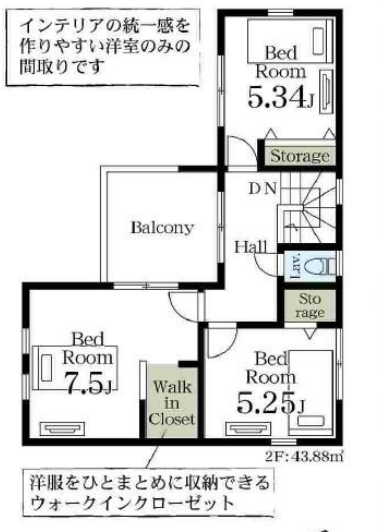
(物件概要)口所在地 / (地番)埼玉県久喜市本町6-635-45/(住居表示)埼玉県久喜市本町6丁目5-27口土地権利 / 所有権口地目 / 宅地口総棟数 / 5棟口販売棟数 / 4棟口建物構造 / 本造在来軸組工法2階建(910モジュール)口都市計画 / 市街化区域口用途地域 / 第二種中高層住居専用地域口建ぺい率 / 60%口容積率 / 200%口設備 / 東京電力・都市ガス・公営水道・本下水口接道状況 / 北西側4m公道・南東側6m公道口現況 / 造成中口完成 / 2025年6月下旬予定※広告の取扱いに關しては法令遵守にてお願いいたします。※網を「照明・高層・ネット」防水パンカーポートはオプションとなります。※宅地内に電柱及び支線が入る場合があります。※司法書士は、当社指定になります。※図面と現況に相違がある場合は現況優先とします。※全棟が長期優良住宅対象物件です。※ゴミ置場は久喜市に採納予定となります。広告有効期限 / 2025年3月31日

駐車スペース2台可!
リビングやダイニングにいるお子様にも
目が届く、安心感ある対面キッチン!!
買い物施設充実!!

1号棟 ■土地面積: 143.16㎡
■建物面積: 98.53㎡
■建築確認番号: 第24UD11W建10270号 令和7年2月14日

販売価格 **3,480** (税込) 万円

4LDK+WIC



Equipment

- TVモニター付エアコン
- 浴室乾燥機
- 洗濯機
- 床下収納
- 24時間保証
- 太陽電池
- シャワー・トイレ
- 高層パッキン工法
- 玄関収納
- 浴室乾燥機
- 浴室換気



物件番号 F7A9-DEEE | 情報公開日 2025年04月05日 | 広告有効期限 2025年04月20日 | 仲介手数料無料+期間限定キャンペーン実施中!

*図面と現況に相違する場合には現況を優先させていただきます。有効期限: 公開日より1ヶ月間。ご契約優先の為、売却の際は、ご了承ください。取引態様: 媒介

仲介手数料無料の新築一戸建て

Find ZERO since 2013

公式LINEアカウント
@findzero

admin@find-zero.jp

LINE・メールで資料請求可能です

情報提供 お問合せ

■宅地建物取引業免許: 埼玉県知事 (6) 第18475号
■建設業免許: 埼玉県知事 (般-6) 第54480号

株式会社 **マスターズホーム**

〒336-0926 埼玉県さいたま市緑区東浦和6-24-1 TEL:048-876-0966

070-8435-6488

専用ダイヤル・SMS(ショートメール)でのお問合せも可能です。

www.find-zero.jp ファインドゼロ