



中野区若宮7期

時間、季節、出来事、そしてそこに住まう人。
様々な場面や角度で
多面的な輝きを放つコンセプト住宅。

太陽光から様々な色を映し出すprismのように、
priSUMA~プリズマ~はあなたの新しい日常を彩ります。

内装パターン

A

外装パターン

Mono Black

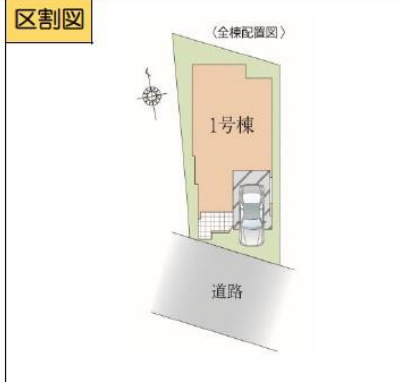
ケイアイスター不動産株式会社は
東証プライム上場企業です。

建物10年瑕疵保証付・地盤20年保証

※建物10年瑕疵保証付とは主要構造部分のみ対象となります。詳しくはスタッフまで。



※image



区割図

販売価格

8,698 (税込) 万円

西武新宿線

鷺ノ宮

駅

徒歩 11分
850m

前面道路5m以上

美鳩小学校エリア

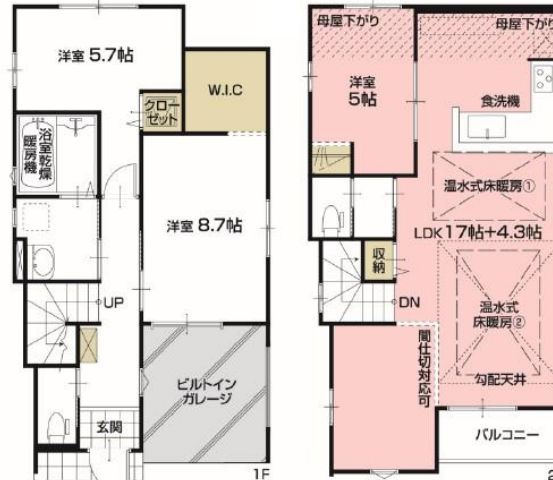
床暖房付き

1号棟

3LDK

- 敷地面積 / 89.63 m² (約 27.11 坪)
- 建物面積 / 101.43 m² (約 30.68 坪) ※ガレージ含む
- 建築確認番号 / 第24UD1W建05556号 (令和6年10月8日)

販売価格 8,698 (税込) 万円



LIFE INFORMATION

- 英鳩小学校 徒歩5分 (約400m)
- 昭和中学校 徒歩9分 (約650m)
- マルエツ 中野若宮店 徒歩2分 (約150m)
- ツルハドラッグ 中野若宮店 徒歩2分 (約150m)
- セブン-イレブン 中野大和町中央通り店 徒歩7分 (約550m)
- ファミリーマート 中野大和町四丁目店 徒歩9分 (約650m)
- 中野白鷺郵便局 徒歩10分 (約750m)
- 矢部医院 徒歩9分 (約700m)
- 若宮幼稚園 徒歩5分 (約350m)
- 七海保育園 徒歩7分 (約500m)
- みはと公園 徒歩3分 (約230m)



物件概要

■物件名/中野区若宮7期 ■所在地/東京都中野区若宮二丁目430番82 ■交通/西武新宿線「鷺ノ宮」駅まで約850m(徒歩11分)、西武新宿線「都立駅」駅まで約800m(徒歩10分) ■総棟数/1棟 ■販売棟数/1棟 ■販売価格(税込)/8,698万円 ■敷地面積/89.63m²(約27.11坪) ■建物面積/101.43m²(約30.68坪) ※ガレージ部分10.55m²含む ■建物構造/木造スレート葺2階建て ■地目/宅地 ■都市計画/市街化区域 ■用途地域/第一種低層住居専用地域 ■建ぺい率/60% ■容積率/150% ■建築確認番号/第24UD1W建05556号(令和6年10月8日) ■接道状況/南側約5.4m公道(敷地内) ■私道負担/無 ■土地権利/所有権 ■設備/公営水道・公共下水・東京電力・カーパス・外構 ※太陽光パネルあり ■取引態様/売主 ■間取り/3LDK(間仕切りオプション工事に2LDK対応可) ■完成年月/令和7年2月上旬予定 ■入居予定/令和7年3月上旬以降予定 ■法令上の制限/準防火地域、高度地区(第一種)、道路斜線制限、北側斜線制限、日影規制(二種)4h-2.5h/1.5m ※図面と現況に相違がある場合は現況を優先とさせていただきます。※掲載の間取りは設計図を基に描き起こしたもので、実際とは多少異なります。※電波障害等によるケーブルテレビ共用アンテナの申込みはお客様負担となります。※税込とは消費税込のことです。 ※売主による直接の売買は行ってありません。 ※所要時間は徒歩80m/分で算出しております。

物件番号 D1121001 | 1月期公開日 2025年04月05日 | 公開期間 2025年04月10日 | 物件詳細はこちら

*図面と現況が相違する場合には現況を優先させていただきます。有効期限：公開日より1ヶ月間。ご契約優先の為、売却の際は、ご了承ください。取引態様：媒介



公式LINEアカウント
@findzero
admin@find-zero.jp
LINE・メールで資料請求可能です

情報提供 宅地建物取引業免許：埼玉県知事(6)第18475号
お問合せ 建設業免許：埼玉県知事(般-6)第54480号
株式会社 マスターズホーム
〒336-0926 埼玉県さいたま市緑区東浦和6-24-1 TEL:048-876-0966

070-8435-6488
専用ダイヤル・SMS(ショートメール)でのお問合せも可能です。
www.find-zero.jp