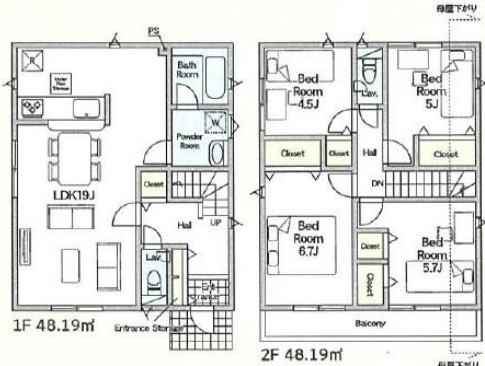


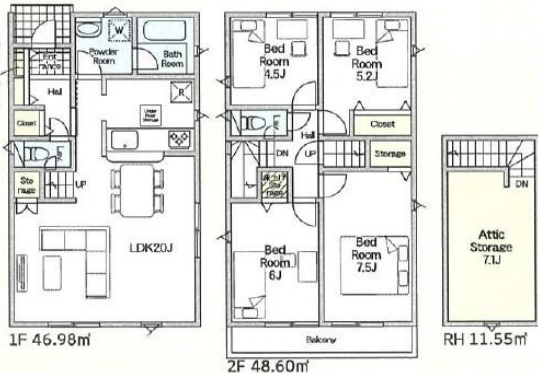
CRADLE GARDEN

調布市深大寺東町 第13 新築分譲住宅 一全2棟一

1号棟 // 4LDK
 ■敷地面積 / 122.36㎡ ■販売価格 (税込) 5,890万円
 ■延床面積 / 96.38㎡
 建築確認番号 / 第24LD1W建07091号(令和6年11月16日)



2号棟 // 4LDK
 ■敷地面積 / 122.41㎡ ■販売価格 (税込) 5,790万円
 ■延床面積 / 95.58㎡
 建築確認番号 / 第24LD1W建07092号(令和6年11月16日)



太陽光発電設備標準搭載

※1 東京ガス(特)が提供する、太陽光発電システムを月額サービス料にて導入できるKNITUREソーラー(フラットプラン)(以下KNITUREソーラー)といえます。付々の分譲戸建住宅となり、太陽光発電設備が分譲戸建住宅に設置されております。
 ※2 土地付建物売買契約と、太陽光発電設備売買を含むKNITUREソーラー契約は別契約となり、KNITUREソーラー契約については東京ガス(特)との間で締結いただきます。
 ※3 KNITUREソーラー契約の契約期間は10年間(120ヶ月)となり、同契約期間中、家庭で使用されなかった余剰電力の売電価格は東京ガス(特)に譲渡いただくことも、別途月額サービス料200円(税込)がかかります。ただし、東京都が定める住宅用太陽光発電買取制度(固定価格買取制度)の助成金交付を受けた場合は、月額サービス料は0円となります。
 ※4 太陽光発電で消費電力を賄いきれない場合や夜間等の発電されない時間帯に、電力の供給を受けたときは、発電電力供給量に応じた電気使用料の支払いが発生いたします。
 ※5 KNITUREソーラーの利用には条件があります。
 ※6 詳細は担当営業までお問合せください。

【フラット35】S
金利Aプラン

住宅性能表示制度

5分野7項目における最高等級取得を標準化しています。
 ※2023年10月1日より建築確認申請を行う分譲戸建住宅のみ対象

- 構造の安定に関すること
耐震等級3(構造体の耐力強化)
耐風等級2
- 省エネルギーに関すること
省エネルギー消費量に関すること
一次エネルギー消費量等級5
- 空気環境に関すること
ホルムアルデヒド発散等級3(内装・石膏ボード)
- 維持管理・更新への配慮に関すること
維持管理計画等級3
- 劣化の軽減に関すること
劣化対策等級3

Equipment



Outline

■所在地 / 調布市深大寺東町4-1-15 ■交通 / 京王線「つつじヶ丘」駅徒歩35分・バス8分「深大寺東町一丁目」停徒歩7分 ■土地権利 / 所有権 ■地目 / 宅地 ■都市計画 / 市街化区域 ■用途地域 / 第一種低層住居専用地域 ■構造規模 / 木造サイディング張2階建 ■建ぺい率 / 40%・50%(1号棟・角地緩和) ■容積率 / 80% ■現況 / 建築中 ■完成 / 2025年4月予定 ■引渡日 / 2025年4月予定 ■他の法令上の制限 / 防火指定なし・第一種高度地区・絶対高さ10m ■接道状況 / 北側約6m公道・西側約6m公道 ■設備 / 公営水道・都市ガス・東京電力・公共下水

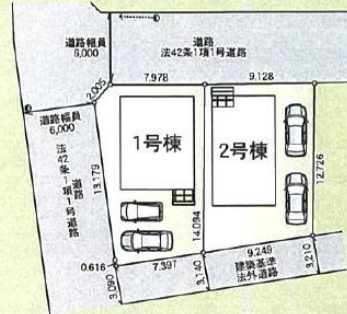
※建築中の物件をご覧になる際は事故等ないようヘルメットおよびスリッパを用意し、十分注意の上ご案内をお願いします。※敷地内に電柱及び電線が入る場合があります。※TVアンテナ・シャッター・面格子・網戸・カーテンレール・照明等は付きません。※広告掲載時のご案内時には、各業者様で調査して下さい。当社では一切責任を負いません。※図面と現況が相違する場合は、現況を優先とします。※車・植栽・外構・家具等はイメージです。

京王線 物件番号: 231022

「つつじヶ丘」駅 徒歩 35分

バス 8分「深大寺東町一丁目」停 徒歩 7分

Block Plan



- カーナビ: 調布市深大寺東町4-1-15
- School District**
 - ◆上ノ原小学校 1.1km(徒歩約14分)
 - ◆神代中学校 1.6km(徒歩約20分)
 - Life Information**
 - ◆深大寺東町ちとせ保育園 約 368m(徒歩約5分)
 - ◆杏林大学医学部付属病院 約 1654m(徒歩約21分)
 - ◆調布深大寺郵便局 約 142m(徒歩約2分)
 - ◆クリエイトS-D調布深大寺東店 約 140m(徒歩約2分)
 - ◆業務スーパー深大寺東町店 約 484m(徒歩約7分)
 - ◆セブンイレブン調布深大寺東5丁目店 約 131m(徒歩約2分)

物件番号 0340-F48C | 情報公開日 2025年04月08日 | 広告有効期限 2025年04月23日 | 仲介手数料無料+期間限定キャンペーン実施中!

*図面と現況が相違する場合には現況を優先させていただきます。有効期限: 公開日より1ヶ月間。ご契約優先の為、売却済の際は、ご了承ください。取引態様: 媒介

仲介手数料無料の新築一戸建て

Find ZERO
since 2013

公式LINEアカウント
@findzero

admin@find-zero.jp

LINE・メールで資料請求可能です

情報提供 ■宅地建物取引業免許: 埼玉県知事(6)第18475号
 お問合せ ■建設業免許: 埼玉県知事(般-6)第54480号

株式会社 **マスターズホーム**

〒336-0926 埼玉県さいたま市緑区東浦和6-24-1 TEL:048-876-0966

☎ **070-8435-6488**

専用ダイヤル・SMS(ショートメール)でのお問合せも可能です。

www.find-zero.jp ファインドゼロ