

CRADLE GARDEN

府中市押立町第13
FUCHUSHI OSHITATECHO
新築分譲住宅
全1棟

京王線
「武蔵野台」駅徒歩14分

西武多摩川線
「競艇場前」駅徒歩20分
バス3分「府中第六中学校」徒歩10分

1号棟

LDK13.7帖

2SLDK

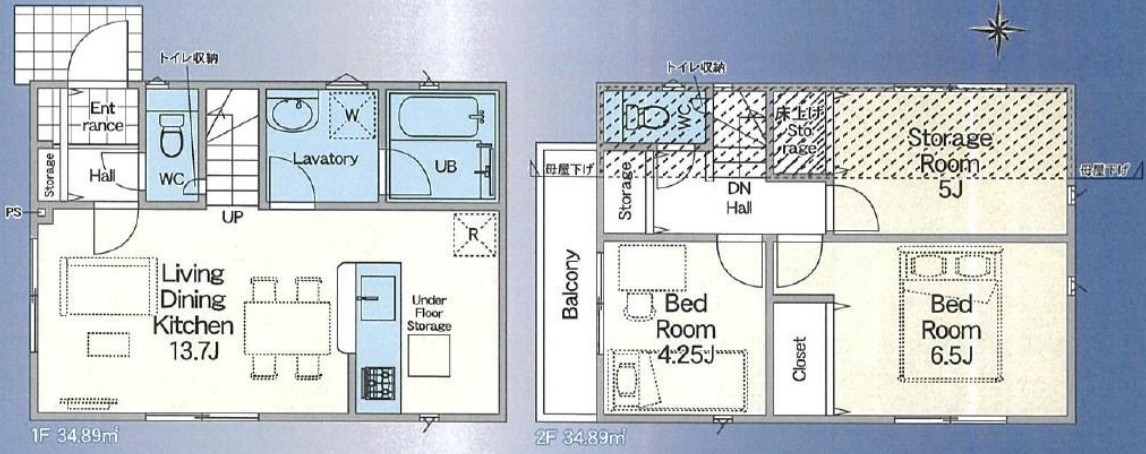
主寝室6.5帖

中央自動車道 稲城ICから車で3分 車での移動に便利な立地

■敷地面積 87.58㎡
■延床面積 69.78㎡
■建築確認番号
第R06SHC121519号
(令和6年10月24日)

販売価格

3,990 (税込) 万円



OUTLINE	
■所在地/府中市押立町4-4-11(旧住居表示)	
■交通/京王線「武蔵野台」駅徒歩14分 西武多摩川線「競艇場前」駅徒歩20分 バス3分「府中第六中学校」徒歩10分	
■土地権利/所有権	■地目/宅地
■構造/木造サイディング張2階建	■都市計画/市街化区域
■用途地域/第1種低層住居専用地域	■容積率/80%
■建ぺい率/50%(角地緩和)	■公法制限/防火指定なし・22条指定区域・絶対高さ10m
■接道/西側4m公道、南側5m公道	■設備/公営水道・東京電力・都市ガス・公共下水
■状況/建築中	■完成/2025年2月予定
■引渡可能時期/2025年2月	

※図面と現況が異なる場合は、現況を優先させていただきます。
※本図面は一部情報を抜粋して掲載している可能性があります。広告掲載や案内時には各業者様で
ご確認ください。当社では一切の責任を負いません。
※建築中の現場につき、事故等ないようヘルメットを装着し、十分注意の上ご案内をお願いします。

LIFE INFORMATION	SCHOOL DISTRICT
・中白糸台幼稚園 (約1,000m) ・夢庵 (約600m) ・団地内郵便局 (約700m) ・ファミリーマート (約350m) ・ダイソー (約700m) ・スポーツガーデン (約550m)	・南白糸台小学校 (650m) ・府中第六中学校 (800m)



住宅性能表示制度	
5分野7項目における最高等級取得を標準化しています。 ※2022年4月1日以降に建築確認申請を行う分譲戸建住宅が対象	
構造の安定に関すること 耐震等級3(構造躯体の損傷等防止) 耐風等級3(構造躯体の損傷防止) 耐震等級2	温熱環境・エネルギー消費に関すること 一次エネルギー消費量等級6 空気環境に関すること ホルムアルデヒド発散等級3(内装・天井等)
維持管理・更新への配慮に関すること 維持管理対策等級3	劣化の軽減に関すること 劣化対策等級3

共通設備・仕様	
システムキッチン ステンレス製 ワークトップ	シャワー・トイレ トイレ収納
収納庫 玄関ドア	LED照明 洗面台 三連鏡
人感センサー付 玄関灯	防犯カメラ インターホン
都市ガス	浴室乾燥機

物件番号 9CEA-AADD | 情報公開日 2025年04月05日 | 広告有効期限 2025年04月20日 | 仲介手数料無料+期間限定キャンペーン実施中!

*図面と現況が相違する場合に現況を優先させていただきます。有効期限：公開日より1ヶ月間。ご契約優先の為、売却の際は、ご了承ください。取引態様：媒介

<p>仲介手数料無料の新築一戸建て</p> <p>Find ZERO since 2013</p>	<p>公式LINEアカウント @findzero admin@find-zero.jp LINE・メールで資料請求可能です</p>	<p>情報提供 お問合せ</p> <p>■宅地建物取引業免許：埼玉県知事 (6) 第18475号 ■建設業免許：埼玉県知事 (般-6) 第54480号</p> <p>株式会社 マスターズホーム 〒336-0926 埼玉県さいたま市緑区東浦和6-24-1 TEL:048-876-0966</p>	<p>☎ 070-8435-6488 専用ダイヤル・SMS(ショートメール)でのお問合せも可能です。 www.find-zero.jp</p>
--	---	--	--