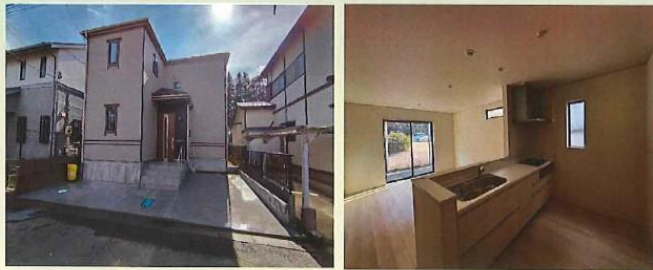


新築戸建

川越市 笠幡14期

全1棟
今回販売1棟

「笠幡」駅徒歩7分☆ 住環境、日照ともに良好♪



新生活応援プラン

1号棟

4LDK

販売価格

2,190万円 (税込)

LIFE INFORMATION

- 霞ヶ関保育園 徒歩13分
- オザムバリュー 徒歩9分
- 川越第二ひばり幼稚園 徒歩17分
- ローソン 徒歩8分
- 霞ヶ関西小学校 徒歩14分
- モスバーガー 徒歩11分
- 霞ヶ関西中学校 徒歩4分
- 大助うどん 徒歩11分

区画図



● 敷地面積/公簿: 102.62㎡ (31.0坪) 実測: 102.88㎡ (31.12坪) ※地積更正は行いません
 ● 建物面積/89.12㎡ (26.95坪) ● 建築確認番号/第HPA-24-11077-1号 (R6.10.21)

- 物件概要 ● 所在地/埼玉県川越市大字笠幡字東谷津3438-33 ● 交通/R1(越前)笠幡駅徒歩7分
- 地目/宅地 ● 用途地/指定のない区域 ● 建築率60% ● 容積率200% ● 防火指定/防火指定無 ● 接道/北4.0m公道
- 構造/階数/木造サイディング貼/アスファルトコンクリート2階建 ● 現況/完成済 ● 築年月/2025年2月中旬完成 ● 引渡/即可 ● 設備/東京電力・公営上水・公共下水・集中プロパン
- 国土法届出/不要 ● 分譲後の権利形態/所有権 ● 完成物件は契約後3週以内の決済が基本条件 ● 網戸・カーテンレール・キッチン戸棚はオプションになります ● 外構については当社指定とします
- フラット35利用の場合は適合証明検査申請が別途必要となります。株式会社ファミリーライフサービスによるフラット利用の場合は55,000円(税込)、それ以外のフラット利用の場合は105,000円(税込)申し受けます。
- 司法書士・土地家屋調査士は当社指定 ● 表示登記費用95,000円(税込) ● 建築中の建物の案内の際には安全確保の為ヘルメットの着用をお願いします ● 手付金: 未 completion 5% 完成物件 10%

設備・仕様

- ペタ蓄電
- システムキッチン
- 外壁サイディング
- 24時間換気システム
- オールシーズントイレ
- シックハウス対策
- 1階タイプシステムバス
- シャワートイレ
- 玄関前換気扇
- TVドアホン
- シンクドレナー
- 後付けガラスサッシ

設計住宅性能評価書取得済 建設住宅性能評価書取得予定

住宅性能表示制度は、構造の安定、火災時の安全、高齢者への配慮など共通に定められた方法を用いて客観的に示し、第三者が住宅の性能についての評価をすることで、住宅取得者に対して住宅の性能に関する信頼性が高い情報を提供する仕組みです。

設計性能評価書取得予定

4 住宅性能等級 分野最高等級

- 構造の安定: 耐震等級(街棟)、耐風等級。
- 劣化の軽減: 劣化対策等級。
- 維持管理更新への配慮: 維持管理対策等級。
- 空気環境: ホルムアルデヒド発散等級。

地震に強い家

ベタ基礎に基礎パッキンを配し、壁倍率5倍の壁パネルを床所に配した通気工法です。着工から完成までに第三者機関による計4回の検査を通過した物件のみ引渡しを行います。

住宅(設計) 省エネ等級

省エネ等級 3級

省エネ等級 3級

省エネ等級 3級



カーナビ入力 埼玉県川越市大字笠幡3438-33 付近

※図面と現況が異なる場合は現況優先とします。

物件番号 2748-F65D | 情報公開日 2025年04月03日 | 広告有効期限 2025年04月18日 | 仲介手数料無料+期間限定キャンペーン実施中!

*図面と現況が相違する場合には現況を優先させていただきます。有効期限: 公開日より1ヶ月間。ご契約優先の為、売却の際は、ご了承ください。取引態様: 媒介

仲介手数料無料の新築一戸建て

Find ZERO since 2013

公式LINEアカウント @findzero

admin@find-zero.jp

LINE・メールで資料請求可能です

情報提供 宅地建物取引業免許: 埼玉県知事(6)第18475号
お問合せ 建設業免許: 埼玉県知事(般-6)第54480号

株式会社 マスターズホーム

〒336-0926 埼玉県さいたま市緑区東浦和6-24-1 TEL:048-876-0966

070-8435-6488

専用ダイヤル・SMS(ショートメール)でのお問合せも可能です。

www.find-zero.jp