

杉並区 下井草5丁目

全1棟 こだわりの新築一戸建て

販売価格 **6,980万円** [税込]

西武新宿線

「井荻」駅まで

徒歩 **3分**

駅徒歩3分!

5.2mの区道に面する整形地に
省エネ住宅が堂々誕生です。



都市型狭小分譲住宅の新たな空間提案
「マルシェントランス」

建築基準法の **1.5倍耐震等級3** 耐震

TOEI Safety Damper 耐震制震
繰り返す地震に強い

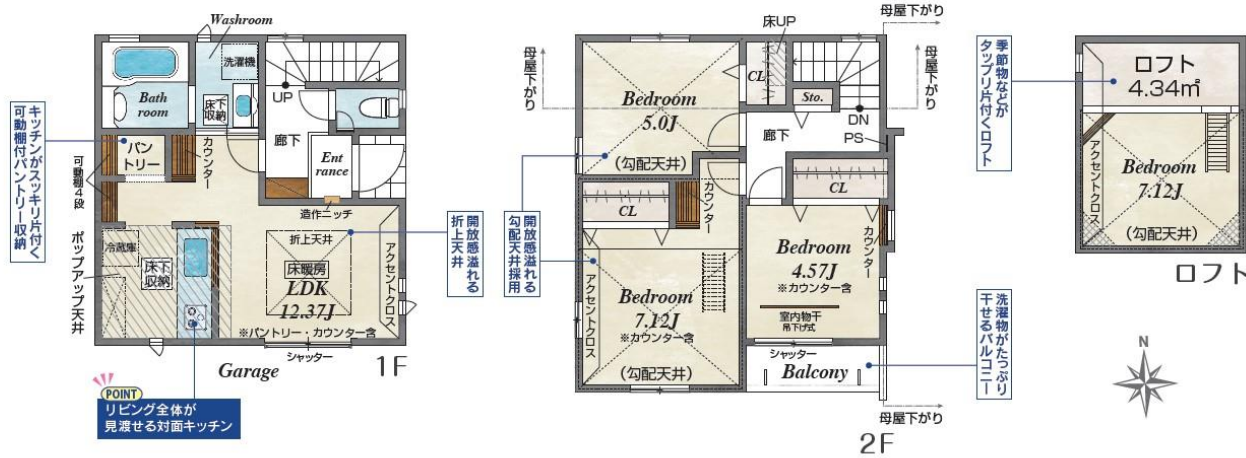
住宅性能表示 W 評価 断熱性能等級 **5** 断熱

BELS 省エネ 【フラット35】S 安心

NURO光 住み始めたらすぐつながる インターネット 東京ゼロエミ住宅 省エネ ※住宅助成金を受けております。

※利用には条件があります。

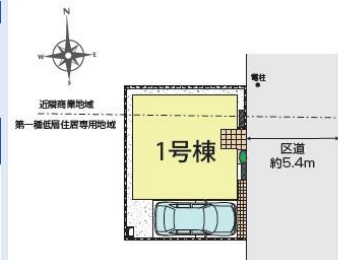
1号棟 販売価格 **6,980万円** [税込]
3LDK+パントリー+ロフト+カーポート
土地面積/65.63㎡ (19.85坪)
建物面積/77.30㎡ (23.37坪)
※車庫部分5.38㎡を含みます。
建築確認番号/第R06SHC118515号
納戸10万円(税込)で設置可(オプション)



こだわりの設備仕様

- NURO光
- 室内物干し
- 宅配ボックス
- 制震ダンパー
- 温水式床暖房
- 食器洗浄乾燥機

カーナビインプット 杉並区下井草5丁目11-21 (付近)



周辺環境

- 教育施設
- 区立井荻第五小学校 約 500m (徒歩7分)
 - 区立中瀬中学校 約 810m (徒歩11分)
 - 保育園夢未来井荻園 約 150m (徒歩2分)
 - 中瀬幼稚園 約 370m (徒歩5分)
- 買い物施設
- ピーコックストア井荻店 約 80m (徒歩1分)
 - どらっくばす井荻駅前店 約 180m (徒歩3分)
 - オーケー下井草店 約 420m (徒歩6分)
 - セブンイレブン杉並井荻店 約 150m (徒歩2分)
- その他施設
- いずみ医院 約 100m (徒歩2分)
 - 井荻クリニック 約 180m (徒歩3分)
 - 井荻内科医院 約 300m (徒歩4分)
 - 神戸町あけぼの公園 約 380m (徒歩5分)
 - 井荻森公園 約 580m (徒歩8分)



杉並区下井草5丁目 1号棟 新築分譲住宅 物件番号 51674008

●所在地/東京都杉並区下井草5丁目112番24(地番)、杉並区下井草5丁目11番以下未定(住居表示) ●交通/別記 ●地区画数/1棟 ●今回販売棟数/別記 ●土地権利/所有権 ●地目/宅地 ●構造/木造シングル屋サイディング造2階建・在来工法 ●都市計画/市街化区域 ●用途地域/第一種低層住居専用地域・近隣商業地域 ●建ぺい率/60%・80% ●容積率/150%・200% ●その他法令/第二種高度地区・準防火地域・景観法・杉並区みどりの条例 ●設備/公営水道、東京電力、都市ガス、本下水 ●接道状況/東5.4m区道 ●完成予定/2025年1月上旬 ●引渡予定/2025年1月下旬

※完成現場で手付金の額が1,000万円以下であり且つ販売価格の10%以内のときは、手付金等の保全権限は譲りません。(未完成物件の場合は1,000万円以下で販売価格の5%以内) ※TVアンテナ(電気検査等によるケーブルTV、共設アンテナ)の申込みはお客様負担となります。 ※電気の供給の為、敷地内に電柱及び支線が入る場合があります。 ※図面と現況の相違がある場合は現況優先にてご了承ください。 ※当社の物件のインターネット又折込広告掲載の場合には必ず当社で統一して下さい。 ※司法書士、土地家屋調査士は当社指定とさせていただきます。 ※納戸は専業ホームサービスへの発注となります。再表示価格は建物引渡20日前の申込とさせていただきます。 ※FPC・ドア(玄関・勝手口・テラス)は対象外となります。

物件番号 7001-5005 | 情報公開日 2025年04月03日 | 広告有効期限 2025年04月18日 | 仲介手数料無料+期間限定キャンペーン実施中!

*図面と現況が相違する場合には現況を優先させていただきます。有効期限：公開日より1ヶ月間。ご契約優先の為、売却の際は、ご了承ください。取引態様：媒介

仲介手数料無料の新築一戸建て

since 2013

公式LINEアカウント @findzero

admin@find-zero.jp

LINE・メールで資料請求可能です

情報提供 お問合せ

- 宅地建物取引業免許：埼玉県知事(6)第18475号
- 建設業免許：埼玉県知事(般-6)第54480号

株式会社 マスターズホーム

〒336-0926 埼玉県さいたま市緑区東浦和6-24-1 TEL:048-876-0966

070-8435-6488

専用ダイヤル・SMS(ショートメール)でのお問合せも可能です。

www.find-zero.jp