



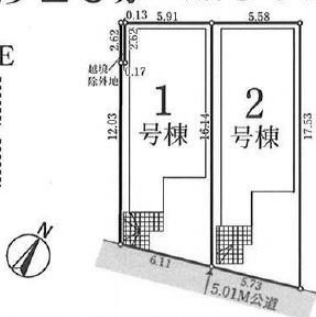
新築分譲住宅・全2棟 船橋市北本町235Ⅱ②
FUNABASHI KITAHONCHO

販売価格 **4,880** (税込) 万円
敷地面積 **92.02** (27.83坪) m²
東武アーバンパークライン「塚田」駅徒歩 **10** 分
建物面積 **97.29** (29.43坪) m²
「新船橋」駅徒歩13分

LAND SCAPE

地盤20年保証

フラット35取得可能



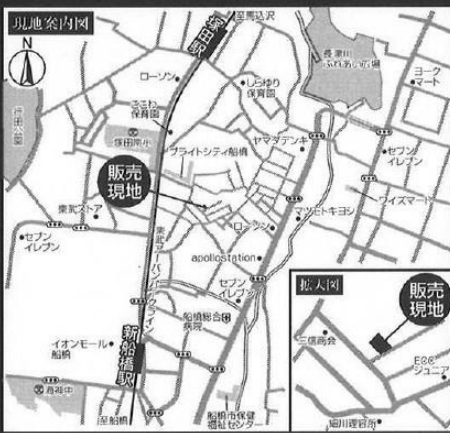
物件概要			
所在地	千葉県船橋市北本町2丁目602-69(地番)千葉県船橋市北本町2-35-2(住居表示)		
交通	東武アーバンパークライン「塚田」駅徒歩10分・「新船橋」駅徒歩13分		
地目	宅地	都市計画	市街化区域
建ぺい率	60%	用途地域	第一種住居地域
容積率	200%	土地権利	所有権
完成	2025年6月下旬予定	引渡し	2025年7月下旬予定
設備	東京電力・都市ガス・公営水道・下水・雨水分流		
接道状況	南東側5.01M公道	地域・地区	22条区域
備考	●物件保証：10年土地保証、20年JHIS又は、地盤ネットの地盤リポートシステム●フラット35利用の場合は適合証明取得費用として165,000円が必要となります。※図面と現況が異なる場合は現況を優先とさせていただきます。※イメージ写真は実際と異なる場合がございます。※登記簿面積と異なる場合がありますが、実測測算及び地積更正登記は行いません。		

EQUIPMENT〈設備・仕様〉

- 人工大理石トップのシステムキッチン ○TVモニター付インターホン ○トイレウォシュレット
- システムユニットバス(一坪サイズ) ○自動湯張り浴槽(セキスイハイム)追い焚き保温可
- 洗面化粧台シンクフードレジャー・鏡器止め機能付 ○基礎パッキン構造
- 階段足元付近にはフラットライト採用 ○階段には手摺りを標準装備
- 各居室TV配線 ○自機駆動 ○クロス接着剤は、ノンホルム使用
- 外水道(洗濯・車の手入れ等) ○構造材等はプレキャスト工法採用
- 夜間最低限に抑えられたアースアライブタイプ○シックハウス対策、24時間換気機付

未来への想いをつなぐ住まい。

MIRASUMO



カーナビで「船橋市北本町2-35-2」と入力してください

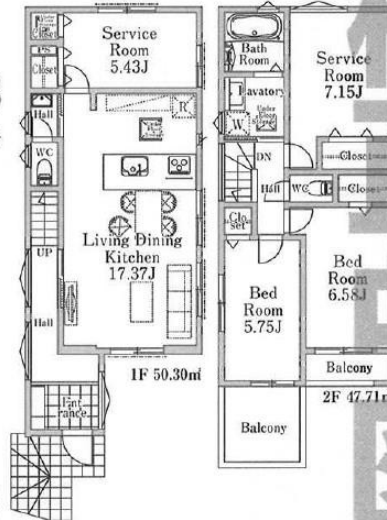
LIFE INFORMATION

船橋市立南小学校 ……約 400m(徒歩 5分)

船橋市立海神中学校 ……約1,500m(徒歩19分)

No.1

土地面積/92.02m²(27.83坪)
建物面積/98.01m²(29.64坪)
建築確認番号/
第KS125-3110-50002号
令和7年1月30日

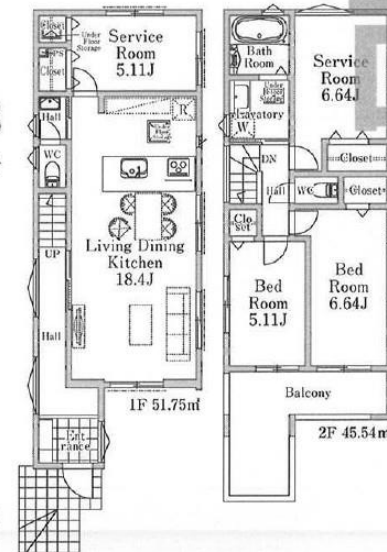


販売価格

4,880 (税込) 万円

No.2

土地面積/94.00m²(28.43坪)
建物面積/97.29m²(29.43坪)
建築確認番号/
第KS125-3110-50003号
令和7年1月30日



販売価格

4,880 (税込) 万円

船橋市北本町235Ⅱ②

物件番号 DDD7-FE21

情報公開日 2025年04月05日

広告有効期限 2025年04月20日

仲介手数料無料+期間限定キャンペーン実施中!

*図面と現況が相違する場合には現況を優先させていただきます。有効期限：公開日より1ヶ月間。ご契約優先の為、売却の際は、ご了承ください。取引態様：媒介



LINE 公式LINEアカウント
@findzero
admin@find-zero.jp
LINE・メールで資料請求可能です

情報提供 ■宅地建物取引業免許：埼玉県知事(6)第18475号
お問合せ ■建設業免許：埼玉県知事(般-6)第54480号
株式会社 マスターズホーム
〒336-0926 埼玉県さいたま市緑区東浦和6-24-1 TEL:048-876-0966

070-8435-6488
専用ダイヤル・SMS(ショートメール)でのお問合せも可能です。
www.find-zero.jp