

上尾市久保

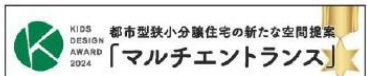
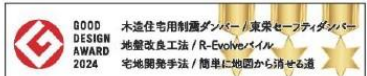
全4棟 こだわりの新築一戸建て

販売価格 **3,780**万円~
[税込]

JR高崎線、JR湘南新宿ライン

「北上尾」駅まで 徒歩 **21**分

「桶川」駅まで 徒歩 **27**分



NURO光
住み始めたら「すぐ」つながる!
※ご利用には条件があります。

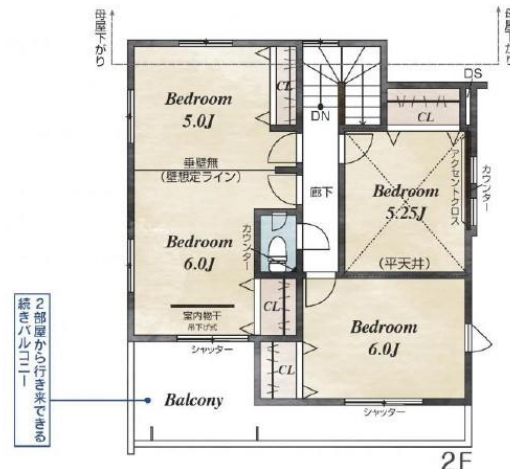
通勤、通学に便利な2駅利用可能!買い物施設や教育施設が徒歩圏内で便利!!
洗練されたデザインの折上天井や勾配天井を採用し理想の暮らしを実現した永住邸4棟誕生!

1号棟 販売価格 **3,880**万円 [税込]
4(5)LDK+カーポート2台

土地面積/143.18㎡ (43.31坪)
建物面積/107.65㎡ (32.56坪)
※車庫及び玄関周ホーチ部分3.74㎡含む
建築確認番号/第24LD101W建09425号
戸数11万円(税込)で設置可(オプション)

POINT
リビング全体が
見渡せる対面キッチン

開放感溢れる
折上天井



- こだわりの設備仕様
- NURO光
 - 並列駐車
 - 折上天井
 - ベタ基礎
 - 勾配天井
 - 床下収納
 - 在来工法
 - 室内物干し
 - 24時間換気
 - システムバス
 - 玄関土間収納
 - エコキュート
 - フローリング
 - 制震ダンパー
 - シャワー蛇口
 - 対面式キッチン
 - 食器洗浄乾燥機
 - 洗面台上部戸
 - カーポート2台
 - 玄関収納ミラー付
 - ボップアップ天井
 - 1・2階
温水洗浄便座
 - ハンドシャワー付
洗面化粧台
 - 人造大理石カウンター
システムキッチン
 - 全居室クロゼット付
 - 浴室暖房
換気乾燥機
 - ウォークイン
クロゼット
 - TVモニター付
インターフォン
 - 低ホルムアルデヒド



- 周辺環境
- 教育施設
- 上尾小学校 約 410 ~ 430m (徒歩 6分)
 - 上尾中学校 約 1,490 ~ 1,510m (徒歩 19分)
 - みずほ保育園北上尾 約 330 ~ 350m (徒歩 5分)
 - 上尾幼稚園 約 990 ~ 1,010m (徒歩 13分)
- 買い物施設
- ヤマザキショップ越後屋店 約 370 ~ 400m (徒歩 5分)
 - セブンイレブン上尾西門前店 約 680 ~ 600m (徒歩 8分)
 - ドラッグストアセキ西門前店 約 540 ~ 590m (徒歩 7~8分)
 - ロピア上尾ビバホーム店 約 760 ~ 790m (徒歩 10分)
- その他施設
- 伊藤内科医院 約 920 ~ 940m (徒歩 12分)
 - 上尾ホワイト歯科 約 580 ~ 610m (徒歩 8分)
 - 上尾白小郵便局 約 660 ~ 690m (徒歩 9分)
 - ほうの下の公園 約 640 ~ 670m (徒歩 8~9分)

上尾市久保 4棟 新築分譲住宅 ■物件番号 52374019

●所在地/埼玉県上尾市大字久保宇天神前耕地342-2他(地番)●交通/別記●総区画数/4棟●今回販売棟数/別記●土地権利/所有権●地目/山林(後日宅地に変更)●構造/木造サイディング造シングル葺2階建●都市計画/市街化区域●用途地域/第一種低層住居専用地域●建ぺい率/60%●容積率/100%●その他法令/準防火地域、上平第二地区地区計画●設備/公営水道、東京電力、オール電化、本下水●接道状況/北4.0m公道、分譲地内4.5m私道●持分持分/あり(位置指定道路118.83㎡(持分各1/5))●その他持分/あり(清持施設2.81㎡(持分各1/8))●完成予定/2025年5月下旬●引渡予定/2025年6月下旬●セットバック/法●備考/3号棟電気が敷設されております。

※完成環境で手付金の額が1,000万円以下であり且つ販売価格の10%以内のときは、手付金等の保全措置は講じません。(未完成物件の場合は1,000万円以下で販売価格の5%以内)※TVアンテナ(電話回線等によるケーブルTV、共同アンテナ)の申込みはお客様負担となります。※電気の供給の高、敷地内に電柱及び支線がある場合があります。※図面と現況の相違がある場合は現況優先にてご了承願います。※消費税について引き渡し時の税率を適用します。※司法書士、土地家屋調査士は当社指定とさせていただきます。※納戸は東栄ホームサービスへの発注となります。尚販売価格は建物引渡20日前迄の申込が条件となります。※FAX窓・ドア(玄関・勝手口・テラス)は対象外となります。

物件番号 B4C8-D8FA | 情報公開日 2025年04月03日 | 広告有効期限 2025年04月18日 | 仲介手数料無料+期間限定キャンペーン実施中!

*図面と現況が相違する場合には現況を優先させていただきます。有効期限: 公開日より1ヶ月間。ご契約優先の為、売却の際は、ご了承ください。取引態様: 媒介

仲介手数料無料の新築一戸建て

Find ZERO since 2013

公式LINEアカウント @findzero

admin@find-zero.jp

LINE・メールで資料請求可能です

情報提供 株式会社 マスターズホーム

お問合せ ■宅地建物取引業免許: 埼玉県知事(6)第18475号
■建設業免許: 埼玉県知事(般-6)第54480号

〒336-0926 埼玉県さいたま市緑区東浦和6-24-1 TEL:048-876-0966

070-8435-6488

専用ダイヤル・SMS(ショートメール)でのお問合せも可能です。

www.find-zero.jp