

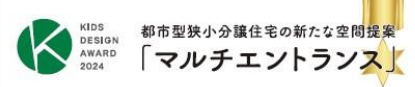
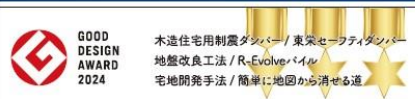
世田谷区鎌田4丁目

全1棟 こだわりの新築一戸建て

販売価格 **6,980万円** [税込]

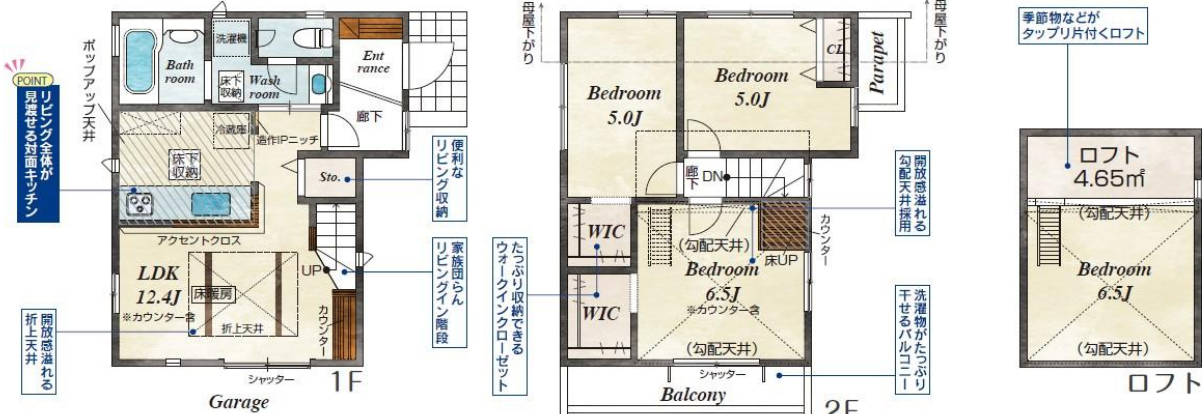
東急大井町線、東急田園都市線
「二子玉川」駅まで **バス13分**
バス停「鎌田バス停」まで **徒歩4分**

小田急小田原線
「成城学園前」駅まで **バス22分**
バス停「鎌田バス停」まで **徒歩2分**



大型商業施設がある人気の高い「二子玉川駅」が最寄りです！周辺の商業施設も豊富で利便性が高いエリアです！

1号棟 販売価格 **6,980万円** [税込] 土地面積 / 87.31㎡ (26.41坪)
建物面積 / 69.81㎡ (21.11坪) 建築確認番号 / 第R06SHC121309号
3LDK+ロフト+2WIC+カーブス 納戸10万円(税込)で設置可(オプション)



- こだわりの設備仕様
- ロフト 24時間換気 折上天井 リビングイン階段 全窓ハイブリッドサッシ
 - ウォークインクローゼット 浴室暖房換気乾燥機 G1 ハイブリッド給湯器 人造大理石カウンターシステムキッチン
 - 防犯断熱仕様玄関ドア リビングエアコン付 温水式床暖房

■カーナビ付 世田谷区鎌田4丁目17-17



■周辺環境

教育施設

- 世田谷区立砧南小学校 (徒歩6分)
- 世田谷区立砧南中学校 (徒歩8分)
- 鎌田のびやか園 (徒歩3分)
- 砧南のびやか園 (徒歩8分)
- 玉川幼稚園別館 (徒歩10分)

買い物施設

- Bon Visage 砧店 (徒歩4分)
- ローソン・スリーエフ大蔵六丁目店 (徒歩4分)
- ファミリーマート天神森橋店 (徒歩5分)
- ウエルバーク世田谷鎌田店 (徒歩9分)
- その他施設
- 世田谷区立宇奈根ハンカチ公園 (徒歩7分)
- 小泉整形外科医院 (徒歩7分)
- 大蔵六丁目公園 (徒歩8分)
- 城田クリニック (徒歩15分)

世田谷区鎌田4丁目 1棟 新築分譲住宅 物件番号 15074009

- 所在地 / 東京都世田谷区鎌田4丁目13-18(地番) ●交通 / 別記 ●総区画数 / 1棟 ●今回販売棟数 / 別記 ●土地権利 / 所有権 ●目地 / 宅地 ●構造 / 木造サ イティング造アスファルトシングル葺2階建(在来工法) ●都市計画 / 市街化区域 ●用途地域 / 第一種低層住居専用地域 ●建ぺい率 / 50% ●容積率 / 100%
- その他法令 / 第一種高度地区・準防火地域・京観法・世田谷西部地域手接根地区・第二種風致地区 ●設備 / 公営水道・東京電力・都市ガス・本下水 ●接道状況 / 東6m私道 ●私道持分 / あり (19.90㎡×1/1) ●完成予定 / 2025年3月上旬 ●引渡予定 / 2025年4月上旬 ●セットバック / 不要

※完成段階で手付金の額が1,000万円以下であり且つ販売価格の10%以内のときは、手付金等の保全措置は請じません。(未完成物件の場合は1,000万円以下で販売価格の5%以内) ※電気の供給の為、敷地内に電柱及び支線が入る場合があります。 ※図面と現況の相違がある場合は現況優先にてご了承願います。 ※司法書士・土地家屋調査士は当社指定とさせていただきます。 ※納戸は東急ホームサービスへの発注となります。 ※表示価格は建物引渡20日前迄の申込が条件となります。 ※FX窓・ドア(玄関・勝手口・テラス)は対象外となります。

物件番号 3445-44A2 | 情報公開日 2025年04月03日 | 広告有効期限 2025年04月18日 | 仲介手数料無料+期間限定キャンペーン実施中！

*図面と現況が相違する場合には現況を優先させていただきます。有効期限：公開日より1ヶ月間。ご契約優先の為、売却済の際は、ご了承ください。取引態様：媒介

仲介手数料無料の新築一戸建て

since 2013

公式LINEアカウント @findzero

admin@find-zero.jp

LINE・メールで資料請求可能です

情報提供 お問合せ

- 宅地建物取引業免許：埼玉県知事(6)第18475号
- 建設業免許：埼玉県知事(般-6)第54480号

株式会社 マスターズホーム

〒336-0926 埼玉県さいたま市緑区東浦和6-24-1 TEL:048-876-0966

070-8435-6488

専用ダイヤル・SMS(ショートメール)でのお問合せも可能です。

www.find-zero.jp