



# 北本西高尾7丁目

24-1期 全2棟



CAR NAVI ▶ 埼玉県北本市西高尾7-96  
 スマホでQRコードを読み込むとマップが表示されます。  
 ※QRコードは(株)デンソーウェアの登録商標です。

販売価格 **2,980** 万円～

JR高崎線  
 「北本」駅まで 徒歩 **20** 分

Life Information

|                |                   |
|----------------|-------------------|
| 西小学校           | 約 700m (徒歩 9分)    |
| 北本中学校          | 約 1,200m (徒歩 15分) |
| ヤマザキYショップひたちや店 | 約 167m (徒歩 3分)    |
| ヤオコー北本中央店      | 約 1,300m (徒歩 17分) |
| ドラッグセイムス北本西店   | 約 942m (徒歩 12分)   |
| しまむら北本店        | 約 1,700m (徒歩 22分) |

**耐震等級3**  
 地震に強い

等級1 建築基準法に定められた基準  
 等級2 耐震性は1等級の1.25倍  
 等級3 耐震性は1等級の1.5倍

最長**30年**保証  
 保証延長制度

地盤**20年**保証  
 JAPAN HOME SHIELD

[フラット35]S 優遇  
 金利Aタイプ

住宅性能評価W取得

【新築分譲住宅】物件概要 ●所在地/北本市西高尾7丁目96番●交通/JR高崎線「北本」駅徒歩20分●土地面積/別記●建物面積/別記●販売価格/別記●建築確認番号/別記●構造/木造2階建・カラーベスト・コロニアル瓦サイディング張り●完成/2025年4月中旬●引渡/2025年4月中旬●土地権利/所有権●地目/宅地●用途地域/第一種低層住居専用地域●都市計画/市街化区域●建ぺい率/50%●容積率/80%●高度地区/指定無●防火地域/22条区域●総区画数/2区画●今回販売/別記●接道状況/東側約5.0m公道、北側約4.5m公道●設備/東京電力・公道水道・公共下水・都市ガス●網戸・カーテン・照明・TVアンテナ等はオプションとなります。●図面と現況に相違がある場合は現況を優先させていただきます。●施工上の都合、設計仕様などの変更が生じる場合があります。●工事中の場合には安全の為ヘルメットの着用をお願いいたします。又、内覧の際はスリッパに履き替えてくださるようお願いいたします。●施工基準は売り主指定とし、仕様及び建物図面は、現場の施工上または価格改定等の情勢により予告なく変更する場合があります。●記載事項に誤りがある場合がありますので、各業者で調査してください。※詳細については担当営業店へお問合せください。また、現況と異なる場合は現況を優先させていただきます。



■外観パース ※図面を基に描き起こしたもので、実際とは異なる場合があります。

足場解体しました  
 内覧可能4月中旬頃

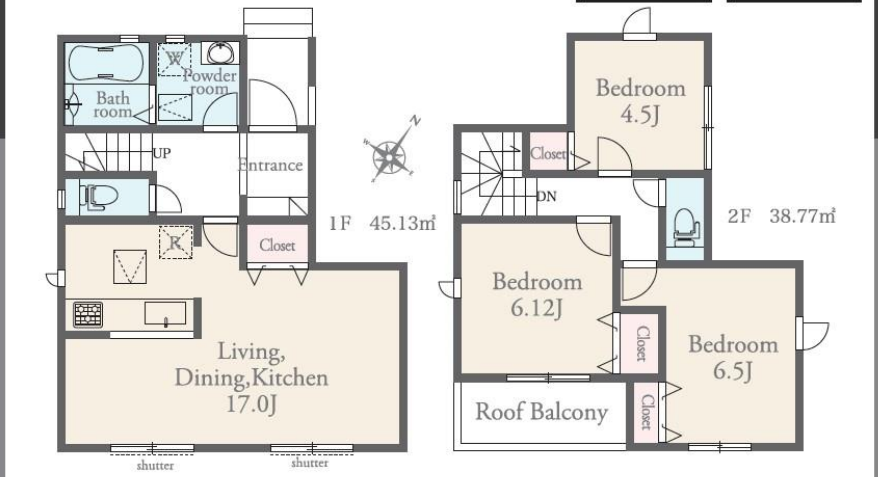


■1号棟販売現地

1号棟 販売価格 **2,980** 万円 [税込]  
 3LDK + Carspace

■敷地面積/105.25㎡(31.84坪)  
 ■建物面積/83.90㎡(25.38坪)  
 ■建築確認番号/SJK-KX245116850号  
 (令和6年12月2日)

対面式キッチン LDK17.0帖



物件番号 0656-C968 | 情報公開日 2025年04月03日 | 広告有効期限 2025年04月18日 | 仲介手数料無料+期間限定キャンペーン実施中!

\*図面と現況に相違する場合には現況を優先させていただきます。有効期限：公開日より1ヶ月間。ご契約優先の為、売却済の際は、ご了承ください。取引態様：媒介

仲介手数料無料の新築一戸建て

**Find ZERO**  
since 2013

公式LINEアカウント  
@findzero

admin@find-zero.jp

LINE・メールで資料請求可能です

情報提供 宅地建物取引業免許：埼玉県知事(6)第18475号  
 建設業免許：埼玉県知事(般-6)第54480号

株式会社 **マスターズホーム**

〒336-0926 埼玉県さいたま市緑区東浦和6-24-1 TEL:048-876-0966

**070-8435-6488**

専用ダイヤル・SMS(ショートメール)でのお問合せも可能です。

[www.find-zero.jp](http://www.find-zero.jp) ファインドゼロ