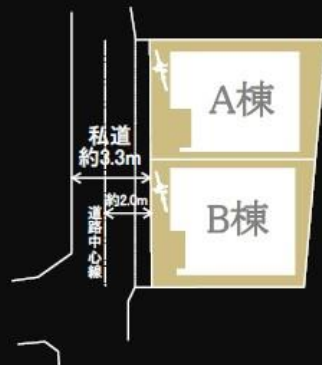


新築分譲住宅 全2棟

TOKYO  
墨田2丁目

3LDK

東武伊勢崎線  
「鐘ヶ淵」 駅徒歩 9 分  
東武伊勢崎線  
「東向島」 駅徒歩 10 分



A棟資料  
ご覧  
下さい



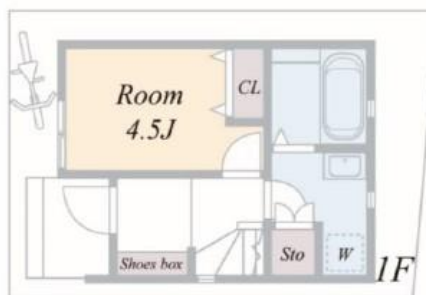
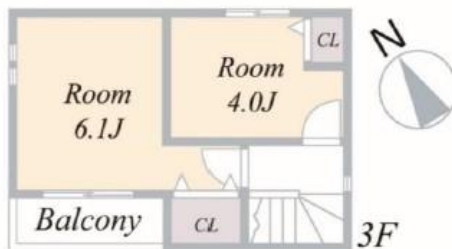
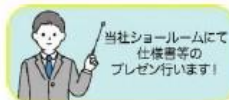
※A棟外観イメージバラス



A号棟

- 敷地面積:37.51㎡(11.34坪)  
他セットバック9.65㎡
- 延床面積:66.65㎡(20.16坪)
- 建築確認番号:  
第FBC建確済24-0490号

3,980 (税込) 万円



Equipment



住宅(住戸) 建築費低コスト法に基づく 省エネ性能ラベル

エネルギー消費性 3.5 (5つ星)

断熱性能 1 2 3 4 5 6 7

目安契約費 なし

自己評価 墨田・墨田2丁目

Map 鐘ヶ淵駅 東向島駅

Life Information  
・梅若小学校 約280m ・業務スーパー 約320m  
・桜堤中学校 約950m ・ファミリーマート 約330m

Guarantee  
住宅瑕疵担保責任保険は  
住宅保証機構株式会社  
「まもりすまい保険」に加入

Out line  
■所在地/東京都墨田区墨田二丁目27番9号(旧住居表示)  
■土地権利/所有権 ■引渡/相談  
■用途地域/準工業地域  
■建ぺい率/80%(90%) ■容積率/200%  
■構造/木造カラーベストコロニアル葺3階建  
■完成年月/2025年7月完成予定 ■現況/建築中  
■接道/北西側私道 幅員約3.3m  
■設備/東京電力・公共下水・都市ガス・公営水道  
■販売棟数/2棟(全2棟)  
※「room」記載の居室に関し、法規上は一部「納戸」扱いとなります。(該当なし)  
※水道加入金の負担金はございません。  
※本図面と現況が異なる場合は現状優先といたします。

物件番号 F505-7FD5

情報公開日 2025年03月29日

広告有効期限 2025年04月13日

仲介手数料無料+期間限定キャンペーン実施中!

\*図面と現況が相違する場合には現況を優先させていただきます。有効期限：公開日より1ヶ月間。ご契約優先の為、売却済の際は、ご了承ください。取引態様：媒介

仲介手数料無料の新築一戸建て  
Find ZERO since 2013

公式LINEアカウント  
@findzero  
admin@find-zero.jp  
LINE・メールで資料請求可能です

情報提供  
お問合せ  
■宅地建物取引業免許：埼玉県知事(6)第18475号  
■建設業免許：埼玉県知事(股-6)第54480号  
株式会社 マスターズホーム  
〒336-0926 埼玉県さいたま市緑区東浦和6-24-1 TEL:048-876-0966

070-8435-6488  
専用ダイヤル・SMS(ショートメール)でのお問合せも可能です。  
www.find-zero.jp