

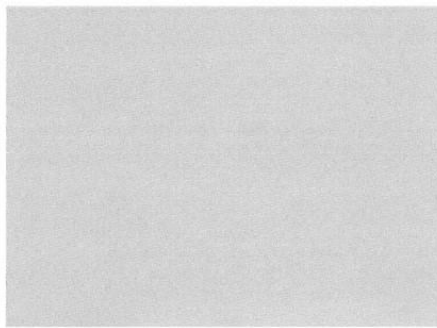


新築分譲住宅・全1棟 蕨市中央741①
WARABISHI CHUOU

JR埼京線「戸田公園」駅徒歩22分
JR京浜東北線「蕨」駅バス3分「中央六丁目」停徒歩8分

【物件概要】

- 所在地 埼玉県蕨市中央7-57-9(地番) 埼玉県蕨市中央7-41-8(住居表示)
 - 交通 JR埼京線「戸田公園」駅徒歩22分 JR京浜東北線「蕨」駅バス3分「中央六丁目」停徒歩8分
 - 土地権利/所有権 ●地目/宅地
 - 都市計画/市街化区域 ●用途地域/第1種住居地域
 - 建ぺい率/60% ●容積率/200%
 - 接道状況/南東側6M公道(法42条1項1号)
 - 地域・地区/準防火地域 ●建物構造/木造2階建
 - 完成/2025年6月中旬予定 ●引渡し/2025年7月以降予定
 - 学区/中央東小学校(約350m)・第一中学校(約1,400m)
 - 設備/東京電力・公営水道・都市ガス・本下水・雨水宅内処理
- ※フラット35S利用の場合は適合証明申請料として165,000円(税込)が別途必要となります。
(金利AタイプBタイプは個別計算が必要となり、必ずしも適合できる保証はありません)
※土地面積は実測面積・公簿面積が異なる場合があります。東京電力・NTT等の設計により電柱及び支線が入る場合があります。司法書士は当社指定となります。
※イメージ写真は実際と異なる場合がございます。

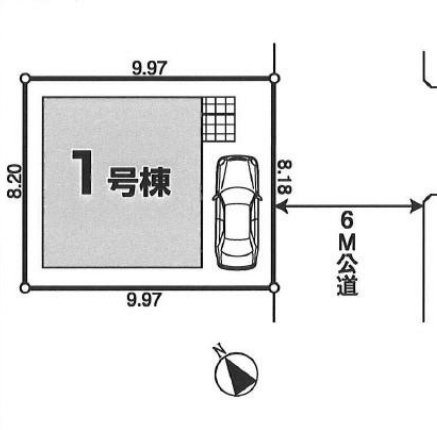


設備・仕様

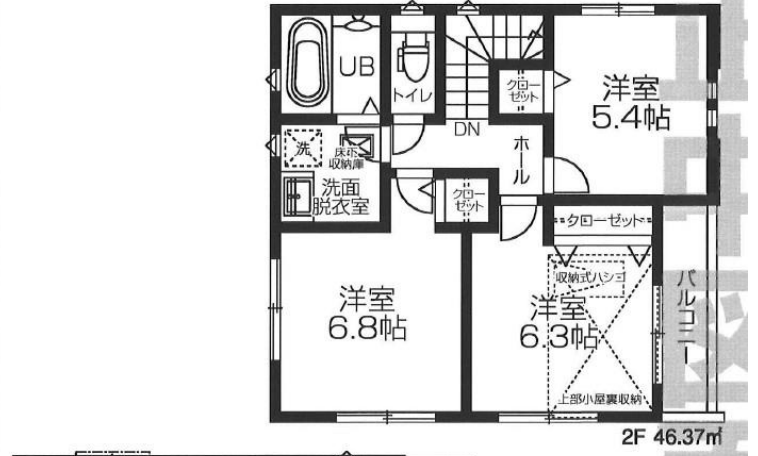
- システムキッチン・浄水器付
- カラーTVモニター付インターホン
- トイレウォシュレット
- システムユニットバス(一坪サイズ)
- 自動掃除機浴室(セミオート)追い風乾燥可
- 洗面化粧台シャワーブロッカー
- 鍵取り止の機能付
- 階段足元付近にはフットライト採用
- 階段には手摺りを標準装備
- 基礎パッキン構造
- 白蟻駆除
- クロス接着剤は、ノンホルムを使用
- 外水道(洗車、庭の手入れ等に)
- 構造材等は、積層の高いプレカット工法採用
- 扉を最小限に抑えたりアクリルタイプ
- シックハウス対策、24時間換気機能付



区画図



1号棟
土地面積/81.72㎡(24.7坪)
建物面積/89.84㎡(27.1坪)
建築確認番号/第KS124-3110-51967号
令和6年12月11日



価格 5,280万円 (税込)

物件番号 784C-ABA8 | 情報公開日 2025年03月31日 | 広告有効期限 2025年04月15日 | 仲介手数料無料+期間限定キャンペーン実施中!

*図面と現況が相違する場合には現況を優先させていただきます。有効期限：公開日より1ヶ月間。ご契約優先の為、売却の際は、ご了承ください。取引態様：媒介

仲介手数料無料の新築一戸建て

Find ZERO since 2013

公式LINEアカウント @findzero

admin@find-zero.jp

LINE・メールで資料請求可能です

情報提供 株式会社 マスターズホーム

お問合せ ■宅地建物取引業免許：埼玉県知事(6)第18475号
■建設業免許：埼玉県知事(般-6)第54480号

〒336-0926 埼玉県さいたま市緑区東浦和6-24-1 TEL:048-876-0966

070-8435-6488

専用ダイヤル・SMS(ショートメール)でのお問合せも可能です。

www.find-zero.jp