

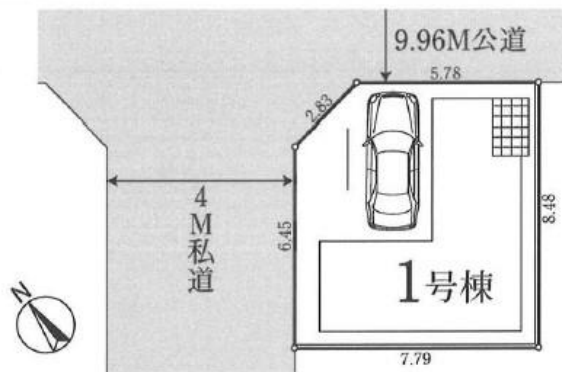


新築分譲住宅・全1棟 浦安市堀江517①
URAYASUSHI HORIE

販売価格 **6,280** (税込) 万円 敷地 **64.00** (19.36坪) 面積 **m²**

東京メトロ東西線
「浦安」駅徒歩 **16**分

LAND SCAPE



地盤20年保証

フラット35利用可

ダイライト工法

【新築分譲住宅】物件概要●所在地/千葉県浦安市堀江5丁目1300-22(地番)千葉県浦安市堀江5-17-12付近(住居表示)●交通/東京メトロ東西線「浦安」駅徒歩16分●地目/宅地●都市計画/市街化区域●用途地域/第1種中高層住居専用地域●建ぺい率/60%(70%)●容積率/200%●建物構造/木造3階建●完成/2025年2月末完成●現況/建付地●引渡し/相談●全体区画数/全1区画●土地権利/所有権●設備/東京電力・本下水・公営水道・都市ガス・雨水宅内浸透処理●接道状況/北東側9.96m公道(42条1項1号)・北西側4m私道(42条1項5号)●地域・地区/第1種高度地区・法22条区域●物件保証/10年・住宅瑕疵担保責任保険●土地盤保証/20年・ジャパンホームシールド(株)又は地盤ネット(株)の地盤サポーションシステム※【フラット35】利用の場合は適合証明取得費用として165,000円(10%税込)が必要となります。※図面と現況が異なる場合は現況を優先とさせていただきます。※イメージ写真は実際と異なる場合がございます。

未来への想いをつなぐ住まい。

MIRASUMO



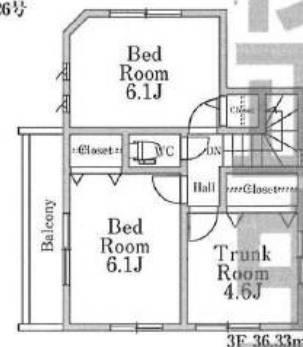
カーナビで【浦安市堀江5-17-12付近】と入力してください

LIFE INFORMATION

南小学校.....約160m
堀江中学校.....約1,000m

No.1

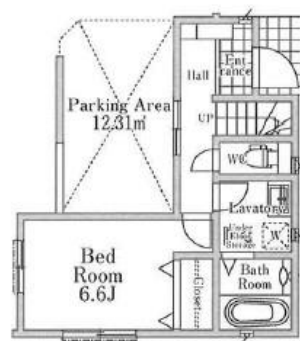
土地面積/64.00㎡(19.36坪)
建物面積/117.27㎡(35.47坪)(車庫部分12.31㎡含む)
建築確認番号/
第KS124-3120-50426号
令和6年7月17日



3F 36.33㎡



2F 40.47㎡



1F 40.47㎡(車庫部分12.31㎡含む)

販売価格 **6,280** (税込) 万円

EQUIPMENT (設備・仕様)

- ◎人工大理石トップのシステムキッチン ◎TVモニター付インターホン ◎トイレウォッシュレット
- ◎システムユニットバス(-坪サイズ) ◎自動湯張り浴室(セミオート)追い焚き保温可
- ◎洗面化粧台シンクアードレッサー ◎鏡曇り止め機能付 ◎基礎パッキン構造
- ◎階段足元付近にはアットライト採用 ◎階段には手摺りを標準装備
- ◎各居室TV配線 ◎白蟻駆除 ◎クロス接着剤は、ノンホルムス使用
- ◎外水道(洗車、庭の手入れ等) ◎構造材等は、プレカット工法採用
- ◎段差を最小限に抑えたバリアフリータイプ ◎シックハウス対策、21時間換気機能付

物件番号 A609-F4F3

情報公開日 2025年03月29日

広告有効期限 2025年04月13日

仲介手数料無料+期間限定キャンペーン実施中!

*図面と現況が相違する場合には現況を優先させていただきます。有効期限:公開日より1ヶ月間。ご契約優先の為、売却済の際は、ご了承ください。取引態様:媒介

仲介手数料無料の新築一戸建て
Find ZERO
since 2013

公式LINEアカウント
@findzero
admin@find-zero.jp
LINE・メールで資料請求可能です

情報提供
お問合せ
株式会社 **マスターズホーム**
〒336-0926 埼玉県さいたま市緑区東浦和6-24-1 TEL:048-876-0966

070-8435-6488
専用ダイヤル・SMS(ショートメール)でのお問合せも可能です。
www.find-zero.jp ファインドゼロ