



MIRASUMO
ミラスモシリーズ

新築分譲住宅・全1棟 蕨市塚越118①
WARABISHI TSUKAGOSHI

JR京浜東北線「蕨」駅徒歩10分

【物件概要】

- 所在地 埼玉県蕨市塚越1丁目35-36(地番)埼玉県蕨市塚越1-18-18(住居表示)
- 交通 JR京浜東北線「蕨」駅徒歩10分
- 土地権利 所有権
- 都市計画 市街化区域
- 建ぺい率 60%
- 接道状況 北西側4M私道(法42条1項5号)
- 地域・地区 準防火地域
- 完成 令和7年5月未予定
- 引渡し 令和7年6月以降予定
- 学区 東小学校(約300m)・東中学校(約650m)
- 設備 東電電力・公営水道・都市ガス・本下水
- 備考

※フラット3S利用の場合は適合証明申請料として165,000円(税込)が別途必要となります。
(金利AタイプBタイプは個別計算が必要となり、必ずしも適合できる保証はありません)
※土地面積は実測面積・公簿面積が異なる場合があります。東電電力・NTT等の設計により電柱及び支線が入る場合があります。司法書士は当社指定となります。
※イメージ写真は実際と異なる場合がございます。



カーナビで【蕨市塚越1-18-18】と入力してください

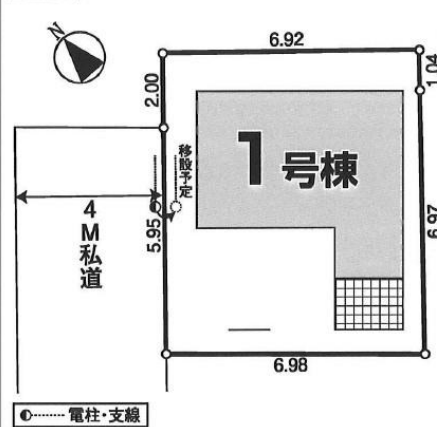
Coming Soon

設備・仕様

- システムキッチン・浄水器付
- カラーTVモニター付インターホン
- トイレットウォッシュレット
- システムユニットバス(一坪サイズ)
- 自動湯張り浴室(セミオート)追い焚き保温可
- 洗面化粧台シャワーレジャー
- 洗濯機乾燥機付
- 階段足元付近にはフットライト様用
- 階段には手摺りを標準装備
- 基礎/ベタコン構造
- 白磁器製
- クロス接着剤は、ノンホルムを使用
- 外水道(洗濯、庭の手入れ等に)
- 構造材等は、精度の高いプレカット工法採用
- 段差を最小限に抑えたバリアフリータイプ
- シックハウス対策、24時間換気機能付



区画図

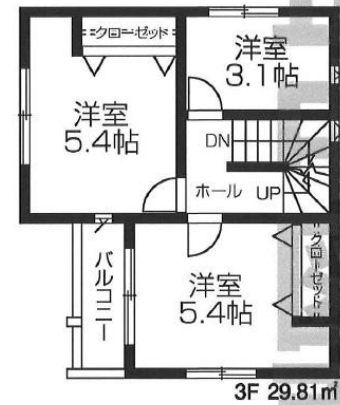


1号棟

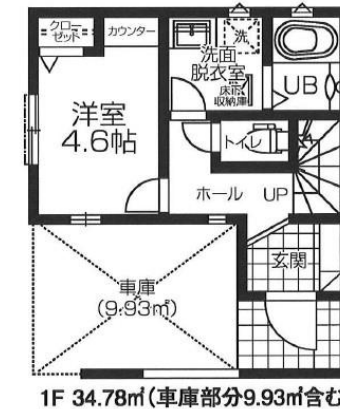
土地面積 / 55.54㎡ (16.80坪)
建物面積 / 98.95㎡ (29.93坪) (車庫部分9.93㎡含む)
建築確認番号 / 第KS124-3120-50725号
令和6年12月16日



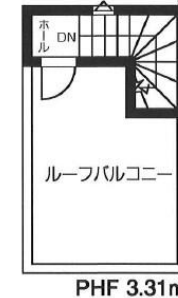
2F 31.05㎡



3F 29.81㎡



1F 34.78㎡(車庫部分9.93㎡含む)



PHF 3.31㎡

価格 **4,880** (税込) 万円

物件番号 99D1-013F

情報公開日 2025年03月31日

広告有効期限 2025年04月15日

仲介手数料無料+期間限定キャンペーン実施中!

*図面と現況が相違する場合には現況を優先させていただきます。有効期限：公開日より1ヶ月間。ご契約優先の為、売却の際は、ご了承ください。取引態様：媒介

仲介手数料無料の新築一戸建て
Find ZERO since 2013

公式LINEアカウント
@findzero
admin@find-zero.jp
LINE・メールで資料請求可能です

情報提供 株式会社 マスターズホーム
お問合せ ■宅地建物取引業免許：埼玉県知事(6)第18475号
■建設業免許：埼玉県知事(般-6)第54480号
〒336-0926 埼玉県さいたま市緑区東浦和6-24-1 TEL:048-876-0966

070-8435-6488
専用ダイヤル・SMS(ショートメール)でのお問合せも可能です。
www.find-zero.jp