



MIRASUMO

ミラスモ シリーズ

新築分譲住宅・全1棟
SOKASHI TAKASAGO 草加市高砂111Ⅲ①

販売価格 **5,780** (税込) 万円

東武スカイツリーライン
「草加」駅徒歩7分

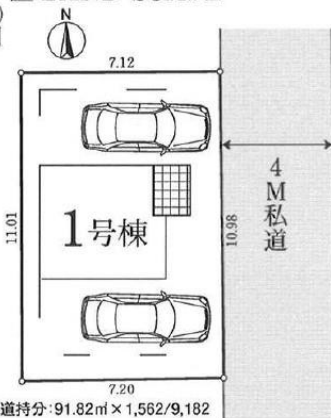
敷地面積 **78.82** (23.84坪) m²

建物面積 **139.52** (42.20坪) m²

地盤20年保証

ダイライト工法

LAND SCAPE



私道持分: 91.82㎡ × 1,562/9,182

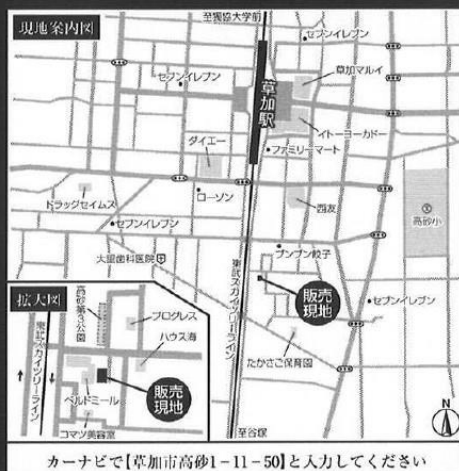
物件概要			
所在地	埼玉県草加市高砂1丁目303-6 (地番) 埼玉県草加市高砂1-11-50 (住居表示)		
交通	東武スカイツリーライン「草加」駅徒歩7分		
地目	宅地	都市計画	市街化区域
建ぺい率	60%	用途地域	第2種住居地域
容積率	200%	土地権利	所有権
完成	令和6年 月 予定	建物構造	木造3階建
設備	東京電力・公営水道・都市ガス・下水道・雨水宅内浸透処理		
接道状況	東側4M私道	地域・地区	法22条区域
備考	<small> ◎物件保証: 10年◎土地保証: 20年・JHS又は、地盤ネット限の地盤リポートシステム◎[フラット3S]利用の場合は金利優待取得用として105,000円が必要となります。◎図面と現況が異なる場合は現況とさせていただきます。◎イメージ写真は実際と異なる場合がございます。◎登記簿記載と異なる場合があります。◎実測諸元及び地籍更正登記は行いません。◎告知事項有り◎通行規制諸君あり </small>		

EQUIPMENT (設備・仕様)

- ◎システムキッチン (人造大理石のカウンター) ◎クロスはノンホルムのり使用
- ◎ヤセゾ・廣らず・プラ東 ◎浴室乾燥機付ユニットバス
- ◎1F・2F洗浄機付シャワー・トイレ ◎土台の腐食を防止する土台パッキン採用
- ◎洗面化粧台は三面鏡付シャンプードレッサー ◎全居室ペアガラスLow-E
- ◎録音機能付インターホン ◎外壁はサイディングボード張り ◎追い焚き機能が付いたユニットバス

未来への想いをつなぐ住まい。

MIRASUMO

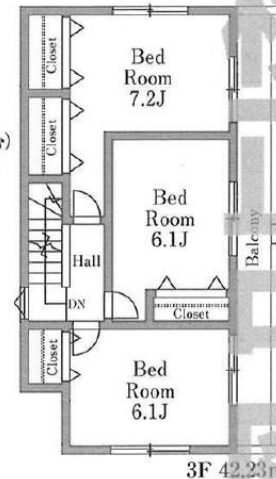


LIFE INFORMATION

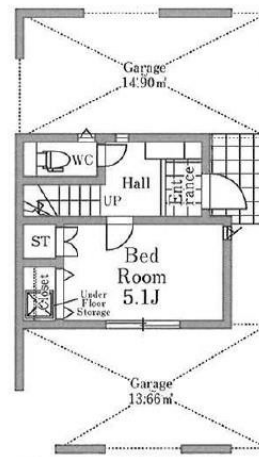
- 高砂小学校.....約 450M (徒歩 6分)
- 酒場中学校.....約 1,100M (徒歩 18分)
- たかさこ保育園.....約 271M (徒歩 4分)
- 草加水川幼稚園.....約 715M (徒歩 9分)
- 西友.....約 267M (徒歩 4分)
- ローソン.....約 199M (徒歩 6分)
- ドラッグセイムス.....約 235M (徒歩 3分)
- 草加市立病院.....約 1,882M (徒歩 21分)
- 中草加郵便局.....約 149M (徒歩 6分)
- JAさいたま.....約 263M (徒歩 4分)
- まつばら健康会館.....約 2,035M (徒歩 27分)
- 草加市役所.....約 333M (徒歩 5分)

No.1

土地面積 / 78.83㎡ (23.84坪)
建物面積 / 139.52㎡ (42.20坪)
(車庫部分14.90㎡・13.66㎡含む)
建築確認番号 / 第KS124-3120-50458号



3F 42.23㎡



1F 46.37㎡ (車庫部分28.56㎡含む)



2F 50.92㎡

販売価格 **5,780** (税込) 万円

物件番号 8698-4C0B

情報公開日 2025年03月31日

広告有効期限 2025年04月15日

仲介手数料無料+期間限定キャンペーン実施中!

*図面と現況が相違する場合には現況を優先させていただきます。有効期限: 公開日より1ヶ月間。ご契約優先の為、売却の際は、ご了承ください。取引態様: 媒介



公式LINEアカウント
@findzero
admin@find-zero.jp
LINE・メールで資料請求可能です

情報提供 ■宅地建物取引業免許: 埼玉県知事 (6) 第18475号
お問合せ ■建設業免許: 埼玉県知事 (般-6) 第54480号
株式会社 マスターズホーム
〒336-0926 埼玉県さいたま市緑区東浦和6-24-1 TEL:048-876-0966

070-8435-6488
専用ダイヤル・SMS(ショートメール)でのお問合せも可能です。
www.find-zero.jp