

新築分譲住宅



板橋西台
2丁目
24-1期
全1棟

都営三田線
西台駅
徒歩18分

標準付帯

住宅性能表示
W取得
(設計+建設)

耐震等級3
★★★★
最高等級
(地震保険優遇)

高台に位置する1棟現場

BLOCK LINE 区割り



電子キー・食洗機・下駄箱ミラー付

ACCESS MAP 現場案内図



カーナビ住所: 西台二丁目3番20号付近

LIFE INFORMATION 周辺環境

- 区立志村第五小学校 427m
- 区立西村中学校 588m

北西角地

日当たり良好

太陽光パネル
+蓄電池付

住宅性能表示制度
5分野7項目
において **最高等級** を取得

- 耐震 (倒壊防止) ★★★★★
- 耐震 (換部防止) ★★★★★
- 耐風 (倒壊・損傷防止) ★★★★★
- 劣化対策 ★★★★★

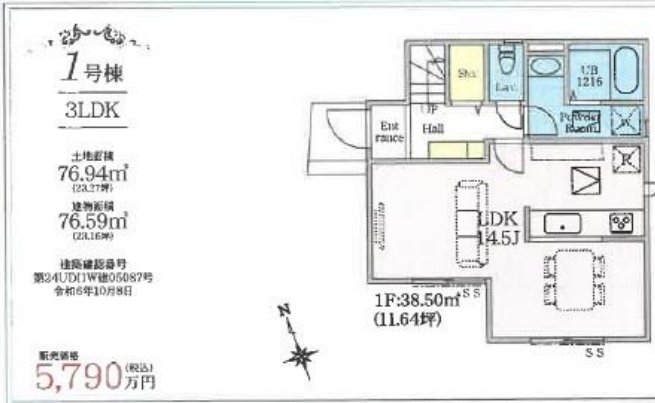
一次エネルギー消費量 (省エネ) ★★★★★
維持管理 ★★★★★
ホルムアルデヒド発散 (空気環境) ★★★★★

アイディホームの3つの約束
品質 × 価格 × 安心

品質と価格に、アイデアを。

初期待費用 0円
太陽光発電+蓄電池

【フラット35】
フラット35を使用する際、別途保証料等費用がかかります。
***** 地盤品質 20年保証



OUTLINE 物件概要

【物件概要】 ■所在地/板橋区西台二丁目1577番20 ■建物構造/木造カラーベスト・コロニアル葺2階建て ■土地権利/所有権 ■地目/宅地 ■都市計画/市街化区域 ■用途地域/第一種低層住居専用地域 ■延べ率/50% ■容積率/150% ■公法制限/第1種高度地区 準防火地域、地区計画、宅造区域 ■完成時期/2025年2月中旬 ■引渡時期/即可搬入/西側4m区道 ■北側4m区道 ■公営水道/公共下水道 ■ガス/東京電力 ※網戸・カーテン・照明・TVアンテナ等は、オプションとなります。 ■施工上の都合、設計仕様などの変更が生じる場合があります。 ■工事の場合においては、安全の為ヘルメットの着用をお願い致します。又、内覧の際はスリッパに履き替えて下さいませようお願いします。 ■面と現況が相違する際は現況優先とします。 ■※施工基準は売り主指定とし、仕様及び建物内は、現場の施工上または価格改定等の情勢により予告なく変更する場合があります。 ■記載事項に誤りがある場合がありますので、各業者で調査してください。 ■※ご入居に関しては近隣住民との話し合いになる為当該物件の前に設置を求められる場合があります。 ■※成約の際は仲介業者様にて物件調査を行って下さい。 ■※間取り内の家具等のレイアウトはイメージ図です。

住宅(住戸)

最新省エネ法に基づく
省エネ性能ラベル

エネルギー消費性能 ★★★★★

断熱性能 1 2 3 4 5 6

目安光熱費
約12.2万円/年

自己評価 評価日 2024年08月17日

建物標準仕様

- 基礎.....ベタ基礎(基礎パッキン採用)
- 内装建材.....乾式ホルム採用
- クロス.....ノンホルムのり使用
- キッチン.....人造大理石カウンター
- 玄関床.....天然石
- 洗面化粧台.....750サイズシャブードレジャー
- ユニットバス.....1坪サイズバリアフリー浴室換気乾燥機付
- トイレ.....ウォシュレット付
- 床.....ベアガラス
- インターホン.....テレビモニター付

物件番号 7AC0-4520

情報公開日 2025年03月28日

広告有効期限 2025年04月12日

仲介手数料無料+期間限定キャンペーン実施中!

* 図面と現況が相違する場合には現況を優先させていただきます。有効期限：公開日より1ヶ月間。ご契約優先の為、売却済の際は、ご了承ください。取引態様：媒介



公式LINEアカウント
@findzero
admin@find-zero.jp
LINE・メールで資料請求可能です

情報提供
お問合せ
株式会社 マスターズホーム
〒336-0926 埼玉県さいたま市緑区東浦和6-24-1 TEL:048-876-0966

070-8435-6488
専用ダイヤル・SMS(ショートメール)でのお問合せも可能です。
www.find-zero.jp