

Heartful-Town

所沢下安松24期

新築分譲住宅 全2棟

価格 **3,190** (税込) 万円~

住宅(住戸) 省エネ設備なし

建築物省エネ法に基づく省エネ性能ラベル

エネルギー消費性能 **★★★★☆**

断熱性能 **★★★★★**

日射光熱費 **なし**

省エネ設備なし

☑ 2階付水準
エネルギー消費性能が3つ(法第114条)は達成しない、かつ断熱性能が3つ未満

自己評価 評価日 2025年02月28日

LIFE INFORMATION

安松小学校	徒歩10分(760m)	慈光幼稚園	徒歩6分(480m)
安松中学校	徒歩23分(1,800m)	ヤオコ	徒歩20分(1,600m)

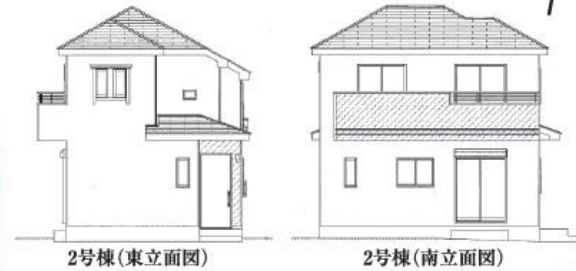


西武池袋線

「秋津」駅徒歩13分(1,040m)

JR武蔵野線

「新秋津」駅徒歩18分(1,440m)



1号棟
敷地面積 / 87.65㎡ (26.51坪)
建物面積 / 70.90㎡ (21.44坪)
建築確認番号 / 第HPA-24-10249-1号
令和6年9月30日

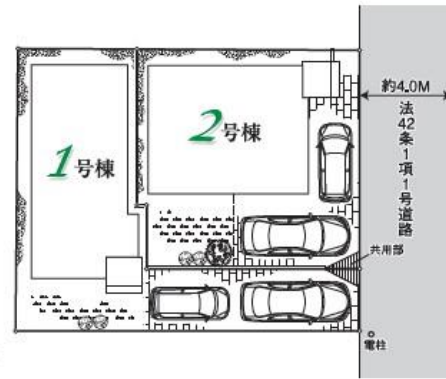


物件概要

●所在地 / 埼玉県所沢市大字下安松字日向286-122(地番)埼玉県所沢市大字下安松286-122(住居表示) ●交通 / 西武池袋線「秋津」駅徒歩13分・JR武蔵野線「新秋津」駅徒歩18分 ●用途地域 / 第1種低層住居専用地域 ●建ぺい率 / 50% ●容積率 / 80% ●道路 / 東側4m公道(法42条1項1号) ●設備 / 東京電力・公営水道・公共下水・都市ガス ●総棟数 / 全2棟 ●今回販売棟数 / 2棟 ●地積 / 87.26㎡ (26.40坪) ~ 87.39㎡ (26.44坪) ●建物面積 / 70.17㎡ (21.21坪) ~ 70.90㎡ (21.44坪) ●その他の地域・地区 / 法22条区域 ●建物 / 木造サイディング貼ルーフ・2階建 ●土地権利 / 所有権 ●地目 / 宅地 ●完成 / 令和7年1月 ●建築確認番号 / 第HPA-24-10249-1号 ●社内管理番号 / 49542 ●備考 / 戸数一部シャッターカーテンレール・ハンガー・リビング照明器具等は付属していません。(※粘数はPSを含みます。建物配置は実際とは多少異なる場合があります。外観は実際とは異なります。又、植栽及び車は価格に含まれておりません。サッシ位置及びサイズは、実際とは異なる場合があります。)

価格 **3,190** (税込) 万円

完成 安松小学区



2号棟
敷地面積 / 87.63㎡ (26.50坪)
建物面積 / 70.17㎡ (21.21坪)
建築確認番号 / 第HPA-24-10250-1号
令和6年9月30日



価格 **3,490** (税込) 万円

ID5工法 スカシ工法

設計住宅性能評価書取得済
建設住宅性能評価書取得予定

住宅性能表示制度とは、構造の安定、火災時の安全、高齢者等への配慮など共通に定められた方法を用いて客観的に示し、第三者機関による計測・検査の検査を通過した物件のみが行います。

住宅性能評価書は厳しいチェックを通過した証

住宅性能表示基準 **4分野6項目で最高等級を取得**

6項目以外については、建築基準法で定められた内容を担保しています。

構造の安定 耐震等級3 構造躯体の損傷防止	構造の安定 耐震等級3 構造躯体の損傷防止	構造の安定 耐風等級2
劣化の軽減 等級3	維持管理 等級3	空気環境 ホルムアルデヒド対策等級3

※条件により一部最高等級が取得出来ない場合があります。



物件番号 EAC6-0670 | 情報公開日 2025年02月04日 | 広告有効期限 2025年02月19日 | 仲介手数料無料+期間限定キャンペーン実施中!

* 図面と現況が相違する場合には現況を優先させていただきます。有効期限：公開日より1ヶ月間。ご契約優先の為、売却済の際は、ご了承ください。取引態様：媒介

仲介手数料無料の新築一戸建て

公式LINEアカウント @findzero

admin@find-zero.jp

LINE・メールで資料請求可能です

情報提供 お問合せ

■宅地建物取引業免許：埼玉県知事(6)第18475号
■建設業免許：埼玉県知事(股-6)第54480号

株式会社 マスターズホーム

〒336-0926 埼玉県さいたま市緑区東浦和6-24-1 TEL:048-876-0966

070-8435-6488

専用ダイヤル・SMS(ショートメール)でのお問合せも可能です。

www.find-zero.jp