

Heartful-Town
所沢久米12期

新築分譲住宅 全1棟

価格 3,890 (税込) 万円

住宅(住戸) 省エネ性能ラベル

エネルギー消費性能 ★★★★★

断熱性能 1 2 3 4 5 6 7

目次光熱費 なし

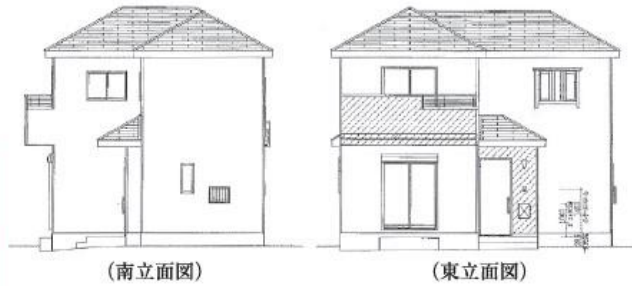
自己評価

LIFE INFORMATION

南小学校 徒歩約11分(約880m) 所沢第五文化幼稚園 徒歩約13分(約1,040m)
南段中学校 徒歩約8分(約640m) あまいけ 徒歩約2分(約160m)



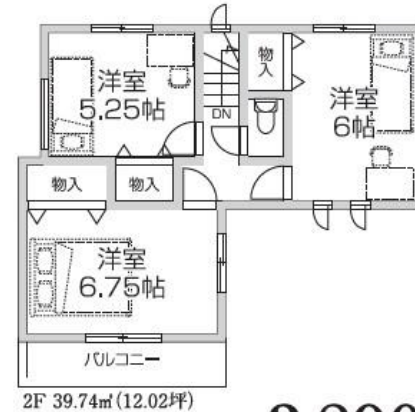
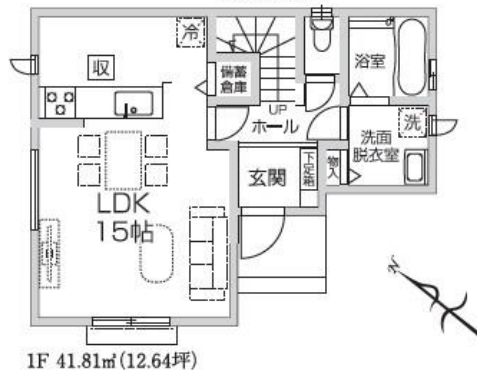
西武池袋線
「西所沢」駅徒歩15分



完成 南小学区



1号棟 敷地面積/約101.52㎡(30.70坪)
建物面積/81.55㎡(24.66坪)
建築確認番号/第HPA-24-10193-1号
令和6年9月27日



価格 3,890 (税込) 万円

物件概要

●所在地/埼玉県所沢市大字久米田2087-16、-17(地番)埼玉県所沢市大字久米2087-16(住居表示) ●交通/西武池袋線「西所沢」駅徒歩15分 ●用途地域/第一種低層住居専用
●建ぺい率/50% ●容積率/80% ●道路/南側4m公道(法42条2項) ●設備/東京電力・公営水道・公共下水・都市ガス ●総棟数/全1棟 ●今回販売棟数/1棟 ●地積/101.52㎡(30.70坪) ●建物面積/81.55㎡(24.66坪) ●その他の地域、地区/高度指定無し法22条区域 ●建物/木造サイディング貼ルーフing道2階建 ●土地権利/所有権 ●地目/宅地 ●完成/令和7年1月 ●建築確認番号/第HPA-24-10193-1号 ●社内管理番号/49826 ●備考/新戸一部シャッター・カーテンレール・ハンガー・ライブ、居室照明器具等は別売していません。(※帖数はPSを含みます。建物・配置は実際とは多少異なる場合があります。外構は実際とは異なります。又、植栽及び車は価格に含まれておりません。サッシ位置及びサイズは、実際とは異なる場合があります。) ●私道負担145㎡×700/14500(未接道)。

ID5工法
スタッドインフロー工法

設計
性能評価

設計住宅性能評価書取得済
建設住宅性能評価書取得予定

住宅性能表示制度とは、構造の安定、火災時の安全、高齢者等への配慮など共通に定められた方法を用いて客観的に示し、第三者が住宅の性能についての評価をすることで、住宅取得者に於て住宅の性能に関する信頼性の高い情報を提供する仕組みです。

住宅性能評価書は厳しいチェックを通過した証

住宅性能表示基準 4分野6項目で最高等級を取得

6項目以外においては、建築基準法で定められた内容を担保しています。

構造の安定 耐震等級3 構造躯体の 損傷防止	構造の安定 耐震等級3 構造躯体の 損傷防止	構造の安定 耐震等級2
劣化の軽減 劣化対策 等級3	維持管理 維持管理対策 等級3	空気環境 ホルムアル デヒド対策 等級3

※条件により一部最高等級が取得出来ない場合があります。



物件番号 5152-C5ED | 情報公開日 2025年02月04日 | 広告有効期限 2025年02月19日 | 仲介手数料無料+期間限定キャンペーン実施中!

* 図面と現況が相違する場合には現況を優先させていただきます。有効期限：公開日より1ヶ月間。ご契約優先の為、売却済の際は、ご了承ください。取引態様：媒介

仲介手数料無料の新築一戸建て

Find ZERO since 2013

公式LINEアカウント @findzero

admin@find-zero.jp

LINE・メールで資料請求可能です

情報提供 お問合せ

■宅地建物取引業免許：埼玉県知事(6)第18475号
■建設業免許：埼玉県知事(股-6)第54480号

株式会社 マスターズホーム

〒336-0926 埼玉県さいたま市緑区東浦和6-24-1 TEL:048-876-0966

070-8435-6488

専用ダイヤル・SMS(ショートメール)でのお問合せも可能です。

www.find-zero.jp