

**Heartful-Town**  
**所沢こぶし町3期**  
**新築分譲住宅 全1棟**

価格 **2,890** (税込) 万円

住宅(住戸) 再エネ設備なし

建築物省エネ法に基づく  
**省エネ性能ラベル**

エネルギー消費性能 **☆☆☆☆**

断熱性能 **1 2 3 4 5 6 7**

目安光熱費 **なし**

自己評価

**LIFE INFORMATION**

新松小学校...徒歩約5分(約400m) けやき幼稚園...徒歩約4分(約320m)  
 中央中学校...徒歩約15分(約1,200m) あまいけ...徒歩約2分(約160m)

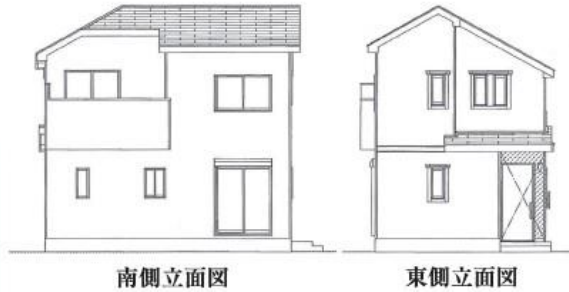
カーナビ入力 所沢市こぶし町22-19付近 **現地案内図**

物件

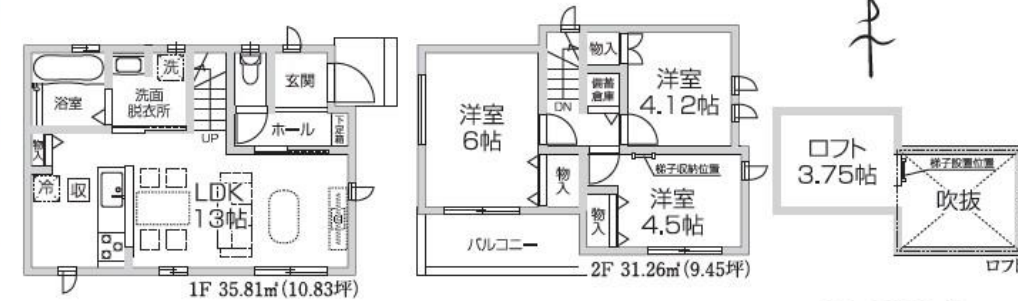
拡大図

西武新宿線「**所沢**」駅バス10分  
 「秩父学園入口」停徒歩9分  
 西武新宿線「**所沢**」駅徒歩25分

**初公開 若松小学区 2月完成**



**1号棟**  
 敷地面積/約82.98㎡(25.10坪)  
 建物面積/ 67.07㎡(20.28坪)  
 建築確認番号/第HPA-24-11545-1号 令和6年10月30日



**物件概要**

●所在地/埼玉県所沢市こぶし町1210-18(地番)埼玉県所沢市こぶし町22-19(住居表示) ●交通/西武新宿線「所沢」駅バス10分「秩父学園入口」停徒歩9分「所沢」駅徒歩25分 ●用途地域/第1種低層住居専用地域 ●建ぺい率/50% ●容積率/80% ●道路/東側4m公道(法42条1項1号) ●取柄/東武電力/公営水道/公共下水 ●総棟数/全1棟 ●今回販売棟数/1棟 ●地積/82.98㎡(25.10坪) ●建物面積/67.07㎡(20.29坪) ●その他の地域・地区/高度指定無し/法22条区域 ●建物/木造/デザイン貼ルーフ/2階建 ●土地権利/所有権 ●地目/宅地 ●完成予定/令和7年2月未定 ●建築確認番号/第HPA-24-11545-1号 ●社内管理番号/50228 ●備考/戸数一部シャッターカーテンレールハンガータイプ/居室照明器具等は附随していません。(※帖数はPSを含みます。建物・配置は実際とは多少異なる場合があります。外構は実際とは異なります。又、帖数及び坪は価格に含まれておりません。サン位置及びサイズは、実際とは異なる場合があります。)

価格 **2,890** (税込) 万円

**ID5工法**  
 スカカンフレッド住宅

**設計 住宅性能評価書取得済**  
**建設 住宅性能評価書取得予定**

住宅性能表示制度とは、構造の安定、火災時の安全、高齢者への配慮など共通に定められた方法を用いて客観的に示し、第三者が住宅の性能についての評価をすることで、住宅取得者に対して住宅の性能に関する信頼性の高い情報を提供する仕組みです。

住宅性能評価書は厳しいチェックを通過した証

**住宅性能表示基準 4分野6項目で最高等級を取得**

6項目以外については、建築基準法で定められた内容を担保しています。

構造の安定 耐震等級3 構造躯体の 倒壊等防止	構造の安定 耐震等級3 構造躯体の 倒壊防止	構造の安定 耐震等級2
劣化の軽減 劣化対策 等級3	維持管理 維持管理対策 等級3	空気環境 ホルムアル デヒド対策 等級3

※条件により一部最高等級が取得出来ない場合があります。

**設備仕様 (S仕様)**

当社内装施工例

吹抜

ロフト

物件番号 A112-B8BE | 情報公開日 2025年02月04日 | 広告有効期限 2025年02月19日 | **仲介手数料無料+期間限定キャンペーン実施中!**

\* 図面と現況が相違する場合には現況を優先させていただきます。有効期限：公開日より1ヶ月間。ご契約優先の為、売却済の際は、ご了承ください。取引態様：媒介

仲介手数料無料の新築一戸建て

**Find ZERO** since 2013

公式LINEアカウント  
 @findzero

admin@find-zero.jp

LINE・メールで資料請求可能です

情報提供  
 お問合せ

■宅地建物取引業免許：埼玉県知事(6)第18475号  
 ■建設業免許：埼玉県知事(股-6)第54480号

株式会社 **マスターズホーム**

〒336-0926 埼玉県さいたま市緑区東浦和6-24-1 TEL:048-876-0966

**070-8435-6488**

専用ダイヤル・SMS(ショートメール)でのお問合せも可能です。

**www.find-zero.jp**

ファインドゼロ