

新築分譲住宅



#東大和市 PROJECT

東大和南街 24-1期 全1棟

西武拝島線 東大和市駅 徒歩 10分

標準付帯

住宅性能表示

W取得 (設計+建設)

耐震等級3

★★★★

最高等級

(地震保険優遇)

子育て世帯のお客様へ!東大和市立第二小学校・中学校まで徒歩2分!

> BLOCK LINE | 区画図



> ACCESS MAP | 現場案内図



> LIFE INFORMATION | 周辺環境

第二小学校	170m
第二中学校	300m
東大和南街郵便局	350m
ローンストア100東大和南街店	220m
いなげや東大和店	300m
ザ・マーケットプレイス東大和	780m
東大和病院	450m

住宅性能表示制度 5分野7項目において **最高等級** を取得

耐震 (耐震防止) 耐震 (損傷防止) 耐風 (損傷・損壊防止) 劣化対策

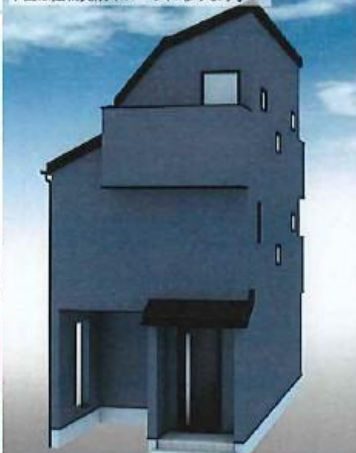
一次エネルギー消費量 (省エネ) 維持管理 ホルムアルデヒド発散 (空気環境)

【フラット35S】&Rタイプ JAPAN HOME SHIELD

住宅性能表示 W取得 (設計+建設)

耐震等級3 地震に強い

下図は建物完成イメージになります。



EQUIPMENT | 充実の設備



1号棟 | 販売価格 3,680万円

3LDK

北地積積 (実測) 64.02㎡
セットバック面積18㎡(特例1号)
(上記面積に駐車スペース含む)

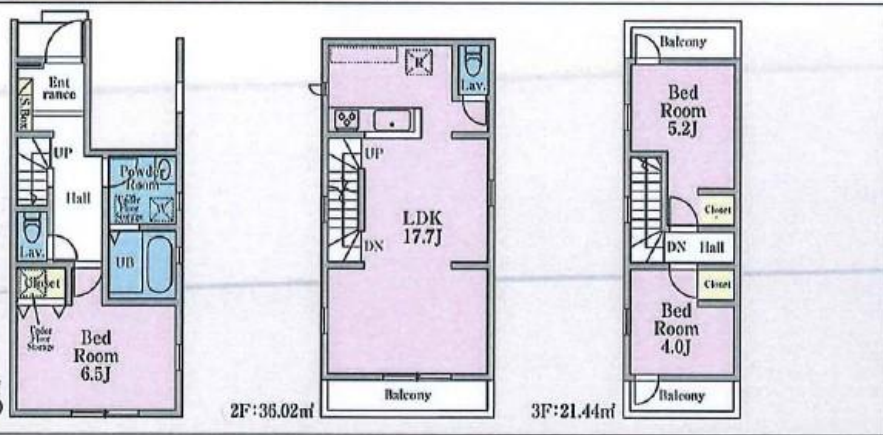
建物面積 93.89㎡
(標準面積7.2㎡含む)

建築確認番号 第24U-D11W-建03836号
令和6年8月26日

1F:36.43㎡ (車庫面積7.24㎡含む)

2F:36.02㎡

3F:21.44㎡



> OUTLINE | 物件概要

【物件概要】所在地 東京都東大和市南街2丁目103番2画建物構造 本造カーベストコロニアル3階建■土地権利 所有権■地目 宅地■都市計画 市街地C区■用途地域 第一種中高層住居専用地域■建ぺい率 60%■容積率 150%■地勢 平川■公法制限 準防火地域、第1種高度地区■完成 2024年12月下旬予定■現況 建築中■引渡 2025年1月下旬予定■接道状況 北西側4.0m市道、南東側3.8m市道■設備 公共水道、公共下水、都市ガス、東京電力■フラット35適合証明取得費用88,000円(税込)必要となります。■オプションカーテン・照明・TVアンテナ等は、オプションとなります。施工上の都合、設計仕様などの変更が生じる場合があります。工事の場合には、安全の為ヘルメットの着用をお願い致します。又、内装の扉はスリッパに置き替えて下さいませお願い致します。■図面と現況が相違する際は現況優先とします。小施工基準は売り主指定とし、仕様及び建物図面は、現場の施工上または価格設定等に基づき変更する場合があります。記載事項に誤りがある場合がありますので、各業者で調査してください。■エコポイントに関しては近所住民との話し合いになる為当該物件の前に設置を求められる場合があります。■成約の際は仲介業者様にて物件調査を行って下さい。

物件番号 61CC-7B1C

情報公開日 2025年01月10日

広告有効期限 2025年01月25日

仲介手数料無料+期間限定キャンペーン実施中!

*図面と現況が相違する場合には現況を優先させていただきます。有効期限：公開日より1ヶ月間。ご契約優先の為、売却済の際は、ご了承ください。取引態様：媒介

仲介手数料無料の新築一戸建て



公式LINEアカウント @findzero

admin@find-zero.jp

LINE・メールで資料請求可能です

情報提供 お問合せ ■宅地建物取引業免許：埼玉県知事(6)第18475号 ■建設業免許：埼玉県知事(股-6)第54480号

株式会社 マスターズホーム

〒336-0926 埼玉県さいたま市緑区東浦和6-24-1 TEL:048-876-0966

070-8435-6488

専用ダイヤル・SMS(ショートメール)でのお問合せも可能です。

www.find-zero.jp

