

# 久喜市 緑1丁目 3期

全 1 棟 こだわりの新築一戸建て

販売価格 **3,090** 万円 [税込]

JR東北本線、JR湘南新宿ライン、  
東武日光線

「栗橋」駅まで 徒歩 **12** 分

教育施設  
学区 ●栗橋小学校区  
●栗橋東中学校区

都市型狭小分譲住宅の新たな空間提案  
「マルチエントランス」

長期優良住宅 優遇  
子育てエコポイント優待事業 補助  
子育て支援 補助金申請等

住宅性能表示 W 評価  
BELS 省エネ

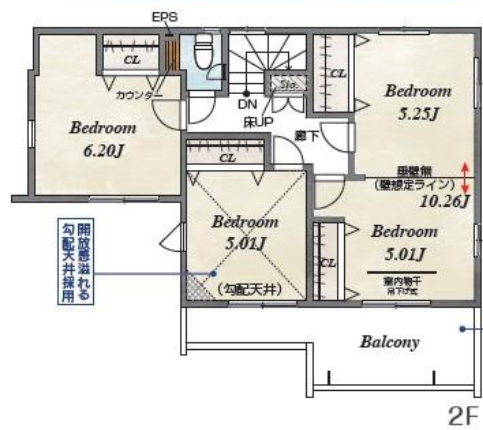
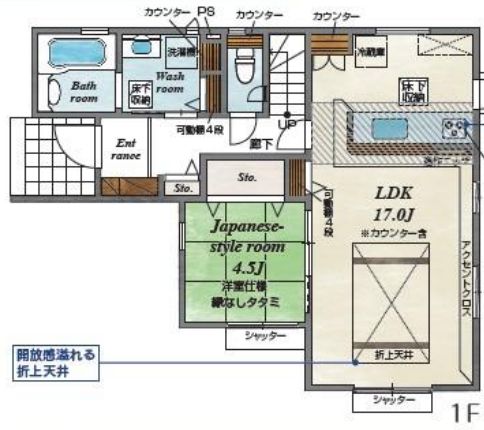
太陽光発電 省エネ  
NURO光 住み始めから  
インターネット

現地写真 公開中!!



駅まで徒歩圏内・二路線利用可!住環境良好で緑豊かな敷地52坪超のゆとりある住まい。  
住宅性能評価W取得と税制優遇の長期優良住宅・省エネ性能ラベル (BELS) ZEH水準!耐震等級3 (最高級)・断熱等性能等級5の永住邸!

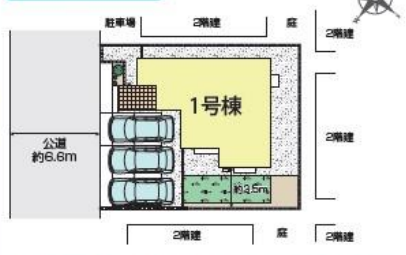
1号棟 販売価格 **3,090** 万円 [税込]  
4 (5) LDK+カーブスペース3台  
土地面積 / 174.84㎡ (52.88坪)  
建物面積 / 104.27㎡ (31.54坪)  
建築確認番号 / 第24UD11W建02840号



- こだわりの設備仕様
- 全室南向き
  - 主寝室8帖以上
  - 間取り変更可
  - 浴室暖房換気乾燥機
  - 全居室クローゼット付
  - 折上天井
  - 浄水器蛇口
  - 食器洗浄乾燥機
  - カーブスペース3台(以上)
  - 1-2階ウォッシュレット付トイレ



### 太陽光パネル搭載



### ■周辺環境

- 教育施設
- 栗橋小学校 ..... 約 850m (徒歩11分)
  - 栗橋南中学校 ..... 約 1,200m (徒歩15分)
  - 栗橋白百合幼稚園 ..... 約 650m (徒歩9分)
  - なすなの保育園 ..... 約 400m (徒歩5分)
- 買い物施設
- セブンイレブン ..... 約 650m (徒歩9分)
  - ファッションセンターしまむら ..... 約 700m (徒歩9分)
  - マミーマート ..... 約 850m (徒歩11分)
  - ファミリーマート ..... 約 1,000m (徒歩13分)
  - クサりのアオキ ..... 約 1,000m (徒歩13分)
  - ワークマン女子 ..... 約 1,900m (車約8分)
  - ベイシア ..... 約 2,000m (車約8分)
  - カインズモール大利根 ..... 約 2,100m (車約9分)
  - ベスタ東葉 ..... 約 4,800m (車約20分)
  - ドン・キホーテUNY大森店 ..... 約 5,400m (車約22分)
- 医療施設
- 矢島クリニック ..... 約 850m (徒歩11分)
  - きた内科クリニック ..... 約 950m (徒歩12分)
  - 久保クリニック ..... 約 2,400m (車約10分)
  - たかはし耳鼻咽喉科 ..... 約 2,800m (車約12分)
  - 古河赤十字病院 ..... 約 8,100m (車約33分)
- その他施設
- 久喜市葬儀組合支所 ..... 約 650m (徒歩9分)
  - 埼玉りそな銀行 ..... 約 700m (徒歩9分)
  - 川口信用金庫 ..... 約 700m (徒歩9分)
  - 栗橋郵便局 ..... 約 850m (徒歩11分)
  - 緑1丁目公園(仮称) ..... 約 190m (徒歩3分)

久喜市緑1丁目3期 1棟 新築分譲住宅 建物番号 60074001

●所在地/埼玉県久喜市緑1丁目2182番38(地目)●交通/別記●総区画数/1棟●今回販売棟数/別記●土地権利/所有権●地目/宅地●構造/木造サイディング造アスファルトシングル葺2階建●都市計画/市街北区域●用途地域/第一種低層住居専用地域●建ぺい率/60%●容積率/100%●設備/公営水道、東京電力、集中プロパンガス、本下水●築造状況/北西6.6m公室●完成予定/2024年12月初旬●引渡予定/2025年1月初旬●太陽光発電システムについてはリース契約になります。リース契約期間は10年間、毎月利用料金は9,108円(税込)がかかります。期間終了後は無償譲渡されます。※詳細は営業担当にお問い合わせください。

※完成程度で手付金の量が1,000万円以下であり且つ販売価格の10%以内のときは、手付金等の定金権限は限りません。(未決済物件の場合は1,000万円以下で即売価格の5%以内)※TVアンテナ(電気料金)およびインターネット(月額料金)の取付はお客様負担となります。※電気工事の他、敷地内に電柱及び立退きがある場合があります。※取付と取替の取付がある場合は取替先にてご了承ください。※徒歩所要時間は1分80m、車所要時間は1分250m算定で計算しており、小峠以下は切り上げで表示しております。

物件番号 D887-5E87 | 情報公開日 2025年01月11日 | 広告有効期限 2025年01月26日 | 仲介手数料無料+期間限定キャンペーン実施中!

\*図面と現況が相違する場合には現況を優先させていただきます。有効期限:公開日より1ヶ月間。ご契約優先の為、売却の際には、ご了承ください。取引態様:媒介

仲介手数料無料の新築一戸建て

since 2013

公式LINEアカウント  
@findzero

admin@find-zero.jp

LINE・メールで資料請求可能です

情報提供  
お問合せ

- 宅地建物取引業免許:埼玉県知事(6)第18475号
- 建設業免許:埼玉県知事(股-6)第54480号

株式会社 **マスターズホーム**

〒336-0926 埼玉県さいたま市緑区東浦和6-24-1 TEL:048-876-0966

☎ **070-8435-6488**

専用ダイヤル・SMS(ショートメール)でのお問合せも可能です。

www.find-zero.jp

ファインドゼロ