

CRADLE GARDEN

清瀬市旭が丘第5

KIYOSSEHI ASAHIGAOKA

新築分譲住宅
今回販売10棟

System No.18-0687

JR武蔵野線「新座」駅徒歩24分
バス15分「旭が丘五丁目」駅徒歩9分
西武池袋線「清瀬」駅バス15分
「旭が丘五丁目」駅徒歩9分

設計
性能評価



2号棟

- 敷地面積 124.14㎡
- 延床面積 92.34㎡
- 建築確認番号
第24UDHW建02377号
令和6年7月9日

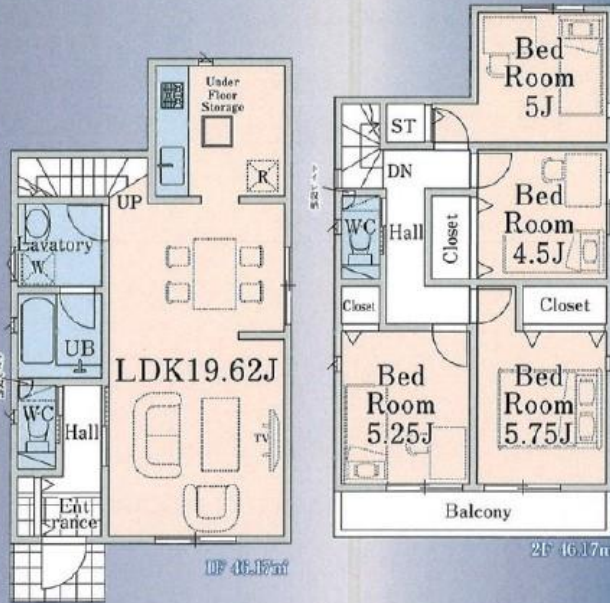
4LDK

LDK19.62帖

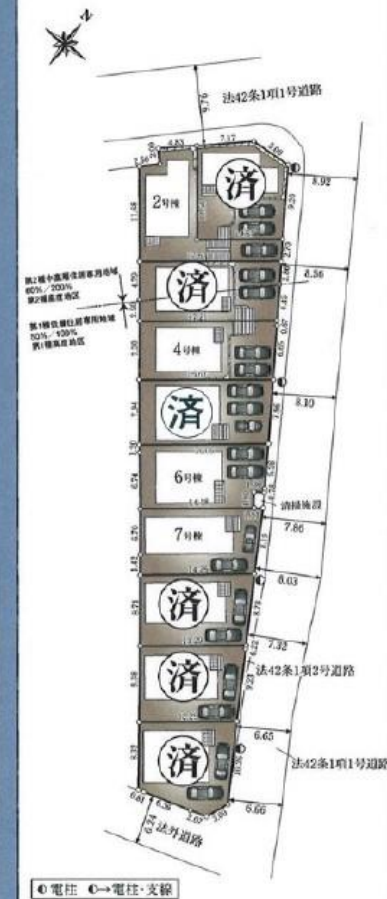
リビングイン階段

販売価格

2,780 (税込) 万円



LANDSCAPE



OUT LINE

- 所在地/東京都清瀬市旭が丘3丁目745-3,746-2の各一部
- 交通/JR武蔵野線「新座」駅徒歩24分・バス15分「旭が丘五丁目」駅徒歩9分
西武池袋線「清瀬」駅バス15分「旭が丘五丁目」駅徒歩9分
- 土地権利/所有権
- 構造/木造2階建
- 用途地域/第1種低層住居専用地域・第2種中高層住居専用地域
- 建ぺい率/50%（一低層）60%（二中高）
- 容積率/100%（一低層）200%（二中高）
- 法制限/第1種高度地区・第2種高度地区・準防火地域・絶対高さ10m（法55条）・最低敷地面積120㎡
- 接道/北西側9.54～10.06m公道（法42条1項1号・法42条1項2号）
北東側8.82～6.85m公道（法42条1項1号・法42条1項2号）
南東側6.24m公道（法外道路）
- 設備/公営水道・東京電力・都市ガス・公共下水
- 完成/2024年11月
- 引渡日/相談
- ※開発行為許可番号:5多建開二第192号（令和5年12月11日）
- ※開発行為検査済証番号:5多建開二第192号の2（令和6年6月19日）
- ※敷地内に電柱及び支線が入る場合があります。
- ※図面と現況が相違する場合は、現況を優先とします。
- ※記載事項に誤りがある場合があります。広告掲載やご案内時には、各業者様で調査して下さい。
- ※建築中現場を案内の際はヘルメット及びスリッパを着用し、十分注意の上ご案内をお願いします。

クレイドルガーデンシリーズ共通設備・仕様

☆外装サイディング窓・デジタルパンフレットでご覧いただけます！



SCHOOL DISTRICT

清明小学校 (350m)
清瀬第三中学校 (900m)

物件番号 F4B6-1784

情報公開日 2025年01月19日

広告有効期限 2025年02月03日

仲介手数料無料+期間限定キャンペーン実施中!

* 図面と現況が相違する場合には現況を優先させていただきます。有効期限：公開日より1ヶ月間。ご契約優先の為、売却済の際は、ご了承ください。取引態様：媒介

仲介手数料無料の新築一戸建て



公式LINEアカウント
@findzero



admin@find-zero.jp

LINE・メールで資料請求可能です

情報提供
お問合せ

- 宅地建物取引業免許：埼玉県知事（6）第18475号
- 建設業免許：埼玉県知事（股-6）第54480号



株式会社 マスターズホーム

〒336-0926 埼玉県さいたま市緑区東浦和6-24-1 TEL:048-876-0966



070-8435-6488

専用ダイヤル・SMS(ショートメール)でのお問合せも可能です。

www.find-zero.jp

