

CRADLE GARDEN
柏市南増尾第18
 新築分譲住宅 全1棟

【フラット35】S金利Aプラン
 ※【フラット35】Sには予算金額があり、予算金額に達する見込みと
 なった場合は受付終了となります。また、融資利用には条件があります。

住宅性能表示制度
 5分野7項目における最高等級取得を標準化しています。
 ※2022年4月1日以降に建築確認申請を行う分譲戸建住宅が対象
 構造の安定に関すること

耐震等級3 耐震等級3 耐風等級2
 (構造躯体の損壊等防止) (構造躯体の損壊等防止)
 自然災害・エネルギー消費量に関すること

一次エネルギー消費量等級6
 空気環境に関すること
ホルムアルデヒド充飽等級3(内装・天井裏等)
 維持管理・更新への配慮に関すること 劣化の程度に関すること

維持管理対策等級3 劣化対策等級3

OUTLINE

■所在地/千葉県柏市南増尾5-2230-18(地番)/千葉県
 柏市南増尾5-25-5(住居表示)■都市計画/市街化区域
 用途地域/第1種住居地域■公法制限/第2種高度地区・景観法
 建ぺい率/60%■容積率/200%■地目/宅地■土地権利/所有権
 ■現況/建築中■接道状況/西側4.00m私道(法42条1項第5号道路)■構造規模/木造
 在来工法2階建て■設備/都市ガス・公営水道・公共下水(汚水・雑排水)・雨水(浸透式)■完成予定・引渡予定/2025年3月下旬
 ■私道持分:有(①99㎡×1/20,②9.04㎡)
 ※フラット35SAタイプ利用可詳しくは担当までお問い合わせ下さい。※建築中の現場をご案内の際は、ヘルメット及びスリッパをご用意の上、十分に注意しご案内下さい。※シャッター-TVアンテナ・網戸・居室照明・カーテンレール等は付きません。※敷地内に電柱及び支線が入る場合があります。※図面と現況が異なる場合は現況優先にてご了承願います。※記載事項に誤りがある場合があります。広告掲載やご案内時には、各業者様で調査して下さい。当社では一切責任を負いません。

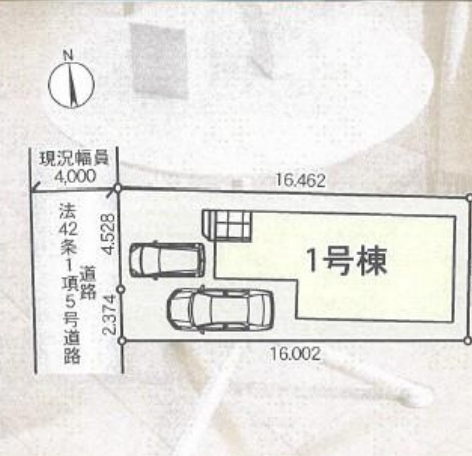
SCHOOL DISTRICT
 土南部小学校.....徒歩17分(1,330m)
 南部中学校.....徒歩5分(330m)

LIFE INFORMATION
 サンキ南増尾店まで.....徒歩11分(809m)
 セブンイレブン南増尾7丁目店まで.....徒歩6分(451m)
 クスリのアオキ南増尾店まで.....徒歩9分(642m)
 医療法人明徳会恩田第二病院まで.....徒歩8分(612m)
 柏逆井南郵便局まで.....徒歩17分(1,326m)

新京成線
「五香」駅徒歩21分



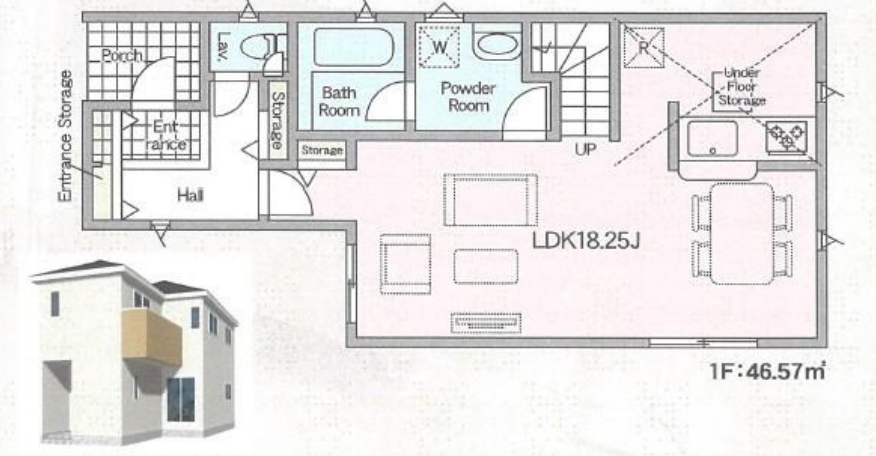
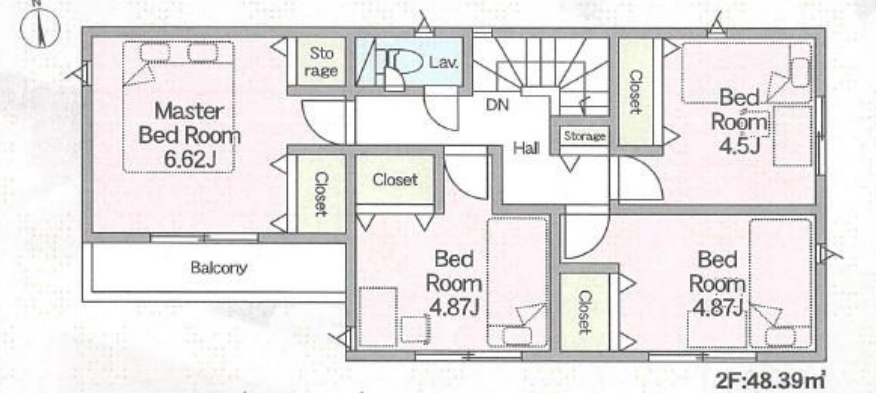
BLOCK PLAN



LDK18帖以上 4LDK 全居室収納付き 物件番号:221039

システムキッチン 分譲住宅 (築前新築を指称) エコキュート (湯沸かし給湯機付) シャワー トイレ シャワー ドレッサー 人感センサー付 玄関灯 TVモニター付 インターホン 防犯カメラ 全居室ペアガラス

1号棟 2,699万円 4LDK (税込)
 ■敷地面積/110.74㎡ ■延床面積/94.96㎡
 ■建築確認番号/第KBI-SGM24-10-4962号(令和6年11月1日)



物件番号 AFC9-2440 情報公開日 2025年01月10日 広告有効期限 2025年01月25日 仲介手数料無料+期間限定キャンペーン実施中!

*図面と現況が相違する場合には現況を優先させていただきます。有効期限:公開日より1ヶ月間。ご契約優先の為、売却済の際は、ご了承ください。取引態様:媒介

仲介手数料無料の新築一戸建て
Find ZERO
 since 2013

公式LINEアカウント
@findzero
 admin@find-zero.jp
 LINE・メールで資料請求可能です

情報提供 お問合せ
 ■宅建物取引業免許:埼玉県知事(6)第18475号
 ■建設業免許:埼玉県知事(股-6)第54480号
株式会社 マスターズホーム
 〒336-0926 埼玉県さいたま市緑区東浦和6-24-1 TEL:048-876-0966

070-8435-6488
 専用ダイヤル・SMS(ショートメール)でのお問合せも可能です。
www.find-zero.jp ファインドゼロ