

初公開 新築分譲住宅 全1棟 今回報売1棟 **FiT**
柏市加賀1期

東武アーバンパークライン「増尾」駅徒歩12分
 JR常磐線「南柏」駅徒歩33分
 バス14分「酒井榎中学校前」徒歩9分

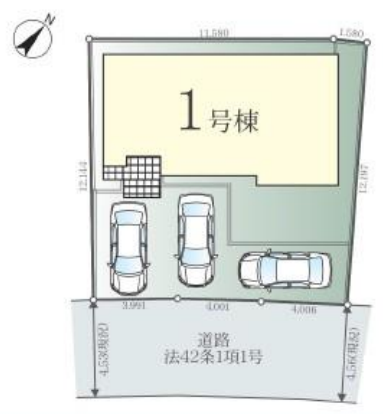


「増尾」駅～「北千住」駅まで32分
 (東武アーバンパークライン・JR常磐線利用)



- 学区: 中原小学校・光ヶ丘中学校
- 中原小学校 1,100m
 - 光ヶ丘中学校 400m
 - 加賀幼稚園 250m
 - いしい内科クリニック 300m
 - ベルクス 550m
 - セブンイレブン 700m

48坪の敷地に35坪の建物！
 カースペース3台+庭付き♪
 南東向きで日当たり良好



- 建物はオリジナルプラン
- 安心の売主自社施工
- 建物保証 付帯保証 10年
- フラット35S 利用可能(プラン)
- くらしあんしん24 24時間365日駆けつけサービス付き(2年保証)
- 省エネ基準 適合住宅



※バスはイメージ図です。現況と異なる場合は取説を優先させていただきます。

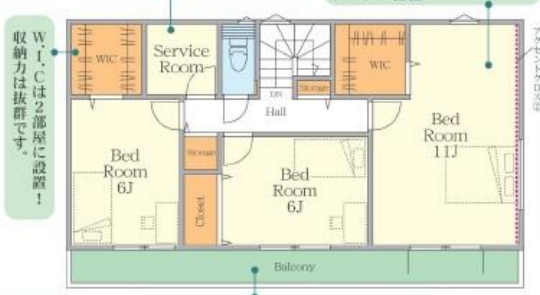
1号棟 4SLDK+W.C.+S.L.C 4,699万円(税込) ウォークインクローゼット2ヶ所+サービスルーム +共有収納3ヶ所♪収納豊富です!!

- 建築確認番号 第241D1W建04213号 (令和6年8月22日)
- 土地面積/153.04㎡
- 建物面積/118.82㎡
- 1階面積/59.20㎡
- 2階面積/59.62㎡

リビングにも収納があるので、掃除用品やストック用品入れにも
 1Fに居室があるのでお客様用のお部屋やお子様のプレイルームとしても使用できます
 納戸があるので書斎や仕事部屋、ペットのお部屋などにも
 11帖の寝室はベッド以外にも好きな家具家電設置可能でアレンジ自在!



内装イメージ(スマート)
 パースはイメージ図です。現況と異なる場合は現況優先させていただきます。アクセントクロスカラーは異なります。また、取扱いも本物件とは異なります。



- ベビーカーやゴルフバッグ等大きなものも収納可能なシューズインクローゼット
- リモートワークやリビング学習に使えるスタディーカウンター
- 南側のバルコニーは2Fのすべての部屋から出入りができ、布団干しも楽々

- 24時間換気
- 1坪LUB
- ウォシュレット
- 浄水器
- ハンドシャワー付き洗濯台
- 床下収納
- 手すり付き階段
- 浴室乾燥機
- 全居室クローゼット
- シャッター
- 在来工法
- ビルトイン洗濯機
- TVモニター付インターフォン
- 玄関ミラー

<物件概要> ■所在地/千葉県柏市加賀2丁目1868番102 ■土地権利/所有権 ■地目/宅地 ■建物構造/木造2階建 ■道路/南西側幅員約4.5m ■都市計画/市街化区域 ■用途地域/第一種低層住宅専用地域 ■建築率/50% ■容積率/100% ■防火指定/指定なし ■その他規制/法第22条区域、地区計画区域内(加賀地区)、下水道処理区域、宅地造成法規制区域、最高高さ10m ■設備/公営管・下水道・都市ガス・室内浸透 ■完成予定日/2024年12月下旬予定 ■現況/未完成 ■引渡日/相談 ※フラット35をご利用する場合は、適合証明書取得費用がかかります。また、お客様のご依頼を頂いて発行までに約3週間かかります。なお、物件により、適合証明書の取得ができない場合があります。※施工上の都合により設計仕様などに変更が生じる場合があります。図面と現況が異なる場合は、現況優先とさせていただきます。※駐車場/台数は車種による制限あり

物件番号 6534-47E3 | 情報公開日 2025年01月10日 | 広告有効期限 2025年01月25日 | 仲介手数料無料+期間限定キャンペーン実施中!

*図面と現況が相違する場合には現況を優先させていただきます。有効期限: 公開日より1ヶ月間。ご契約優先の為、売却済の際は、ご了承ください。取引態様: 媒介

仲介手数料無料の新築一戸建て
Find ZERO
 since 2013

公式LINEアカウント
 @findzero
 admin@find-zero.jp
 LINE・メールで資料請求可能です

情報提供 お問合せ
 ■宅地建物取引業免許: 埼玉県知事(6)第18475号
 ■建設業免許: 埼玉県知事(股-6)第54480号
株式会社 マスターズホーム
 〒336-0926 埼玉県さいたま市緑区東浦和6-24-1 TEL:048-876-0966

070-8435-6488
 専用ダイヤル・SMS(ショートメール)でのお問合せも可能です。
www.find-zero.jp ファインドゼロ