

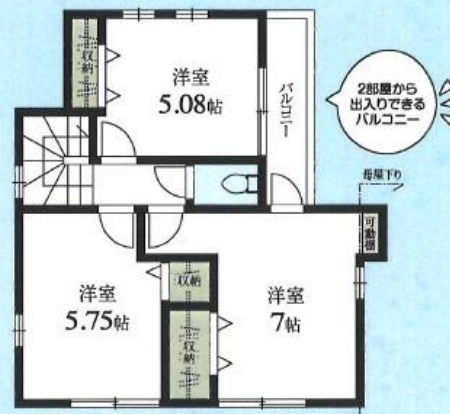
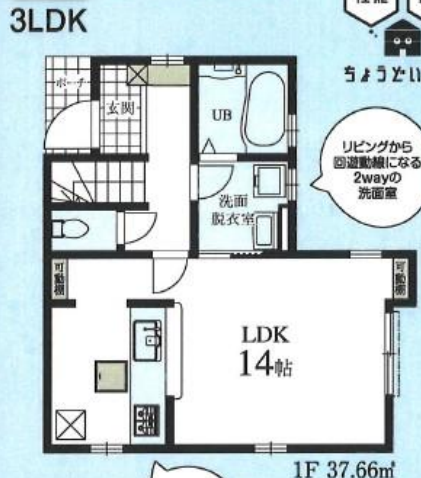


多摩モノレール「上北台」駅徒歩22分

補助金 80万円
子育てエコホーム支援事業対象物件

多摩モノレール「上北台」駅利用。
JR中央線「立川」駅から「新宿」駅まで
最短25分の軽快アクセス。

1号棟
■土地面積: 75.68㎡
■建物面積: 75.32㎡
■建築確認番号:
第24UDI1W建05592号



オープンな
対面キッチン
を配した
開放感が漂う
LDK。

販売価格
3,180万円 (税込)

- 24時間換気
- 浴室乾燥機
- 洗濯機
- 床下収納
- 24時間換気
- 人感センサー
- シャワー・トイレ
- 基礎パッキン
- 玄関収納
- 浄水器付きキッチン

Access

Car navigation 東大和市高木3-347-135

Life Information

第一小学校	850m(徒歩11分)
第一中学校	550m(徒歩7分)
ファミリーマート東大和新青梅街道	492m(徒歩7分)
TAIRAYA奈良橋店	728m(徒歩10分)
りそな銀行東大支店	611m(徒歩8分)
大和郵便局	713m(徒歩9分)
東大和歯健科内科	762m(徒歩10分)
サンドラッグ東大和店	463m(徒歩6分)
コジマビックカメラ東大和店	378m(徒歩5分)



【物件概要】所在地/東京都東大和市高木3-347-135(地番・住居表示) □土地権利/所有権 □地目/宅地 □総棟数/1棟 □販売棟数/1棟 □建物構造/木造在来軸組工法2階建(900モジュール) □都市計画/市街化区域 □用途地域/第1種低層住居専用地域 □建ぺい率/50% □容積率/100% □設備/都市ガス・公営水道・本下水 □接続状況/北側4m公道 □現況/更地 □完成/2025年2月下旬予定 □引渡日/2025年2月下旬予定 □備考/※広告の取扱いに関しては法令遵守にてお願いいたします。※納戸・照明・濡床・カーテンレール・防水パン・カーポートはオプションとなります。※宅地内に電柱及び支線が入る場合があります。※司法書士は、当社指定になります。※図面と現況に相違がある場合は現況優先とします。※現場の進捗状況によってはリープルチョイスがお受けできない場合がございます。※リープルチョイスの内容につきましては各営業所の担当者にご確認ください。広告有効期限/年月日

※工事中の場合においては安全のためヘルメットの着用をお願いいたします。また、完成現場においては内見の際、スリッパに履き替えていただきますよう、よろしくお願いたします。

物件番号 AB52-6273 | 情報公開日 2025年01月10日 | 広告有効期限 2025年01月25日 | 仲介手数料無料+期間限定キャンペーン実施中!

* 図面と現況に相違する場合には現況を優先させていただきます。有効期限: 公開日より1ヶ月間。ご契約優先の為、売却済の際は、ご了承ください。取引態様: 媒介

仲介手数料無料の新築一戸建て

since 2013

公式LINEアカウント
@findzero

admin@find-zero.jp

LINE・メールで資料請求可能です

情報提供 お問合せ

- 宅地建物取引業免許: 埼玉県知事(6)第18475号
- 建設業免許: 埼玉県知事(股-6)第54480号

株式会社 **マスターズホーム**

〒336-0926 埼玉県さいたま市緑区東浦和6-24-1 TEL:048-876-0966

☎ **070-8435-6488**

専用ダイヤル・SMS(ショートメール)でのお問合せも可能です。

www.find-zero.jp