

新築分譲住宅



流山  
名都借  
24-1期  
全1棟

JR常磐線  
南柏駅  
徒歩 19分

標準付帯

住宅性能表示  
W取得  
(設計+建設)

耐震等級3  
★★★  
最高等級  
(地震保険優遇)

# 子育てしやすい環境で新生活を



SCHOOL DISTRICT 学区

東小学校 ..... 850m(徒歩約11分)  
東部中学校 ..... 1,000m(徒歩約13分)

LIFE INFORMATION 周辺環境

ロピアアクロスプラザザ流山店 ..... 900m(徒歩約12分)  
ケーズデンキ南柏店 ..... 1,000m(徒歩約13分)  
セブンイレブン菟山前・菟山前・菟山前 ..... 1,100m(徒歩約14分)  
ドラッグストアアット・キヨシファーマス南柏店 ..... 1,300m(徒歩約16分)  
カスミフードスクエア南柏駅前店 ..... 1,700m(徒歩約22分)  
イオンモール柏 ..... 2,000m(徒歩約25分)

住宅性能表示制度 **最高等級**  
5分野7項目において

耐震等級3  
省エネルギー  
省エネルギー  
省エネルギー  
省エネルギー

住宅性能表示取得  
5分野7項目で  
最高等級取得

アイディホームの3つの約束

品質 × 価格 × 安心

品質と価格に、アイデアを。

LIGNAGE No.06

新築等級  
長期優良住宅  
耐震等級

住宅性能表示取得  
5分野7項目で  
最高等級取得

設備等級  
長期優良住宅  
耐震等級

設備等級  
長期優良住宅  
耐震等級

子育てエコホーム  
支援事業 対象物件

子育てエコホーム  
支援事業 対象物件

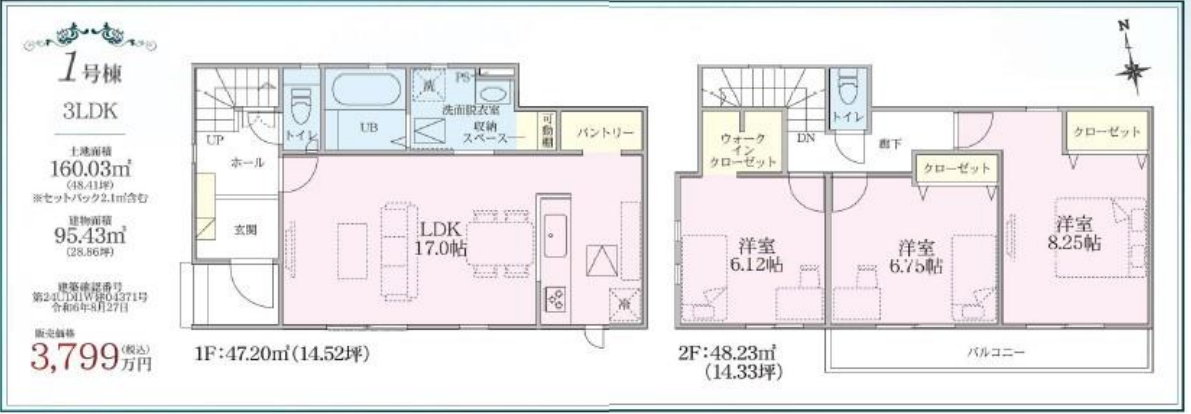
JAPAN HOME SHIELD



長期優良住宅  
EQUIPMENT 充実の設備

【フラット35S】  
金利Aタイプ

フラット35Sを使用する際、別途適合証明取得費用がかかります。 ※88,000円(税込)



OUTLINE 物件概要

【物件概要】所在地/流山市名都借東前224-5、22■建物構造/木造サイディング張スレート葺2階建■土地権利/所有権■地目/宅地■都市計画/市街化区域■用途地域/第一種低層住居専用地域■建ぺい率/60%■容積率/150%■公法制限/高度地区:指定地区、防火地域:22米区域■造成完成時期/2024年10月下旬■完成/2025年1月中旬■現況/造成中■引渡/2025年1月中旬■接道状況/北側4m私道・西側4m市道■設備/公営水道・公共下水・都市ガス・東京電力■私道持分/128㎡持分1/5■セットバック面積/有■図面と現況が異なる場合は現況を優先させていただきます。※工事の場合には安全の為ヘルメットの着用をお願いします。又、内覧の際はスリッパに履き替えて下さるようお願いいたします。※開取り内の家具等のレイアウトはイメージ図です。

物件番号 0E3B-F804      情報公開日 2025年01月11日      広告有効期限 2025年01月26日      仲介手数料無料+期間限定キャンペーン実施中!

\* 図面と現況が相違する場合には現況を優先させていただきます。有効期限：公開日より1ヶ月間。ご契約優先の為、売却済の際は、ご了承ください。取引態様：媒介

仲介手数料無料の新築一戸建て  
Find ZERO since 2013

公式LINEアカウント @findzero  
admin@find-zero.jp  
LINE・メールで資料請求可能です

情報提供 お問合せ  
■宅地建物取引業免許：埼玉県知事(6)第18475号  
■建設業免許：埼玉県知事(股-6)第54480号

株式会社 マスターズホーム  
〒336-0926 埼玉県さいたま市緑区東浦和6-24-1 TEL:048-876-0966

070-8435-6488  
専用ダイヤル・SMS(ショートメール)でのお問合せも可能です。  
www.find-zero.jp