

# 上尾市 ニツ宮 2期

全1棟 こだわりの新築一戸建て

販売価格 **3,898万円** [税込]

JR高崎線、JR湘南新宿ライン

徒歩 **22分**

「上尾」駅まで 自転車 **8分**

または **5分** バス停  
バス **5分** 「ニツ宮」まで 徒歩 **5分**

太陽光パネル付き♪  
駅、商業施設、公共施設徒歩圏内♪  
駐車並列2台可能♪  
陽当たり良好♪

**太陽光発電** 省エネ  
暮らしにやさしく、もっと快適に。

長期優良住宅 減税 優遇  
控除

子育てエコホーム支援事業 補助  
子育ては得意 子育ては得意  
※予算上限等により対象にならない場合があります。

耐震等級 **3** 耐震  
TOE Safety Damper  
耐震 制震  
繰り返す地震に強い

住宅性能表示 **W** 評価  
断熱性能等級 **6** 断熱  
BELS 省エネ

【フラット35】S 安心  
NURO光 住み始めたら  
すぐつながる  
※利用には条件があります。

住宅性能評価W受賞取得と税制優遇の長期優良住宅・BELS評価書取得!! 太陽光パネル・NURO光回線標準装備♪  
耐震等級最高等級の永住邸♪こだわりの仕様 (折上天井・ポップアップ天井・食洗器・玄関カードキー (電池錠))

1号棟 販売価格 **3,898万円** [税込]  
4(5)LDK+カースペース2台

土地面積/111.79㎡ (33.81坪)  
建物面積/104.12㎡ (31.48坪)  
建築確認番号/第24UD11W建03532号



POINT  
リビング全体が  
見渡せる対面キッチン

収納豊富プラン

陽当たり良好地

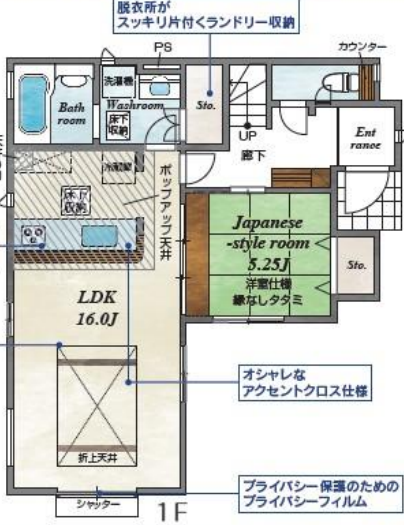
BELS最高等級取得

繰り返す地震に  
強い制震ダンパー導入

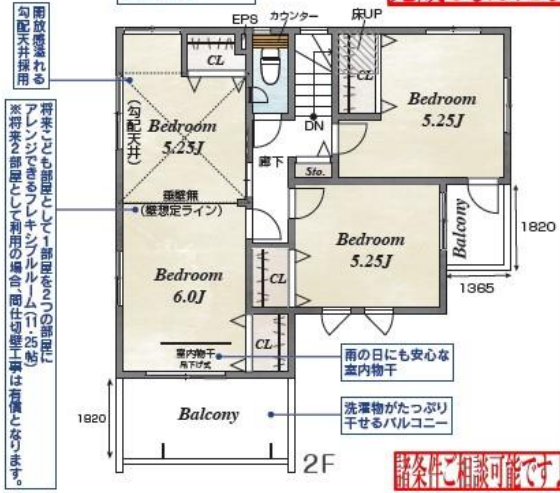
NURO光配線  
標準導入

収納豊富なプラン  
空間の広がり  
期取違えられる折上天井

※上記金額は引渡し前までの  
お申込みに限ります。

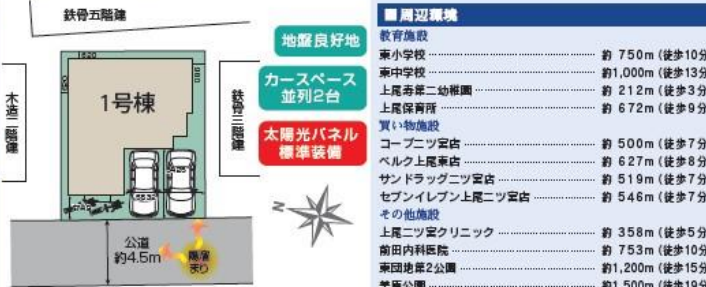


全居室南向き設計で  
陽当たり良好



- こだわりの設備仕様
- 室内物干し
  - 24時間換気
  - ユニットバス
  - 浴室暖房
  - 換気乾燥機
  - 折上天井
  - 床下収納
  - 在来工法
  - 浄水器給口
  - 火災報知器
  - 全居室
  - クローゼット付
  - TVモニター付
  - インターフォン
  - 食器洗浄乾燥機
  - 全居室ペアガラス
  - LED照明 (玄関・廊下・キッチン・トイレ・洗面所)
  - 人造大理石カウンターシステムキッチン

■カーナビインプット 上尾市ニツ宮1082-22付近



- 周辺環境
- 教育施設
    - 東小中学校 ..... 約 750m (徒歩10分)
    - 南中学校 ..... 約 1,000m (徒歩13分)
    - 上尾南第二幼稚園 ..... 約 212m (徒歩3分)
    - 上尾保育所 ..... 約 672m (徒歩9分)
  - 買い物施設
    - コープニツ宮店 ..... 約 500m (徒歩7分)
    - ベルク上尾南店 ..... 約 627m (徒歩8分)
    - サンドラッグニツ宮店 ..... 約 519m (徒歩7分)
    - セブンイレブン上尾ニツ宮店 ..... 約 546m (徒歩7分)
    - その他施設
      - 上尾ニツ宮クリニック ..... 約 358m (徒歩5分)
      - 前田内科医院 ..... 約 753m (徒歩10分)
      - 東国地産2公園 ..... 約 1,200m (徒歩15分)
      - 美奈公園 ..... 約 1,500m (徒歩19分)
- 上尾市ニツ宮 2期 1号棟 新築分譲住宅 物件番号 16074009
- 所在地/埼玉県上尾市ニツ宮1082-22(地番)●交通/別記●地区車庫数/1棟●今回販売棟数/別記●土地権利/所有権●地目/宅地●構造/木造サイディング造アスファルトシングル葺2階建●都市計画/市街化区域●用途地域/準工業地域●建ぺい率/60%●容積率/200%●設備/公営水道、東京電力、集中プロパン、本下水●接道状況/南西4.5m公道●完成予定/2024年12月中旬●引渡予定/2025年1月中旬●子育てエコホーム申請代行手数料99,000円(税込手数料別)がかかります。●太陽光発電システムについてはリース契約になります。リース契約期間は10年間、毎月利用料金は①号棟:9,108円(税込)がかかります。期間終了後は無償譲渡されます。※詳細は販売担当にお問合せください。●ネット・カーテンレール・精肉・TVアンテナ等は、オプションとなります。
- ※売買契約で手付金の額が1,000万円以下でかつ引渡前引当の10%以内のときは、手付金全体の全額が戻りません。※売買契約の額は1,000万円以下でかつ引渡前引当の10%以内のときは、手付金全体の全額が戻りません。※売買契約の額は1,000万円以下でかつ引渡前引当の10%以内のときは、手付金全体の全額が戻りません。※売買契約の額は1,000万円以下でかつ引渡前引当の10%以内のときは、手付金全体の全額が戻りません。

物件番号 BF39-D1A8 | 情報公開日 2025年01月11日 | 広告有効期限 2025年01月26日 | 仲介手数料無料+期間限定キャンペーン実施中!

\* 図面と現況が相違する場合には現況を優先させていただきます。有効期限：公開日より1ヶ月間。ご契約優先の為、売却済の際は、ご了承ください。取引態様：媒介

仲介手数料無料の新築一戸建て

since 2013

公式LINEアカウント  
@findzero

admin@find-zero.jp

LINE・メールで資料請求可能です

情報提供 お問合せ

- 宅地建物取引業免許：埼玉県知事(6)第18475号
- 建設業免許：埼玉県知事(股-6)第54480号

株式会社 **マスターズホーム**

〒336-0926 埼玉県さいたま市緑区東浦和6-24-1 TEL:048-876-0966

☎ **070-8435-6488**

専用ダイヤル・SMS(ショートメール)でのお問合せも可能です。

www.find-zero.jp

ファインドゼロ