

時間を越えて受け継がれるもの

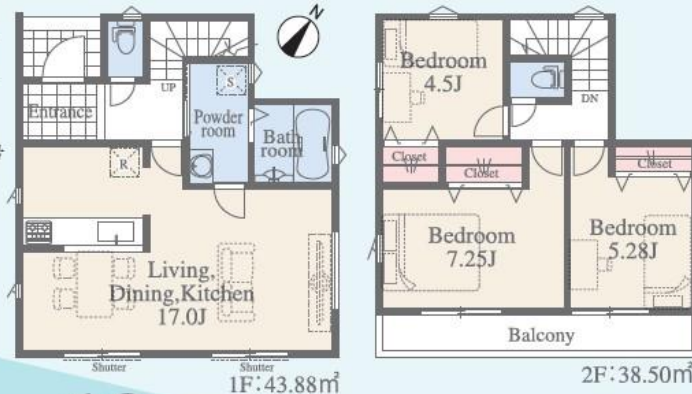
LIGNAGE
リナーージュ
新築分譲住宅「リナーージュ」



建物内覧
可能

1号棟 販売価格 **2,999** (税込) 万円
3LDK
■土地面積/103.49㎡ (31.30坪)
■建物面積/82.38㎡ (24.91坪)
■建築確認番号/第SJK-KX246002820号
(令和6年6月18日)

LDK17帖 対面キッチン
主寝室 7.25帖 南西向き
バルコニー



JR高崎線「北本」駅徒歩16分



住宅(特戸) 高エネルギー省エネ
省エネ性能ラベル
エネルギー消費性能 ★★★★★
耐震性能 1 2 3 4 5 6 7
目次光熱費 なし
ZEH水準 エネルギー消費性能で★3つ以上達成
はるばるしない、かつ耐震性能で★5を達成
自己評価 2024年11月18日

★ アイディホーム建物の特長 ★

ZEH 省エネ 水準の家 減税・控除
地盤品質20年保証 JAPAN SHIELD
最長30年保証 保証延長制度 ずっと安心を
耐震等級3 取得 最高レベル
[フラット35]S 優遇 金利Aタイプ

Life Information

西小学校	徒歩 6分
北本中学校	徒歩 10分
ヤマザキYショップ ひたちや店	徒歩 6分
ヤオコー 北本中央店	徒歩 13分
セブン-イレブン 北本駅西口店	徒歩 14分

CAR NAVI
北本市西高尾5-152付近
スマホでQRコードを読み込むとマップが
表示されます。*QRコードは(株)デン
ーウェアの登録商標です。

北本市 西高尾 23-2 期
販売価格 **2,999** (税込) 万円

【建築条件なし売地】物件概要 ●所在地/北本市西高尾五丁目152番2●交通/JR高崎線「北本」駅徒歩16分●土地面積/別記●建物面積/別記●販売価格/別記●建築確認番号/別記●構造/木造スレート葺2階建て●完成/2024年11月中旬●引渡/2024年11月中旬●土地権利/所有権●地目/山林●用途
地域/第一種低層住居専用地域●都市計画/市街化区域●その他/高度地区:指定無、防火地域:22条区域●建ぺい率/50%●容積率/80%●接道状況/北側約5m市道●設備/東京電力・公営水道・都市ガス・本下水●納戸・カーテン・照明・TVアンテナ等はオプションとなります。●図面と現況に相違がある場合は現況を
優先させていただきます。●施工上の都合、設計仕様などの変更が生じる場合があります。●工事中の場合には安全の為ヘルメットの着用をお願いします。又、内覧の際はスリッパに履き替えてくださるようお願いいたします。●施工基準は売主指定とし、仕様及び建物図面は、現場の施工上または価格改定等の情勢により予告な
く変更する場合があります。●記載事項に誤りがある場合がありますので、各業者で調査してください。●モデル家具設置済の場合は家具は売買対象ではありません。●間取り内の家具等のレイアウトはイメージ図です。

物件番号 F345-1B9A 情報公開日 2025年01月28日 広告有効期限 2025年02月12日 仲介手数料無料+期間限定キャンペーン実施中!

* 図面と現況が相違する場合には現況を優先させていただきます。有効期限: 公開日より1ヶ月間。ご契約優先の為、売却済の際は、ご了承ください。取引態様: 媒介

仲介手数料無料の新築一戸建て Find ZERO since 2013

公式LINEアカウント @findzero admin@find-zero.jp LINE・メールで資料請求可能です

情報提供 お問合せ ■宅地建物取引業免許: 埼玉県知事(6)第18475号 ■建設業免許: 埼玉県知事(股-6)第54480号

株式会社 マスターズホーム 〒336-0926 埼玉県さいたま市緑区東浦和6-24-1 TEL:048-876-0966

070-8435-6488 専用ダイヤル・SMS(ショートメール)でのお問合せも可能です。 www.find-zero.jp