

Livele Garden.S
全1棟
新築分譲住宅

東久留米金山町

「東久留米」駅徒歩18分
バス4分「団地入口」駅徒歩5分

堂々完成!

評価 W取得 7! 最高等級

保証 最長35年住宅保証システム

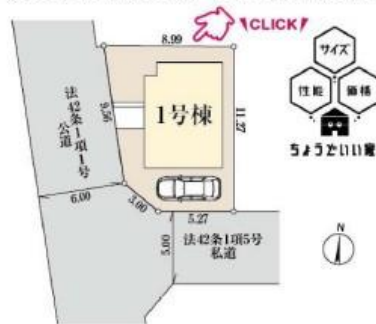
保証 地盤サポートシステム20年保証

安心 フラット35S利用可

安心 無料定期点検



西武池袋線「東久留米」駅利用で池袋駅へ最短22分。軽快なアクセスがライフシーンをバックアップ。



- 土地面積:90.37㎡
- 建物面積:71.28㎡
- 建築確認番号:第24UD11W建04035号(令和6年8月30日)
- 私道面積:持分:81㎡×2,200、22,900、148㎡×2,200、22,900

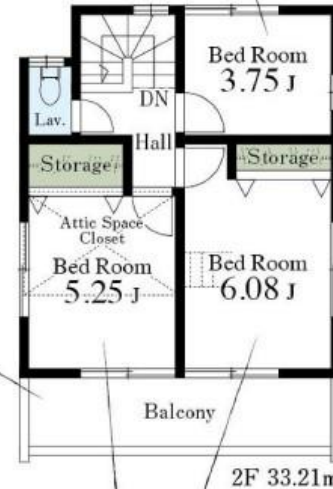
3LDK+小屋裏収納

- Life information
- 第六小学校.....270m(徒歩 4分)
 - 東中学校.....650m(徒歩 9分)
 - ローソンストア100東久留米店.....361m(徒歩 5分)
 - 西友東久留米店.....480m(徒歩 6分)
 - JA東京みらい東久留米駅前支店.....1,304m(徒歩17分)
 - 東久留米団地内郵便局.....474m(徒歩 6分)
 - はぎわらクリニック.....373m(徒歩 5分)
 - スギ薬局東久留米上の服店.....369m(徒歩 5分)
 - アクロスプラザ東久留米.....572m(徒歩 8分)



Car navigation 東京都東久留米市金山町2-17

(物件概要) □所在地/東京都東久留米市金山町2-656-9(地番)東京都東久留米市金山町2丁目17-8(住居表示) □土地権利/所有権 □地目/宅地 □総棟数/1棟 □販売棟数/1棟 □建物構造/木造在来軸組工法2階建(900モジュール) □都市計画/市街化区域 □用途地域/第1種低層住居専用地域 □建ぺい率/40% □容積率/80% □設備/東京電力・都市ガス・公営水道・下水道 □接道状況/西側6m公道・南側5m私道 □現況/建築中 □完成/2025年2月下旬予定 □引渡日/2025年3月下旬予定 □備考/※広告の取扱いに関しては法令遵守にてお願いします。※納戸・照明・溝線・カーテンレール・防水パン・カーポートはオプションとなります。※宅地内に電柱及び支線が入る場合があります。※司法書士は、当社指定となります。※図面と現況に相違がある場合は現況優先とします。広告有効期限/年月日



日光と清風を運ぶ東海道路路に面して広がるワイドなバルコニー。

日光と清風を運ぶ専用バルコニーを配した洋室+2洋室。

調理に集中できる安全性ある独立したキッチンベース

販売価格 4,380 万円(税込)

物件番号 8A17-9239

情報公開日 2025年01月15日

広告有効期限 2025年01月30日

仲介手数料無料+期間限定キャンペーン実施中!

* 図面と現況が相違する場合には現況を優先させていただきます。有効期限：公開日より1ヶ月間。ご契約優先の為、売却済の際は、ご了承ください。取引態様：媒介

仲介手数料無料の新築一戸建て
Find ZERO since 2013

公式LINEアカウント @findzero
admin@find-zero.jp
LINE・メールで資料請求可能です

情報提供 お問合せ
■宅地建物取引業免許：埼玉県知事(6)第18475号
■建設業免許：埼玉県知事(股-6)第54480号
株式会社 マスターズホーム
〒336-0926 埼玉県さいたま市緑区東浦和6-24-1 TEL:048-876-0966

070-8435-6488
専用ダイヤル・SMS(ショートメール)でのお問合せも可能です。
www.find-zero.jp