

# 上尾市原市7期

全1棟 こだわりの新築一戸建て

販売価格 **3,698万円** [税込]

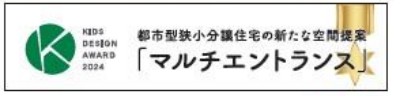
ニューシャトル

「沼南」駅まで 徒歩5分

JR東北本線、JR湘南新宿ライン

「東大宮」駅まで バス20分

バス停「原市団地中学校」まで 徒歩6分



長期優良住宅 減税優遇 控除

子育てエコホーム支援事業 補助 子育て世帯 若者夫婦世帯

建築基準法の1.5倍 耐震等級3 耐震

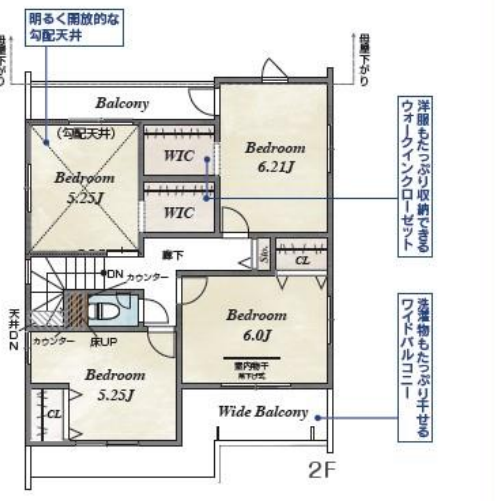
TOEI Safety Damper 耐震制震 繰り返す地震に強い

住宅性能表示 W 評価 BELS 省エネ

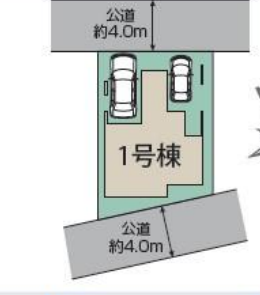
【フラット35】S 安心 NURO光 始め始めたから「すぐ」つながる

ニューシャトル「沼南駅」徒歩5分! 買い物施設も程近い利便性が魅力の住宅地に南公道面の1邸誕生。

1号棟 販売価格 **3,698万円** [税込]  
4LDK+2WIC+カースペース2台(軽自動車1台)  
土地面積/104.86㎡(31.72坪)  
建物面積/121.61㎡(36.77坪)  
※車庫部分(20.22㎡)を含む  
建築確認番号/第24UD11W建05489号  
網戸11万円(税込)で設置可(オプション)



- こだわりの設備仕様
- 南道路
  - 折上天井
  - 在来工法
  - 並列駐車
  - 床下収納
  - 勾配天井
  - 室内物干し
  - NURO光
  - 浄水器給口
  - 火災感知器
  - 24時間換気
  - 制震ダンパー
  - ユニットバス
  - 浴室暖房換気乾燥機
  - 食器洗浄乾燥機
  - アクセントクロス
  - カースペース2台
  - 玄関収納ミラー付
  - 浴室暖房換気乾燥機
  - 1・2階温水洗浄便座
  - ウォークインクローゼット
  - ハンドシャワー付洗面化粧台
  - TVモニター付インターフォン



- 周辺環境
- 教育施設
    - 原市小学校 約 50m (徒歩1分)
    - 原市中学校 約 480m (徒歩6分)
    - 姉崎寺幼稚園 約 1,200m (徒歩15分)
    - 原市保育所 約 85m (徒歩2分)
    - ゆゆうくじら保育園 約 700m (徒歩9分)
  - 買い物施設
    - いなげや上尾沼南駅前店 約 430m (徒歩6分)
    - セブンイレブン上尾沼南店 約 60m (徒歩1分)
    - 業務スーパー上尾原市店 約 720m (徒歩9分)
    - セキ沼南店 約 420m (徒歩6分)
  - その他施設
    - しばき内科クリニック 約 190m (徒歩3分)
    - 上尾メディカルクリニック 約 840m (徒歩11分)
    - 格沢外科医院 約 1,200m (徒歩15分)
    - 白樺公園 約 420m (徒歩6分)



上尾市原市7期 1棟 新築分譲住宅 物件番号 02074012

●所在地/埼玉県上尾市大字原市字拾八番耕地3545番11(地番)、埼玉県上尾市大字原市3545番11(住居表示) ●交通/別記 ●影区画数/1棟 ●今回販売棟数/別記 ●土地権利/所有権 ●地目/宅地 ●構造/木造 ●サイディング造 ●シングル ●2階建 ●在来工法 ●都市計画/市街化区域 ●用途地域/第一種住居地域 ●建ぺい率/60% ●容積率/200% ●設備/公営水道、東京電力、都市ガス、本下水 ●接道状況/北4.0m公道、南4.0m公道 ●完成予定/2025年1月中旬 ●引渡予定/2025年2月中旬

※完成段階で手付金の額が1,000万円以下であり且つ販売価格の10%以内のときは、手付金等の返金措置は適用されません。(未完成物件の場合は1,000万円以下で販売価格の5%以内) ※TVアンテナ(電波障害等によるケーブルTV、共同アンテナ)の申込みはお客様負担となります。 ※電気料の供給が高、敷地内に電柱及び電線が入る場合があります。 ※図面と実物の相違がある場合は写真確認にてご了承ください。 ※当社の物件のインターネット上での掲載は掲載の都合によっては必ずしも全て掲載できず、一部は営業ホームページへの表示となります。 貸借関係は募集引渡20日前迄の申込みとなります。 ※FIX窓:ドア(玄関、廊下)は対象外となります。

物件番号 DD2C-DA0E | 情報公開日 2025年01月11日 | 広告有効期限 2025年01月26日 | 仲介手数料無料+期間限定キャンペーン実施中!

\* 図面と現況が相違する場合には現況を優先させていただきます。有効期限: 公開日より1ヶ月間。ご契約優先の為、売却済の際は、ご了承ください。取引態様: 媒介

仲介手数料無料の新築一戸建て

since 2013

公式LINEアカウント @findzero

admin@find-zero.jp

LINE・メールで資料請求可能です

情報提供 お問合せ

- 宅地建物取引業免許: 埼玉県知事(6)第18475号
- 建設業免許: 埼玉県知事(股-6)第54480号

株式会社 マスターズホーム

〒336-0926 埼玉県さいたま市緑区東浦和6-24-1 TEL:048-876-0966

070-8435-6488

専用ダイヤル・SMS(ショートメール)でのお問合せも可能です。

www.find-zero.jp