



# 朝霞市本町第2

## 東武東上線「朝霞」駅徒歩6分

新築分譲住宅  
全3棟

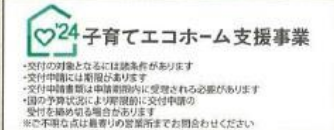
### 1号棟

- 土地面積 / 66.78㎡
- 建物面積 / 82.21㎡
- 建築確認番号 / 第KBI-SGM24-10-2060号
- 令和6年6月14日

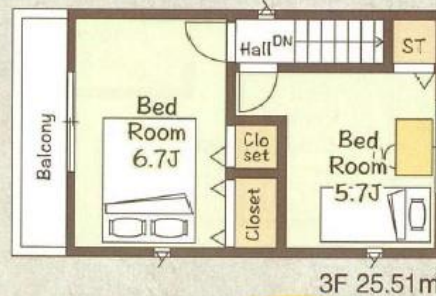


### ZEH水準省エネ住宅

住宅ローン減税3,500万円対象  
(令和6年度入居)



便利な  
玄関収納



リビング  
階段



カウンター  
キッチン

価格 **4,980** (税込) 万円

### フラット35SAタイプ適用



### Cradle garden series 共通設備・仕様



### ライフインフォメーション

- ・ファミリーマート朝霞本町三丁目店.....徒歩 4分
- ・東武ストア朝霞店.....徒歩 3分
- ・朝霞郵便局.....徒歩 4分
- ・みやた内科クリニック.....徒歩 2分
- ・広沢公園.....徒歩 5分

### 学区 / 朝霞第八小学校・朝霞第四中学校



#### 物件概要

□所在地 / 埼玉県朝霞市本町3丁目25番13、25番14の各一部(地番) 埼玉県朝霞市本町3丁目4-48付近(住居表示) □土地権利 / 所有権 □地目 / 宅地 □総棟数 / 3棟 □販売棟数 / 3棟 □建物構造 / 木造3階建 □間取タイプ / 2SLDK・3SLDK □都市計画 / 市街化区域 □用途地域 / 第1種中高層住居専用地域 □建ぺい率 / 60% □容積率 / 200% □設備 / 公営水道・公共下水・都市ガス □接道状況 / 西側6m公道 □現況 / 建築中 □完成 / 令和6年12月予定 □引渡日 / 令和6年12月下旬以降 □物件番号 / 29-0003 □備考 / ※TVアンテナ・網戸・居室照明・カーテンレールは付きません。 ※敷地内に電柱及び支線が入る場合があります。 ※図面と現況が異なる場合は現況優先にてご了承願います。 ※記載事項に誤りがある場合があります。 広告掲載やご案内時には、各業者様で調査して下さい。当社では一切責任を負いません。 ※住宅瑕疵担保履行法に伴い、住宅瑕疵担保保証金の供託を予定しております。 ※配置図上の駐車台数は車種によって入らない場合があります。 ※建築中の場合は事故等ないようヘルメット及びスリッパを用意し、十分注意の上ご案内をお願いします。

物件番号 C3B7-83FC

情報公開日 2025年01月10日

広告有効期限 2025年01月25日

仲介手数料無料+期間限定キャンペーン実施中!

\*図面と現況が相違する場合には現況を優先させていただきます。有効期限：公開日より1ヶ月間。ご契約優先の為、売却済の際は、ご了承ください。取引態様：媒介



公式LINEアカウント  
@findzero  
admin@find-zero.jp  
LINE・メールで資料請求可能です

情報提供 お問合せ  
 ■宅地建物取引業免許：埼玉県知事(6)第18475号  
 ■建設業免許：埼玉県知事(股-6)第54480号  
 株式会社 **マスターズホーム**  
 〒336-0926 埼玉県さいたま市緑区東浦和6-24-1 TEL:048-876-0966

**070-8435-6488**  
 専用ダイヤル・SMS(ショートメール)でのお問合せも可能です。  
 www.find-zero.jp **ファインドゼロ**