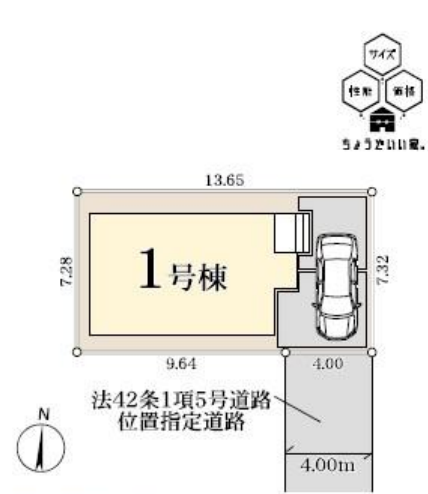


Live Garden.S
全1棟
新築分譲住宅
葛飾区西水元2丁目

手袋山駅徒歩14分
「金町」駅バス14分徒歩3分

販売価格 **3,980** (税込) 万円



- Life information**
- 幸田保育園 234m (徒歩 3分)
 - 幸田小学校 465m (徒歩 6分)
 - 葛美中学校 993m (徒歩 13分)
 - セブンイレブン葛飾西水元2丁目店 202m (徒歩 3分)
 - ライフ水元店 788m (徒歩 10分)
 - ドラッグセイムス水元店 921m (徒歩 12分)



Car navigation 東京都葛飾区西水元2丁目5番18

[物件概要] □所在地/(地番)東京都葛飾区西水元2-2022-6(住居表示)東京都葛飾区西水元2-5-18 □土地権利/所有権 □地目/宅地 □総棟数/1棟 □販売棟数/1棟 □建物構造/木造
在来軸組工法2階建(900モジュール) □都市計画/市街化区域 □用途地域/第2種低層住居専用地域 □建ぺい率/50% □容積率/150% □設備/東京電力・都市ガス・公営水道・本下水口
接続状況/南側4m私道 □完成/2025年3月下旬 □引渡日/2025年4月下旬 □特記事項/区画整理事業・葛飾水元付近区画整理 □備考/※広告の取扱いに関しては法令遵守にてお願いします。 ※総戸・照明・遮断・カーテンレール・防水パン・カーポートはオプションとなります。 ※宅地内に電柱及び支線が入る場合があります。 ※司法書士は、当社指定になります。 ※図面と現況に相違がある場合は現況優先とします。 広告有効期限/2024年12月27日

1号棟
■土地面積:99.02㎡(登記簿面積)99.61㎡(実測面積)(※地積更正は致しません)
■私道面積・持分:31.42㎡×1/1
■建物面積:92.74㎡(玄関ポーチ部分1.62㎡含む)
■建築確認番号:第24UD11W建04928号(令和6年11月2日)

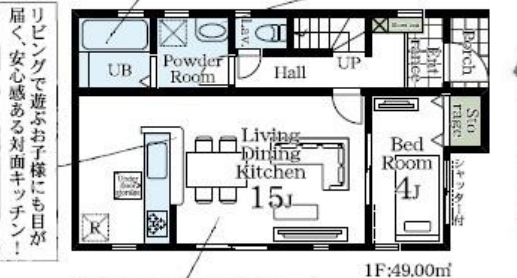
販売価格 **3,980** (税込) 万円



全居室南向き
接面4mで
車の出し入れラクラク♪

開放感あるルーフバルコニー!
日光浴しながらリラックスできます!

お部屋を過らせずに洗面所へ直行!
帰宅後すぐに、手洗い・うがいができます!



評価 W取得

住宅性能表示制度
設計性能評価+建設性能評価
7項目 最高等級

省エネ BELS

省エネルギー性能表示制度

保証 35年住宅保証システム

安心 プラット35S 利用可

保証 地盤サポートシステム 20年保証

安心 無料定期点検

物件番号 0569-319A | 情報公開日 2025年01月24日 | 広告有効期限 2025年02月08日 | 仲介手数料無料+期間限定キャンペーン実施中!

* 図面と現況が相違する場合には現況を優先させていただきます。有効期限：公開日より1ヶ月間。ご契約優先の為、売却済の際は、ご了承ください。取引態様：媒介

仲介手数料無料の新築一戸建て

Find ZERO
since 2013

公式LINEアカウント
@findzero

admin@find-zero.jp

LINE・メールで資料請求可能です

情報提供 お問合せ

■宅地建物取引業免許：埼玉県知事(6)第18475号
■建設業免許：埼玉県知事(股-6)第54480号

株式会社 **マスターズホーム**

〒336-0926 埼玉県さいたま市緑区東浦和6-24-1 TEL:048-876-0966

070-8435-6488

専用ダイヤル・SMS(ショートメール)でのお問合せも可能です。

www.find-zero.jp