

Ivele Garden.S
全4棟
新築分譲住宅
八潮大瀬
つくばエクスプレス
「八潮」駅バス3分
「戸ヶ崎操車場」徒歩4分
販売価格 **3,190** (税込) 万円~

ルーフバルコニー付き物件有!パントリーや大型収納物件もあります!
全棟並列車庫2台可能

補助金 **100万円** 子育てエコホーム支援事業対象物件
※補助金交付については詳細を物件のご案内にてご確認ください。申請書提出後、申請内容が審査合格した場合に限り補助金が交付されます。申請書の提出は、物件のご案内に記載の「子育てエコホーム」にて、お申し込みください。申請書の提出は、物件のご案内に記載の「子育てエコホーム」にて、お申し込みください。申請書の提出は、物件のご案内に記載の「子育てエコホーム」にて、お申し込みください。

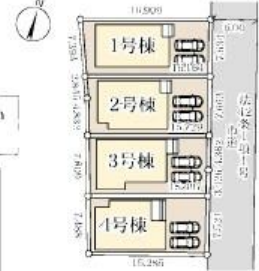
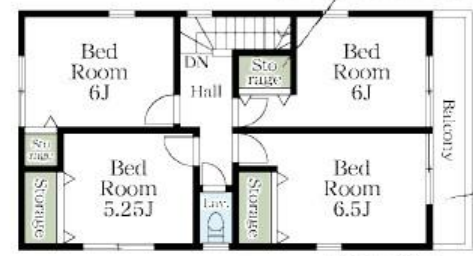
Equipment

- TVモニター付き 両室乾燥機 インターホン
- 洗濯機
- 床下収納
- 24時間換気
- 人感センサー
- シャワー・トイレ
- 基礎パッキン工法
- 玄関収納
- バルコニー



■土地面積:121.77㎡
■建物面積:100.44㎡
■建築確認番号:第24UD11W建04222号
令和6年8月23日

4LDK



天候の影響を受けにくい
インナーバルコニー



- Life information
- 八潮市立中川小学校.....400m(徒歩5分)
 - 八潮市湖止中学校.....1,000m(徒歩13分)
 - カスミFOOD OFF ストッカー三郷店...967m(徒歩13分)
 - ローソン三郷戸ヶ崎五丁目店...383m(徒歩5分)
 - ドラッグセイムス三郷戸ヶ崎2丁目店...820m(徒歩11分)
 - 医療法人社団協栄会八潮中央総合病院...2,496m(徒歩32分)



Car navigation 埼玉県八潮市大瀬1407-56

販売価格 **3,190** (税込) 万円

[物件概要] □所在地/埼玉県八潮市大瀬1407-56(地番)埼玉県八潮市大字大瀬1407-56(住居表示) □土地権利/所有権 □所有権地目/宅地 □総棟数/4棟 □販売棟数/4棟 □建物構造/木造在来軸組工法2階建(900モジュール) □都市計画/市街化区域 □用途地域/第一種中高層住居専用地域 □建ぺい率/60% □容積率/200% □設備/東京電力・都市ガス・公営水道・浄化槽 □接続状況/裏側5m公道 □現況/更地 □完成/2025年1月下旬引渡し/2025年2月上旬引渡可 ※広告の取扱いに関しては法令遵守にてお断りいたします。 ※納戸・照明・深緑・カーテンレール・防パン・カーポートはオプションとなります。 ※宅地内に電柱及び支線が入る場合があります。 ※司法書士は、当社指定となります。 ※図面と現況に相違がある場合は現況優先とします。 ※全棟が長期優良住宅対象物件です。 広告有効期限/2024年10月31日

評価 W取得
住宅性能表示制度
設計性能評価+建設性能評価
7項目 最高等級

優遇 長期優良住宅認定物件

省エネ BELS Building Energy Labelling System

保証 35年住宅保証システム
安心 フラット35S 利用可

保証 地盤サポートシステム 20年保証
安心 無料定期点検

物件番号 41F2-DABA 情報公開日 2025年01月10日 広告有効期限 2025年01月25日 仲介手数料無料+期間限定キャンペーン実施中!

* 図面と現況が相違する場合には現況を優先させていただきます。有効期限：公開日より1ヶ月間。ご契約優先の為、売却済の際は、ご了承ください。取引態様：媒介

仲介手数料無料の新築一戸建て
Find ZERO since 2013

公式LINEアカウント @findzero
admin@find-zero.jp
LINE・メールで資料請求可能です

情報提供 お問合せ
■宅地建物取引業免許：埼玉県知事(6)第18475号
■建設業免許：埼玉県知事(股-6)第54480号

株式会社 マスターズホーム
〒336-0926 埼玉県さいたま市緑区東浦和6-24-1 TEL:048-876-0966

070-8435-6488
専用ダイヤル・SMS(ショートメール)でのお問合せも可能です。
www.find-zero.jp