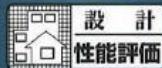


CRADLE GARDEN

清瀬市下宿第14
KIYOSHI SHTAJUKU

新築分譲住宅
今回販売4棟

System No.19-1204



西武池袋線「清瀬」駅バス9分
「国土地交番前」駅徒歩11分

JR武蔵野線「新座」駅バス15分
「金比羅」駅徒歩13分

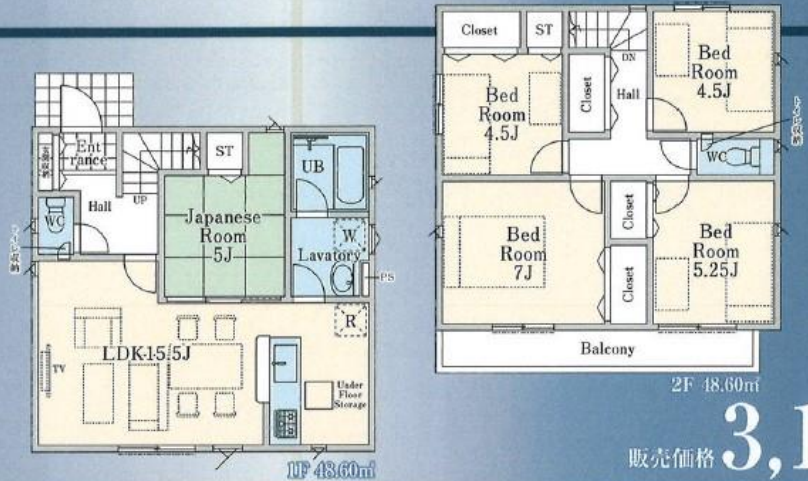
JR武蔵野線「東所沢」駅バス16分
「金比羅」駅徒歩13分



2号棟 太陽光

- 敷地面積 121.13㎡
- 延床面積 97.20㎡
- 建築確認番号 第R06SHCH5279号
令和6年8月23日

- 5LDK
- LDK15.5帖
- 主寝室7帖

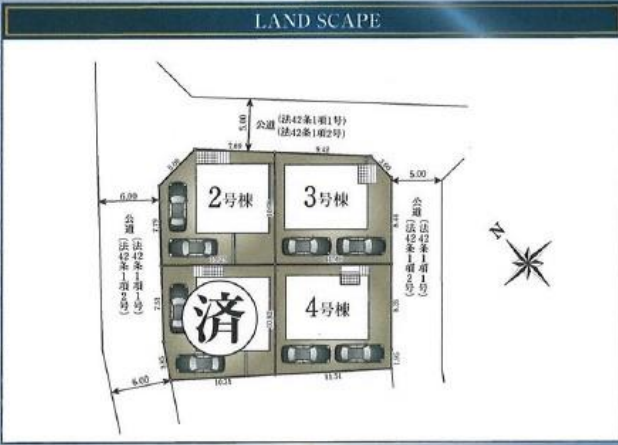


販売価格 **3,180** (税込) 万円

OUT LINE

- 所在地 1,4号棟:東京都清瀬市下宿2丁目 494番6,574番1の各一部 / 2,3号棟:494番2,494番6,574番1の各一部
- 交通 西武池袋線「清瀬」駅バス9分
「国土地交番前」駅徒歩11分
JR武蔵野線「新座」駅バス15分
「金比羅」駅徒歩13分
JR武蔵野線「東所沢」駅バス16分
「金比羅」駅徒歩13分
- 土地権利/所有権 地目/田
- 構造/木造2階建 都市計画/市街化区域
- 用途地種/第1種低層住居専用地域
- 建ぺい率/50%(1,4号棟)-50%→60%(角地種) (2,3号棟)
- 容積率/100%
- 法規制/第1種高度地区、準防火地域、宅地造成工事規制区域
- 接道/北西側約19.16m公道(法42条1項1号,2号) 北東側約22.31m公道(法42条1項1号,2号) 南東側約19.79m公道(法42条1項1号,2号)
- 設備/公道水道・東京電力・都市ガス・公共下水
- 完成/2024年12月末 引渡日/相談

※敷地内に電柱及び支線が入る場合があります。
※図面と現況が相違する場合は、現況を優先とします。
※記載事項に誤りがある場合があります。広告掲載やご案内時には、各業者様で調査して下さい。
※建築中現場を案内の際はヘルメット及びスリッパ着用し、十分注意の上ご案内をお願いします。



SAFE365で
地震の揺れを
吸収する家
震動が地盤にも効果を発揮
・メンテナンスフリー

クワイエ

※資料掲載とは異なる実際の結果は測定値に準じて表示しております。
建物の振動を軽減する効果は、地震の揺れや建物の振動による影響が大きい場合、効果が顕著に現れる場合があります。

クレイドルガーデンシリーズ共通設備仕様
※外装サイディング※デジタルパンフレットでご覧頂けます！



SCHOOL DISTRICT

清明小学校(750m) 第三中学校(1,100m)

太陽光発電設備標準仕様

※1 東京ガス(株)が提供する、太陽光発電システムを月額サービス料にて導入できるサービス「IGNITUREソーラー(サブスクリプション)」(以下「IGNITUREソーラー」といいます。)付きの分譲戸建住宅と、太陽光発電設備が分譲戸建住宅に設置されております。

※2 土地付建物売買契約と、太陽光発電設備売買を含むIGNITUREソーラー契約は別契約となり、IGNITUREソーラー契約については東京ガス(株)との間で締結いただきます。

※3 IGNITUREソーラー契約の契約期間は10年間(20ヶ月)と、同契約期間中、家庭で使用されなかった余剰電力の充電価格は東京ガス(株)に譲渡いただくことと、別途月額サービス料5,200円(税込)が発生します。ただし、東京都が実施する「住宅用太陽光発電初期費用ゼロ促進の増強事業」の助成金交付を受けた場合は、月額サービス料は0円となります。

※4 太陽光発電で消費電力を削減しきれない場合や夜間等の発電されない時間帯に、電力の供給を受けたときは、別途電力供給量に応じた電気使用料の支払いが発生いたします。

※5 IGNITUREソーラーの利用には諸条件があります。

※6 詳細は担当営業所までお問い合わせください。

物件番号 1FC4-A2B4 | 情報公開日 2025年01月19日 | 広告有効期限 2025年02月03日 | 仲介手数料無料+期間限定キャンペーン実施中!

*図面と現況が相違する場合には現況を優先させていただきます。有効期限：公開日より1ヶ月間。ご契約優先の為、売却済の際は、ご了承ください。取引態様：媒介

仲介手数料無料の新築一戸建て

Find ZERO since 2013

公式LINEアカウント @findzero

admin@find-zero.jp

LINE・メールで資料請求可能です

情報提供 お問合せ

- 宅建物取引業免許：埼玉県知事(6)第18475号
- 建設業免許：埼玉県知事(股-6)第54480号

株式会社 マスターズホーム

〒336-0926 埼玉県さいたま市緑区東浦和6-24-1 TEL:048-876-0966

070-8435-6488

専用ダイヤル・SMS(ショートメール)でのお問合せも可能です。

www.find-zero.jp