

柏市南増尾第17

新築分譲住宅 全3棟



カーナビでお越しの際は【南増尾3-12-16付近】とご入力下さい。

- 土南部小学校 570m
- 逆井中学校 1,200m

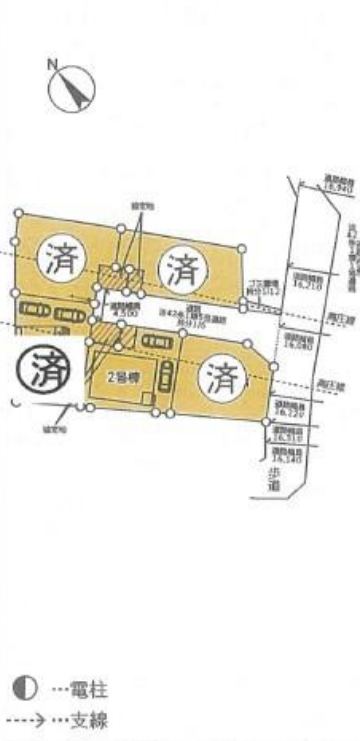
【新築分譲住宅 柏市南増尾第17 物件概要】
 所在地 / 千葉県柏市南増尾3-13/9-15,16(特告表示)
 敷地権利 / 所有権 地目 / 宅地
 都市計画 / 市街化区域
 用途地域 / 第1種低層住居専用地域
 容積率 / 50% 建築面積 / 100㎡
 用途の法令 / 絶対高さ制限有(10m) 敷設法
 構造 / 規模 / 木造在来工法2階建て
 現況 / 建築中(2号棟)完成(3号棟)
 完成日 / 2025年1月予定(2号棟)2024年10月(3号棟)
 敷地状況 / 南東側幅員45m私道
 システムNo. / 190485
 備註 / ① 東京都都市ガス・公営水道・公共下水(汚水、雑排水)受渡式(雨水)受動内に電気・電話、ケーブルが入る場合があります。
 ② シンク・カーテン・洗濯機・エアコン・トイレ・洗面台等は別途オプションとなります。
 ③ 完成後、お引渡しの日付に、地味に車庫から帰る時、工事現場と見えますが、付近で車庫側扉を開くと、住宅内と見えて安心の印象を受けます。
 ④ 上記と異なる物件情報は、建築確認図による面積となっており、公簿上の土地面積および表示面積との差が生じる場合がありますので、必ずお気をつけください。
 ⑤ 登記事項に誤りがある場合があります。正否は建築確認図による面積と見させていただきます。
 ⑥ 登記簿上は所有の建物となります。
 ⑦ 完成後、物件の一室の鍵は、お引渡しの際の鍵入れはご確認下さい。

東武野田線
「逆井」駅徒歩21分

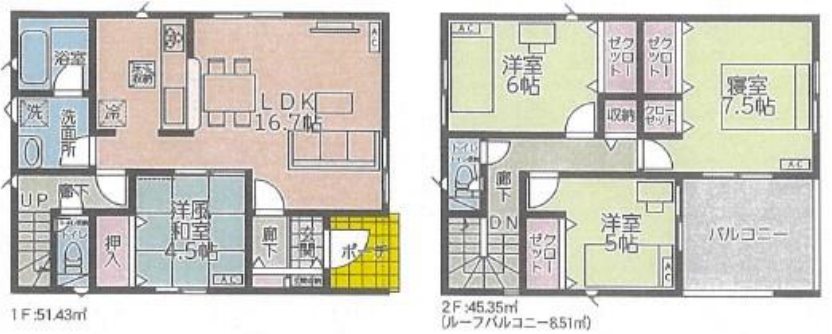
4項目高専特 地域に強い! 耐震等級3

建築工事期間中のご案内につき、事故等ないようヘルメット及びスリッパを用意し、十分注意の上ご案内をよろしくお願い致します。

■区画図
 位置指定番号
 令和6年7月30日 第2号

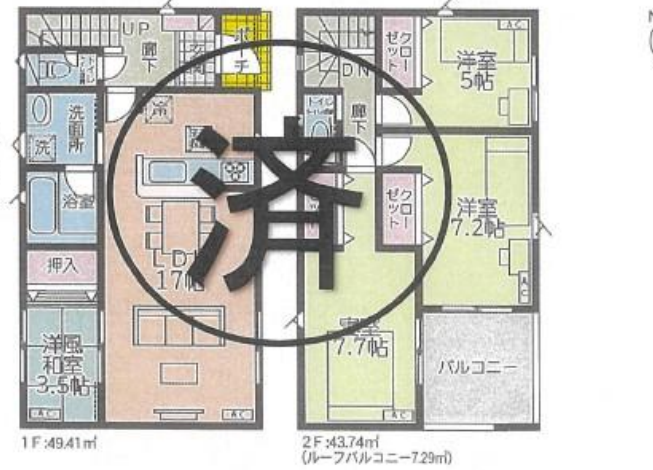


2号棟
 ■敷地面積: 127.87㎡+協定地6㎡
 ■延床面積: 96.78㎡(別途ルーフバルコニー面積8.51㎡有)
 ■建築確認番号: 第KBI-SGM24-10-4778号(令和6年10月22日)



土地・建物価格
2,799万円

3号棟
 ■敷地面積: 137.02㎡+協定地12㎡
 ■延床面積: 93.15㎡ (別途ルーフバルコニー面積7.29㎡有)
 ■建築確認番号: 第KBI-SGM24-10-1219号 (令和6年8月2日)



済

物件番号 CA8D-2E11 情報公開日 2025年01月10日 広告有効期限 2025年01月25日 **仲介手数料無料+期間限定キャンペーン実施中!**

* 図面と現況が相違する場合には現況を優先させていただきます。有効期限: 公開日より1ヶ月間。ご契約優先の為、売却済の際は、ご了承ください。取引態様: 媒介

仲介手数料無料の新築一戸建て

since 2013

公式LINEアカウント
 @findzero
 admin@find-zero.jp
 LINE・メールで資料請求可能です

情報提供 お問合せ
 ■宅地建物取引業免許: 埼玉県知事(6)第18475号
 ■建設業免許: 埼玉県知事(股-6)第54480号

株式会社 **マスターズホーム**
 〒336-0926 埼玉県さいたま市緑区東浦和6-24-1 TEL:048-876-0966

070-8435-6488
 専用ダイヤル・SMS(ショートメール)でのお問合せも可能です。
 www.find-zero.jp ファインドゼロ