

CRADLE GARDEN

新座市石神第23
NIIZASHI ISHIGAMI
新築分譲住宅
全1棟
System No.30-5424

西武池袋線
「ひばりヶ丘」駅バス8分
「貝沼」駅徒歩6分
東武東上線
「朝霞台」駅バス24分
「道場」駅徒歩5分



カーナビより新座市石神2-6-1付近と入力して下さい

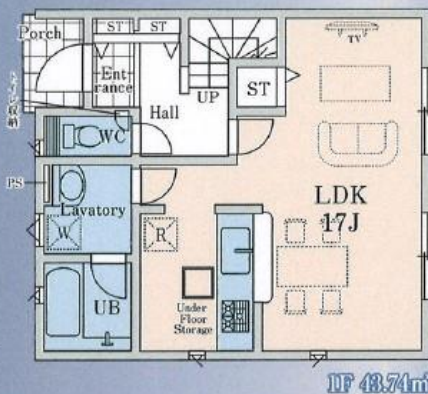
1号棟

- 敷地面積 101.13㎡
- 延床面積 89.10㎡
- 建築確認番号 第24FDHW建03373号
令和6年7月26日

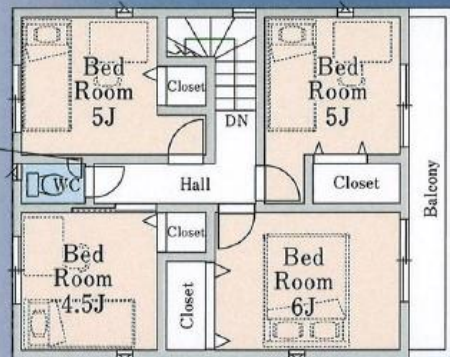
- 4LDK
- LDK17帖
- 主寝室6帖



・交付の対象となるには諸条件があります
・交付申請には期間があります
・交付申請書は申請期限内に受理される必要があります
・国の予算状況により期限前に交付申請の受付を締め切る場合があります
※ご不明な点は最寄りの営業所までお問い合わせください



1F 48.74㎡



2F 45.36㎡

販売価格
3,580 (税込) 万円

OUT LINE

- 所在地/埼玉県新座市石神2丁目1386番80(地番)
- 交通/西武池袋線「ひばりヶ丘」駅バス8分「貝沼」駅徒歩6分
東武東上線「朝霞台」駅バス24分「道場」駅徒歩5分
- 土地権利/所有権
- 構造/木造2階建
- 用途地域/第1種低層住居専用地域
- 建ぺい率/60%
- 法制限/法22条区域・絶対高さ10m・片山、西堀地区地区計画区域
- 接道/北東側約5.9m公道(法42条1項1号)
- 設備/公営水道・東京電力・都市ガス・公共下水
- 完成/2024年11月
- 地目/宅地
- 都市計画/市街化区域
- 容積率/100%
- 引渡し/相談

※敷地内に電柱及び支線が入る場合があります。
※図面と現況が相違する場合は、現況を優先とします。
※記載事項に誤りがある場合があります。広告掲載やご案内時には、各業者様で調査して下さい。
※建築中現場を案内の際はヘルメット及びスリッパを着用し、十分注意の上ご案内をお願いします。

SCHOOL DISTRICT

石神小学校(1,100m) 第六中学校(1,200m)



SAFE 365で
地震の揺れを
吸収する家
- 揺らす地震にも効果を発揮
- メンテナンスフリー

クレイドルガーデンシリーズ共通設備・仕様
※外装サイディングがデジタルシムプレットでご覧頂けます!

- シャワー
ドレッサー
- システムキッチン
※材料別付
- 浴室乾燥機付
ユニットバス
- オート開閉
シャワートイレ
- TVモニター付
インターホン
- Low-E
複層ガラス
- 人感センサー付
玄関灯
- 玄関ドア
カードキー

物件番号 2521-51FA | 情報公開日 2025年01月10日 | 広告有効期限 2025年01月25日 | 仲介手数料無料+期間限定キャンペーン実施中!

*図面と現況が相違する場合には現況を優先させていただきます。有効期限：公開日より1ヶ月間。ご契約優先の為、売却済の際は、ご了承ください。取引態様：媒介

仲介手数料無料の新築一戸建て

Find ZERO since 2013

公式LINEアカウント
@findzero
admin@find-zero.jp
LINE・メールで資料請求可能です

情報提供
お問合せ

- 宅地建物取引業免許：埼玉県知事(6)第18475号
- 建設業免許：埼玉県知事(股-6)第54480号

株式会社 マスターズホーム
〒336-0926 埼玉県さいたま市緑区東浦和6-24-1 TEL:048-876-0966

070-8435-6488
専用ダイヤル・SMS(ショートメール)でのお問合せも可能です。
www.find-zero.jp