



朝霞市田島第6

新築分譲住宅
全3棟

東武東上線「北朝霞」駅バス10分「朝霞田島」停徒歩5分

配置図



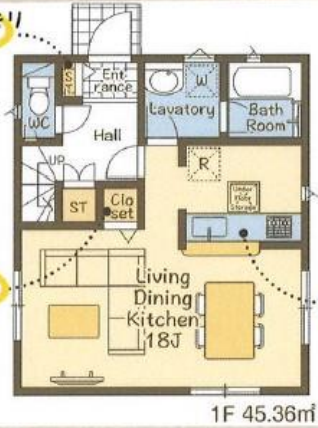
1号棟

- 土地面積 / 90.21㎡
- 建物面積 / 90.72㎡
- 建築確認番号 / 第24UD11W建04782号
- 令和6年9月9日

広々バルコニー



小物もスッキリ
玄関収納



リビング
収納

カウンター
キッチン

価格
3,180万円 (税込)

フラット35SAタイプ適用

EVコンセント
対応

設計
性能評価

建設性能
評価取得予定



感知ブレーカー設置
震度5強以上の地震
を感じて電気を
ストップ!
地震の後に発生する
通電火災に備えます。

Cradle garden series 共通設備・仕様



ライフインフォメーション

- ・ローソン朝霞田島二丁目店……………徒歩 6分
- ・ドラッグセイムス花の木店……………徒歩 9分
- ・朝霞根岸郵便局……………徒歩17分
- ・くみまちモールあさか……………徒歩18分
- ・田島公園……………徒歩 4分

学区 / 朝霞第九小学校・朝霞第二中学校



物件概要

□所在地 / 埼玉県朝霞市田島2丁目115-1の一部(地番) 埼玉県朝霞市田島2丁目15-44付近(住居表示) □土地権利 / 所有権 □地目 / 宅地 □総棟数 / 3棟 □販売棟数 / 3棟 □建物構造 / 木造2階建 □間取タイプ / 3LDK+S・4LDK □都市計画 / 市街化区域 □用途地域 / 第1種中高層住居専用地域 □建ぺい率 / 60% □容積率 / 150% □設備 / 公営水道・公共下水・都市ガス □接道状況 / 北側約4.1m公道・東側約4.5m公道 □現況 / 建築中 □完成 / 令和7年6月予定 □引渡日 / 令和7年6月 □物件番号 / 21-8889 □備考 / 河川法・②③公共物使用等許可有D。 ※TVアンテナ・網戸・居室照明・カーテンレールは付きません。 ※敷地内に電柱及び支線が入る場合があります。 ※図面と現況が異なる場合は現況優先にてご了承願います。 ※記載事項に誤りがある場合があります。 広告掲載やご案内時には、各業者様で調査して下さい。 当社では一切責任を負いません。 ※住宅瑕疵担保履行法に伴い、住宅瑕疵担保保証金の供託を予定しております。 ※配置図上の駐車台数は車種によって入らない場合があります。 ※建築中の場合は事故等ないようにヘルメット及びスリッパを用意し、十分注意の上のご案内をお願いします。

物件番号 7E6A-AEBD 情報公開日 2025年01月10日 広告有効期限 2025年01月25日 仲介手数料無料+期間限定キャンペーン実施中!

*図面と現況が相違する場合には現況を優先させていただきます。有効期限：公開日より1ヶ月間。ご契約優先の為、売却済の際は、ご了承ください。取引態様：媒介

仲介手数料無料の新築一戸建て

since 2013

公式LINEアカウント
@findzero

admin@find-zero.jp

LINE・メールで資料請求可能です

情報提供
お問合せ

- 宅地建物取引業免許：埼玉県知事(6)第18475号
- 建設業免許：埼玉県知事(股-6)第54480号

株式会社 **マスターズホーム**

〒336-0926 埼玉県さいたま市緑区東浦和6-24-1 TEL:048-876-0966

☎ **070-8435-6488**

専用ダイヤル・SMS(ショートメール)でのお問合せも可能です。

www.find-zero.jp