

初公開 新築分譲住宅 全1棟 今回販売1棟 **FiT**

# 小平市上水本町3期

西武国分寺線 「鷹の台」駅徒歩 **12分**

※上記は物件住所から駅までの所要時間を記載しております。



「鷹の台」駅-「国分寺」駅まで7分  
 (西武国分寺線利用)  
 「鷹の台」駅-「新宿」駅まで44分  
 (西武国分寺線利用)  
 「鷹の台」駅-「小川」駅まで2分  
 (西武国分寺線利用)  
 「鷹の台」駅-「拝島」駅まで22分  
 (西武国分寺線利用)



- 小平第四小学校 …… 約1,000m
- 小平第四中学校 …… 約1,450m
- たかのあい幼稚園 …… 約590m
- 浴光会国分寺病院 …… 約1,540m
- ミニコープ鷹の台 …… 約780m
- パークハウス上水本町1丁目 …… 約220m

**オプション工事 承ります。**

※資料請求や内容については担当までお問い合わせください。

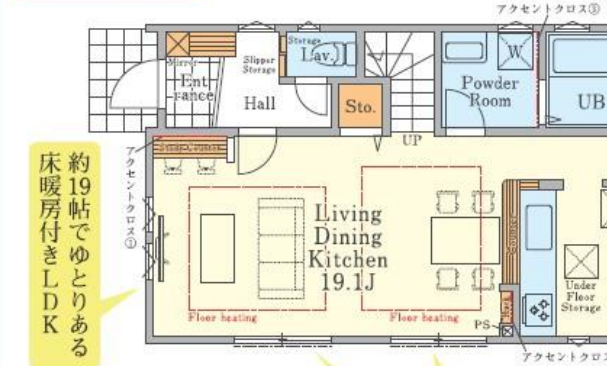
アクセントクロス① アクセントクロス② アクセントクロス③

内装イメージ(スマート) パースはイメージ図です。現況と異なる場合は現況を優先させていただきます。

※パースはイメージ図です。現況と異なる場合は現況を優先させていただきます。

1号棟 4LDK

- 建築確認番号 第24UD11W建04409号(令和6年9月13日)
- 土地面積/119.60㎡ ■建物面積/94.71㎡
- 1階面積/47.16㎡ ■2階面積/47.55㎡



**5,899万円 (税込)**

2ヶ所バルコニー

全居室クローゼット装備

全窓網戸標準装備

<物件概要> ●所在地/東京都小平市上水本町1丁目1683番27 ●土地権利/所有権 ●地目/宅地 ●建物構造/木造2階建 ●道路/西側幅員6m ●都市計画/市街化区域 ●用途地域/第1種低層住宅専用地域 ●建築率/40% ●容積率/80% ●防火指定/なし ●高度地区/第1種高度地区 ●その他規制/法第22条区域、高さの最高限度10m、日影規制3-2h 1.5m、前面道路都市計画道路予定(敷地は対象外) ●都市計画道路(小平都市計画道路3-2-8号府中所沢線) ●設備/公営・本下水・都市ガス・個別浄水マス ●現況/未完成 ●完成/2025年1月下旬予定 ●引渡し/相談※フラット35をご利用する場合は、適合証明書取得費用がかかります。また、お客様のご依頼を頂いて発行までに約3週間かかります。なお、物件により、適合証明書の取得ができない場合があります。※施工上の都合により設計仕様などに変更が生じる場合があります。●図面と現況が異なる場合は、現況優先とさせていただきます。●駐車場/台数は本棟による制限あり

鷹の台駅徒歩12分で都心へのアクセス良好 車2台駐車可能

法42条1項1号道路

6m00

9.51

12.56

9.51

12.57

1号棟



<物件概要> ●所在地/東京都小平市上水本町1丁目1683番27 ●土地権利/所有権 ●地目/宅地 ●建物構造/木造2階建 ●道路/西側幅員6m ●都市計画/市街化区域 ●用途地域/第1種低層住宅専用地域 ●建築率/40% ●容積率/80% ●防火指定/なし ●高度地区/第1種高度地区 ●その他規制/法第22条区域、高さの最高限度10m、日影規制3-2h 1.5m、前面道路都市計画道路予定(敷地は対象外) ●都市計画道路(小平都市計画道路3-2-8号府中所沢線) ●設備/公営・本下水・都市ガス・個別浄水マス ●現況/未完成 ●完成/2025年1月下旬予定 ●引渡し/相談※フラット35をご利用する場合は、適合証明書取得費用がかかります。また、お客様のご依頼を頂いて発行までに約3週間かかります。なお、物件により、適合証明書の取得ができない場合があります。※施工上の都合により設計仕様などに変更が生じる場合があります。●図面と現況が異なる場合は、現況優先とさせていただきます。●駐車場/台数は本棟による制限あり

物件番号 0264-37AA | 情報公開日 2024年11月17日 | 広告有効期限 2024年12月02日 | 仲介手数料無料+期間限定キャンペーン実施中!

\*図面と現況が相違する場合には現況を優先させていただきます。有効期限:公開日より1ヶ月間。ご契約優先の為、売却済の際は、ご了承ください。取引態様:媒介

仲介手数料無料の新築一戸建て

since 2013

公式LINEアカウント @findzero

admin@find-zero.jp

LINE・メールで資料請求可能です

情報提供 お問合せ

- 宅地建物取引業免許: 埼玉県知事(6)第18475号
- 建設業免許: 埼玉県知事(股-6)第54480号

株式会社 **マスターズホーム**

〒336-0926 埼玉県さいたま市緑区東浦和6-24-1 TEL:048-876-0966

**070-8435-6488**

専用ダイヤル・SMS(ショートメール)でのお問合せも可能です。

[www.find-zero.jp](http://www.find-zero.jp)