

杉並区 下井草5丁目

全1棟 こだわりの新築一戸建て

販売価格 **7,380**万円 [税込]

西武新宿線

「井荻」駅まで

徒歩 **3**分

駅徒歩3分!

5.2mの区道に面する整形地に
省エネ住宅が堂々誕生です。



都市型狭小分譲住宅の新たな空間提案
「マルチエントランス」

建築基準法の **1.5倍** 耐震等級 **3**

TOEI Safety Damper
繰り返す地震に強い

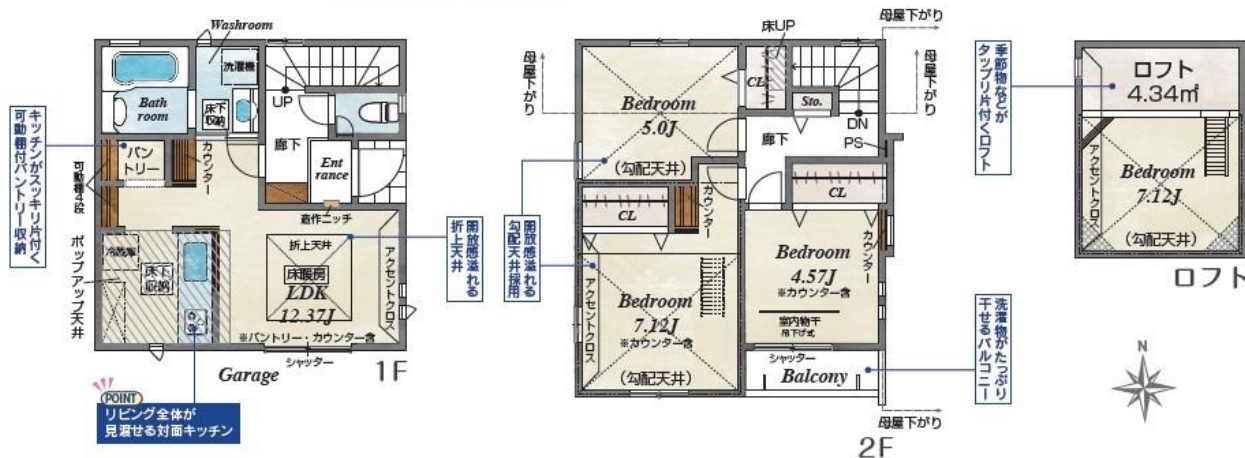
住宅性能表示 **W** 評価
断熱等性能等級 **6** 断熱

BELS 省エネ
【フラット35】S 安心

NURO光 住み始めたらすぐつながる!
東京ゼロエミ住宅 省エネ

*利用には条件があります。

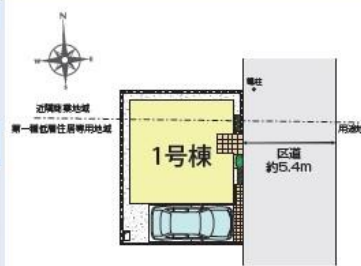
1号棟 販売価格 **7,380**万円 [税込]
3LDK+パントリー+ロフト+カーポート
土地面積/65.63㎡ (19.85坪)
建物面積/77.30㎡ (23.37坪)
※車庫部分5.38㎡を含みます。
建築確認番号/第R06SHC118515号
納戸10万円(税込)で設置可(オプション)



こだわりの設備仕様

- NURO光
- 室内物干し
- 宅配ボックス
- 洗濯乾燥機
- 温水式床暖房
- 食器洗浄乾燥機

カーナビンプット 杉並区下井草5丁目11-21 (付近)



周辺環境

- 教育施設
 - 区立井草第五小学校 約 500m (徒歩7分)
 - 区立中瀬中学校 約 810m (徒歩11分)
 - 保育園夢未来井草園 約 150m (徒歩2分)
 - 中瀬幼稚園 約 370m (徒歩5分)
- 買い物施設
 - ピーコックストア井草店 約 80m (徒歩1分)
 - どらつくばず井草駅前店 約 180m (徒歩3分)
 - オーケー下井草店 約 420m (徒歩6分)
 - セブンイレブン杉並井草店 約 150m (徒歩2分)
- その他施設
 - いずみ医院 約 100m (徒歩2分)
 - 井荻クリニック 約 180m (徒歩3分)
 - 井荻内科医院 約 300m (徒歩4分)
 - 神戸あけほの公園 約 380m (徒歩5分)
 - 井草南公園 約 580m (徒歩8分)



杉並区下井草5丁目 1棟 新築分譲住宅 物件番号 51674008

●所在地/東京都杉並区下井草5丁目112番24(地番)、杉並区下井草5丁目11番以下未定(住居表示)●交通/別記●総区画数/1棟●今回販売棟数/別記●土地権利/所有権●地目/宅地●構造/木造シングル葺サイディング造2階建-在来工法●都市計画/市街化区域●用途地域/第一種低層住居専用地域-近隣商業地域●建ぺい率/60%-80%●容積率/150%-200%●その他法令/第二種高度地区-準防火地域-景観法-杉並区みどりの条例●設備/公営水道、東京電力、都市ガス、本下水●接道状況/約5.4m区画完成予定/2025年1月上旬●引渡予定/2025年1月下旬

*完成時点で手付金の額が1,000万円以下でありかつ販売価格の0%以内のときは、手付金等の全金額は戻しません。(本完成物件の場合は1,000万円以下で販売価格の5%以内)※TVアンテナ(電波障害等によるケーブルTV、共同アンテナ)の申込みはお客様負担となります。*電気の供給の為、敷地内に電柱及び電線が入る場合があります。*周囲と高さの相違がある場合は高さ優先にてご了承ください。*当社の物件のインターネット又は広告掲載の場合については必ず当社まで一報下さい。*司法書士、土地家屋調査士は当社指定とさせていただきます。*納戸は専有ルームサービスへの申込となります。*新築新築は建物引渡20日前迄の申込が条件となります。*FAX・Eメール・携帯メールは対象外となります。

物件番号 86CB-6102

情報公開日 2024年11月01日

広告有効期限 2024年11月16日

仲介手数料無料+期間限定キャンペーン実施中!

*図面と現況が相違する場合には現況を優先させていただきます。有効期限：公開日より1ヶ月間。ご契約優先の為、売却済の際は、ご了承ください。取引態様：媒介

仲介手数料無料の新築一戸建て
Find ZERO
since 2013

公式LINEアカウント
@findzero
admin@find-zero.jp
LINE・メールで資料請求可能です

情報提供
お問合せ
株式会社 **マスターズホーム**
〒336-0926 埼玉県さいたま市緑区東浦和6-24-1 TEL:048-876-0966

070-8435-6488
専用ダイヤル・SMS(ショートメール)でのお問合せも可能です。
www.find-zero.jp ファインドゼロ