

祝
完成

新築分譲住宅 全1棟
今回販売1棟

FiT

西東京市向台町1期

西武新宿線「**田無**」駅徒歩 7分
JR中央線「**武蔵境**」駅バス11分
※上記は物件住所から駅までの所要時間を記載しております。
「**富士見橋**」駅徒歩8分

■学区 向台小学校 田無第四中学校



「**田無**」駅-「西武新宿」駅まで27分「**田無**」駅-「国分寺」駅まで21分
(西武新宿線急行利用) (西武新宿線急行利用)
「**田無**」駅-「本川越」駅まで36分「**田無**」駅-「高田馬場」駅まで23分
(西武新宿線急行利用) (西武新宿線急行利用)



カーナビ入力: 西東京市向台町3-1-50付近
向台小学校 約 160m 薫風会山田病院 約 650m
田無第四中学校 約 500m イオンタウン田無 約 1,200m
こひね幼稚園 約 400m ファミーマート西東京南町店 約 710m



※写真はイメージです。実際と異なる場合は現況を優先させていただきます。

**オプション工事
承ります。**
※資料請求や内容については
担当までお問い合わせください。



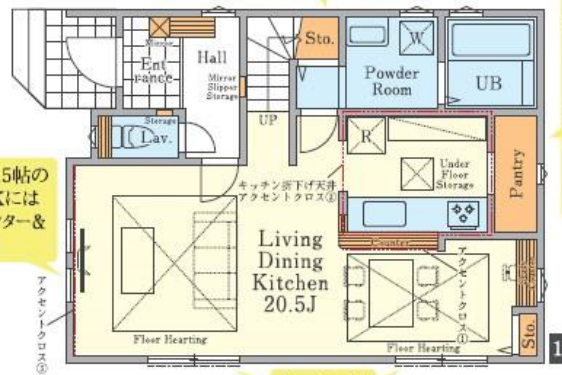
内装イメージ(スマート)
ベースはイメージです。現況と異なる場合は現況優先させていただきます。アクセントクロスは異なります。また、間取りも本物件とは異なります。

田無駅徒歩7分&車庫2台
都心までのアクセス良好で利便性が高い立地



1号棟 4LDK
■建築確認番号 第24UD11W建01651号(令和6年6月11日)
■土地面積 / 130.86㎡ ■建物面積 / 103.09㎡
■1階面積 / 52.99㎡ ■2階面積 / 50.10㎡

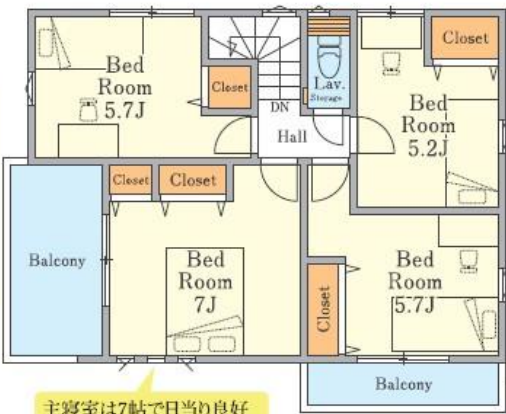
収納スペースのある洗面脱衣所



南向きで20.5帖の
ゆとりあるLDKには
スタディーカウンター&
床暖房を装備

シャッター付

バス・トイレ・洗面で
収納スペース豊富なキッチン



主寝室は7帖で日当たり良好
広々としたバルコニーを装備

全窓網戸装備

南向きのバルコニー

7,399万円 (税込)



<物件概要> ●所在地/東京都西東京市向台町3丁目901番13 ●土地権利/所有権 ●地目/宅地 ●建物構造/木造2階建 ●道路/北側幅員約4m(公道)、西側幅員約4m(私道) ●私道負担/71㎡(地目: 公道用道路、地番: 901番4、持分5分の1) ●都市計画/市街化区域 ●用途地域/第1種低層住居専用地域 ●建築率/50%(角地) ●容積率/80% ●防火指定/なし ●高度地区/第1種高度地区 ●その他規制/法第22条区域、高さの最高高度10m、日影規制3-2h 1.5m、都市計画道路(西東京都市計画事業3-4-24号中無町南口線) ●設備/公営管-本下水・都市ガス・分流(個別浸透マス) ●現況/完成 ●完成/2024年10月 ●引渡し/相談※フラット35をご利用する場合は、適合証明書取得費用がかかります。また、お客様のご依頼を頂いて発行までに約3週間かかります。なお、物件により、適合証明書の取得ができない場合があります。※施工上の都合により設計仕様などに変更が生じる場合があります。図面と現況が異なる場合は、現況優先とさせていただきます。※駐車場/台数は車種による別添あり

物件番号 57AB-91BD

情報公開日 2024年11月04日

広告有効期限 2024年11月19日

仲介手数料無料+期間限定キャンペーン実施中!

* 図面と現況が相違する場合には現況を優先させていただきます。有効期限: 公開日より1ヶ月間。ご契約優先の為、売却済の際は、ご了承ください。取引態様: 媒介

仲介手数料無料の新築一戸建て
Find ZERO
since 2013

公式LINEアカウント
@findzero
admin@find-zero.jp
LINE・メールで資料請求可能です

情報提供
お問合せ
株式会社 **マスターズホーム**
〒336-0926 埼玉県さいたま市緑区東浦和6-24-1 TEL:048-876-0966

070-8435-6488
専用ダイヤル・SMS(ショートメール)でのお問合せも可能です。
www.find-zero.jp