

Livele Garden.S
全1棟
新築分譲住宅
川口市前川
西川口駅バス8分
前川駅バス10分
蕨駅徒歩28分
販売価格 **4,480** (税込) 万円

評価 W取得
住宅性能表示制度
設計性能評価+建設性能評価
7項目 最高等級
※住宅性能表示制度に基づき、国土交通省が定める評価基準に適合していることを証明しています。

優遇 長期優良住宅認定物件
※一部の建物に該当する場合があります。

省エネ BELS Building Energy Labeling
※BELSとは省エネルギー性能を評価する制度です。

保証 35年住宅保証システム
※保証期間中に発生した被害は保証金から対応いたします。
安心 フラット35S 利用可
※フラット35Sを利用することで、返済期間が長くなり、返済額が軽減されます。

保証 地盤サポートシステム 20年保証
安心 無料定期点検
※1年1回、2年1回、3年1回の点検を実施いたします。

Life information

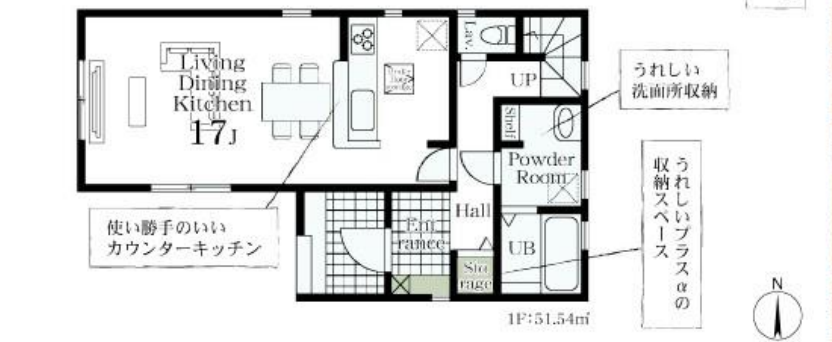
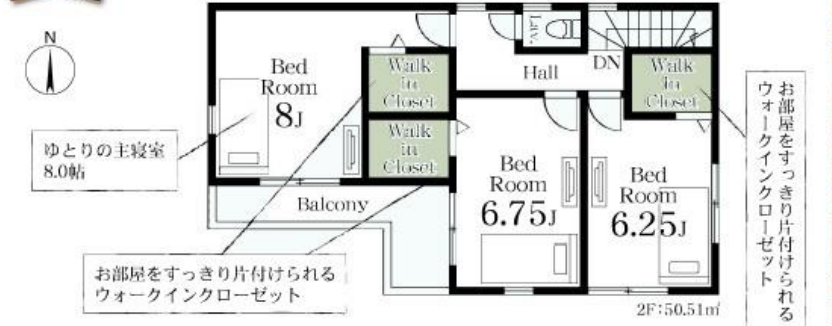
- 前川東小学校 485m(徒歩7分)
- 岸川中学校 1,307m(徒歩17分)
- イオン川口前川店 283m(徒歩4分)
- セブンイレブン川口前川1丁目店... 36m(徒歩1分)
- サンドラッグ川口前川店 392m(徒歩5分)
- 医療法人建仁会益子病院 1,151m(徒歩15分)
- 川口前川一郵便局 476m(徒歩6分)



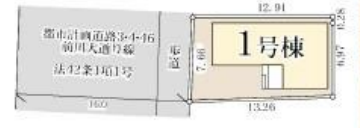
Car navigation 埼玉県川口市前川1丁目16

(物件概要)所在地/埼玉県川口市前川1-16-28(地番)、埼玉県川口市前川1丁目16-3(住居表示)土地権利/所有権目地目/宅地口数棟数/1棟口数棟数/1棟口建物構造/木造在来軸組工法2階建(910モジュール)都市計画/市街化区域/用途地域/第2種住居地域/建ぺい率/60%容積率/200%設備/東京電力・都市ガス・公営水道・下水道/接続状況/西側16.04m公道/完成/2025年2月中旬予定引渡し日/2025年3月中旬予定引渡し日/※広告の取扱いに関しては法令遵守にてお願いいたします。※網戸・照明・濡縁・カーテンレール・防水パン・カーポートはオプションとなります。※宅地内に電柱及び支線が入る場合があります。※司法書士は、当社指定になります。※図面と現況に相違がある場合は現況優先とします。※全棟が長期優良住宅対象物件です。広告有効期限/2024年10月31日

1号棟 ■土地面積: 97.60㎡ ■建物面積: 102.05㎡ ■建築確認番号: 第24UD11W建04697号 令和6年9月6日 販売価格 **4,480** (税込) 万円
3LDK



補助金 100万円 子育てエコホーム支援事業対象物件
※補助金交付については条件がございますので、営業担当にお問い合わせください。※補助金は国の予算が上限に達した時点で終了となります。※本年度の補助金申請に併せて専業主婦料として物件引渡し時に金50,000円(税込)を支払っていただきます(引渡し手続を完了した時点で、工事完了の撮影その他申請に必要な資料の準備等に要する手数料として)



Equipment
エアコン、ガス給湯機、ガス炉、IHクッキングヒーター、24時間防犯カメラ、防犯モニター、防犯カメラ、防犯モニター、防犯カメラ、防犯モニター

物件番号 3F08-E128 情報公開日 2024年11月04日 広告有効期限 2024年11月19日 仲介手数料無料+期間限定キャンペーン実施中!

*図面と現況が相違する場合には現況を優先させていただきます。有効期限: 公開日より1ヶ月間。ご契約優先の為、売却済の際は、ご了承ください。取引態様: 媒介

仲介手数料無料の新築一戸建て
Find ZERO since 2013

公式LINEアカウント @findzero
admin@find-zero.jp
LINE・メールで資料請求可能です

情報提供 お問合せ
■宅地建物取引業免許: 埼玉県知事(6)第18475号
■建設業免許: 埼玉県知事(股-6)第54480号
株式会社 マスターズホーム
〒336-0926 埼玉県さいたま市緑区東浦和6-24-1 TEL:048-876-0966

070-8435-6488
専用ダイヤル・SMS(ショートメール)でのお問合せも可能です。
www.find-zero.jp