

Cradle garden 新築分譲住宅 狛江市中和泉第4 全1区画内1棟販売

販売価格 6,090万円

小田急線「狛江」駅徒歩 25分

小田急線「狛江」駅バス 4分

「狛江営業所」停歩 5分



School District

和泉小学校 徒歩約 12分
 狛江第三中学校 徒歩約 24分

Life Information

ファミリーマート 徒歩約5分
 セブンイレブン 徒歩約7分
 オークー 徒歩約7分

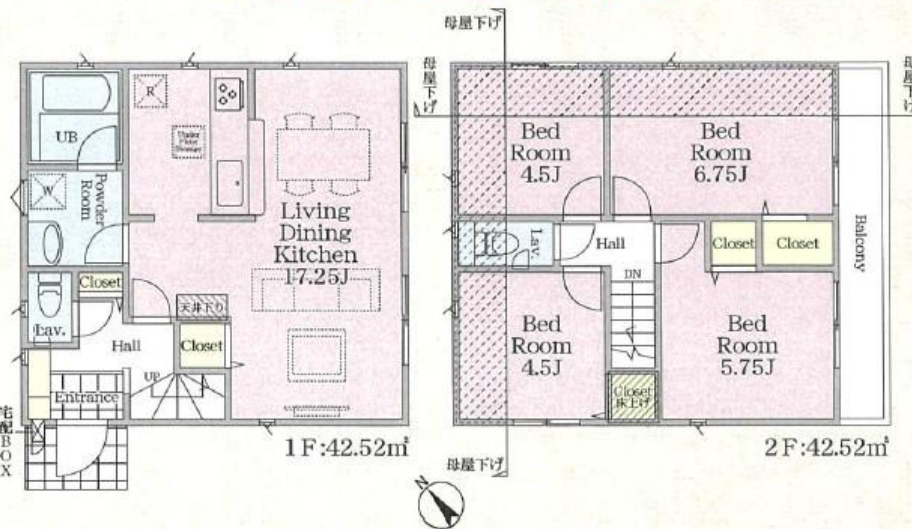
4LDK

■土地面積 / 130.52㎡(敷地延長部分約4㎡を含む)
 ■延べ床面積 / 85.04㎡
 ■建築確認番号 / 第R06SHC108070号
 (令和6年5月16日)

フラット35利用可



周辺には保育園や幼稚園なども点在しており、
 お子様にも安心の住環境。



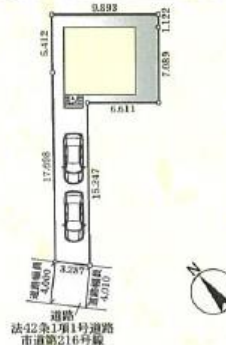
Equipment



Outline

■所在地 / 狛江市中和泉5-26-14(旧住居表示) ■交通 / 小田急線「狛江」駅徒歩25分、小田急線「狛江」駅バス4分、狛江営業所停歩5分 ■構造規模 / 木造サイディング張2階建て ■土地権利 / 所有権 ■地目 / 宅地 ■都市計画 / 市街化区域 ■用途地域 / 第一種低層住居専用地域 ■建ぺい率 / 40% ■容積率 / 80% ■他の法令上の制限 / 防火指定なし、第一種高度地区、最低敷地面積100㎡ ■完成 / 2024年10月予定 ■駐車場 / 2台(車種による) ■現況 / 建築中 ■引渡日 / 2024年10月 ■接道状況 / 南西側4m公道 ■設備 / 東京電力・公営水道・公共下水・都市ガス ■管理番号 / 21-4577
 ※図面と現況が異なる場合は、現況を優先させていただきます。※本図面は一部情報を按察して掲載している可能性があります。広告掲載や案内時には各業者様で調査してください。当社では一切の責任を負いません。※建築中の現場につき、事故等ないようヘルメット及びスリッパを用意し、十分注意の上ご案内をお願いします。

Block Plan



物件番号 E786-55EB

情報公開日 2024年11月03日

広告有効期限 2024年11月18日

仲介手数料無料+期間限定キャンペーン実施中!

* 図面と現況が相違する場合には現況を優先させていただきます。有効期限：公開日より1ヶ月間。ご契約優先の為、売却済の際は、ご了承ください。取引態様：媒介

仲介手数料無料の新築一戸建て Find ZERO since 2013

公式LINEアカウント @findzero admin@find-zero.jp LINE・メールで資料請求可能です

株式会社 マスターズホーム 情報提供 お問合せ ■宅地建物取引業免許：埼玉県知事(6)第18475号 ■建設業免許：埼玉県知事(股-6)第54480号 千336-0926 埼玉県さいたま市緑区東浦和6-24-1 TEL:048-876-0966

070-8435-6488 専用ダイヤル・SMS(ショートメール)でのお問合せも可能です。 www.find-zero.jp