

# 西東京市 泉町3丁目

全1棟 こだわりの新築一戸建て

販売価格 **6,230**万円 [税込]

西武新宿線  
「西武柳沢」駅まで 徒歩 **18**分  
西武池袋線  
「ひばりヶ丘」駅まで 徒歩 **22**分

2駅2路線利用可能!!  
徒歩圏内に幼稚園・  
保育園・買物施設が点在し、  
生活利便の整った閑静な住宅街です。



長期優良住宅 減税 優遇

建築基準法 1.5倍 耐震等級3 耐震

TOEI Safety Damper 耐震 制震 繰り返す地震に強い

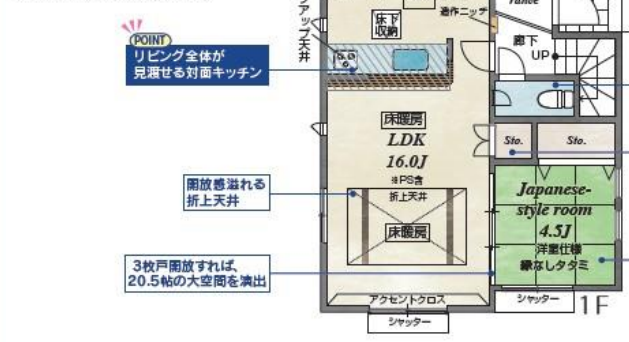
住宅性能表示 評価 東京ゼロエミ住宅

40坪超のゆったり敷地に「温水式床暖房」「食洗器」「並列2台車庫」「制震ダンパー」装備のこだわりの4LDK堂々誕生!!

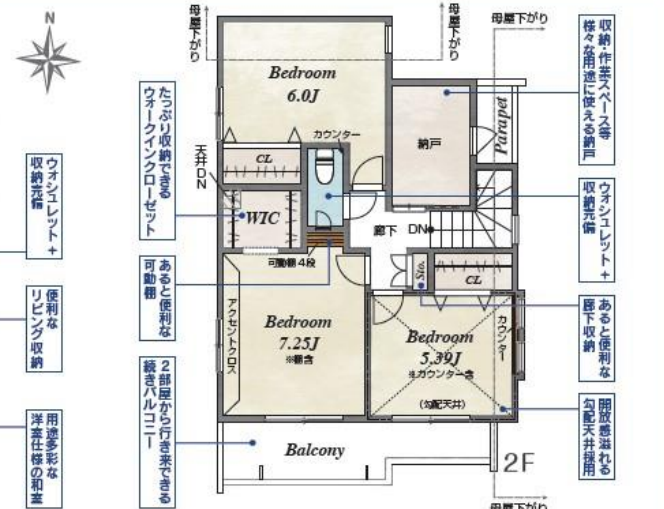
1号棟 販売価格 **6,230**万円 [税込]

4LDK+WIC+納戸+カースペース2台

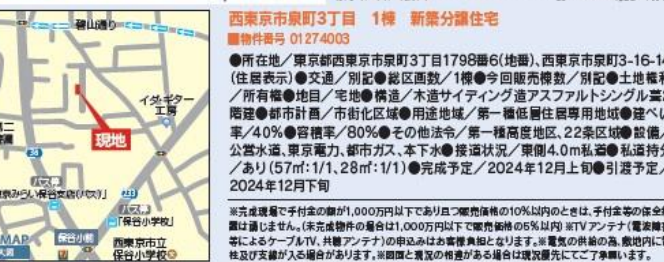
土地面積/134.92㎡ (40.81坪)  
建物面積/100.43㎡ (30.37坪)  
建築確認番号/第R06SHC114468号



- こだわりの設備仕様
- 温水式床暖房
  - 食器洗浄乾燥機
  - ウォークインクローゼット
  - カースペース2台
  - 並列駐車
  - 全サッシ樹脂付
  - 勾配天井
  - 折上天井
  - 床下収納
  - 造作ニッチ
  - 24時間換気
  - 制震ダンパー
  - フローリング
  - 手すり付階段
  - システムバス
  - 対面式キッチン
  - 洗面台上部扉
  - 玄関収納ミラー付
  - 全低圧ペアガラス
  - ポップアップ天井
  - アクセントクロス
  - 外水栓
  - ベタ基礎
  - 1・2階温水洗浄便座
  - 低ホルムアルデヒド
  - 全扉重クローゼット付
  - TVモニター付インターフォン



- 周辺環境
- 教育施設
- 宝樹幼稚園.....約 350m (徒歩5分)
  - アスク保育園.....約 280m (徒歩4分)
  - 和泉保育園.....約 440m (徒歩6分)
  - 保谷小学校.....約 500m (徒歩7分)
  - 田原第二中学校.....約 970m (徒歩13分)
- 買い物施設
- スーパーオザム保谷店.....約 330m (徒歩5分)
  - マルエツ保谷店.....約 540m (徒歩7分)
  - サンドラッグ西東京泉町店.....約 340m (徒歩5分)
  - セブンイレブン保谷本町店.....約 430m (徒歩6分)
  - ファミリーマート西東京泉町店.....約 490m (徒歩7分)
  - その他施設
  - 武蔵野総合クリニックいずみ.....約 350m (徒歩5分)
  - 泉小くわく公園.....約 260m (徒歩4分)



物件番号 8236-5CDC | 情報公開日 2024年11月04日 | 広告有効期限 2024年11月19日 | 仲介手数料無料+期間限定キャンペーン実施中!

\* 図面と現況が相違する場合には現況を優先させていただきます。有効期限：公開日より1ヶ月間。ご契約優先の為、売却済の際は、ご了承ください。取引態様：媒介

仲介手数料無料の新築一戸建て

since 2013

公式LINEアカウント @findzero

admin@find-zero.jp

LINE・メールで資料請求可能です

情報提供 お問合せ

- 宅地建物取引業免許：埼玉県知事(6)第18475号
- 建設業免許：埼玉県知事(股-6)第54480号

株式会社 マスターズホーム

〒336-0926 埼玉県さいたま市緑区東浦和6-24-1 TEL:048-876-0966

070-8435-6488

専用ダイヤル・SMS(ショートメール)でのお問合せも可能です。

www.find-zero.jp