



新築分譲住宅・全3棟 杉並区高井戸西110③  
SUGINAMI-KU TAKAIDONISHI

販売価格 **8,780** (税込) 万円

敷地面積 **115.14** (34.82坪) m<sup>2</sup>

京王線の副線  
「高井戸」駅徒歩8分  
「富士見ヶ丘」駅徒歩11分

建物面積 **89.74** (27.14坪) m<sup>2</sup>

LAND SCAPE

- 地盤20年保証
- フラット35S取得可能
- ダイライト工法



物件概要	
所在地	東京都杉並区高井戸西1丁目805-17(地番)東京都杉並区高井戸西1-10-15(住居表示)
交通	京王線の副線「高井戸」駅徒歩8分・「富士見ヶ丘」駅徒歩11分
地目	宅地 都市計画 市街化区域
建ぺい率	40% 用途地域 第1種低層住居専用地域 全地区面
容積率	80% 土地権利 所有権 建物構造 木造2階建
完成	2024年11月中旬予定 引渡し 2024年12月中旬予定
設備	東京電力・公営水道・都市ガス・下水・雨水宅内浸透処理
接道状況	西側4.16M私道 地域・地区 第1種高度地区・高さ制限10m・準防火地域
備考	●物件保証 10年●土地地盤保証 20年・JHS又は、地盤全ツクリの地盤サージシステム●【フラット35】利用の場合は適合証明取得費用として165,000円が必要となります。※図面と現況が異なる場合は現況を優先とさせていただきます。※イメージ写真は実際と異なる場合がございます。※登記簿謄本と差異がある場合がございますが、実測値及び地籍変更登記は行いません。※1号棟に前の井戸がございました。

EQUIPMENT (設備・仕様)

- 入丁大理石トップのシステムキッチン ○TVモニター付インターホン ○トイレウォッシュレット
- システムユニットバス(一坪サイズ) ○自動湯張り浴室(セミオート) 追い焚き保温可
- 洗面化粧台シャワー・ドレッサー・鏡開り止め機能付 ○洗面化粧台の取付・取替・交換工事
- 安全性を配慮し、階段尾元付近にはフラットワイヤ採用 ○安全性を配慮し、階段には手摺りを標準装備
- 各居室TV配線 ○白蟻駆除 ○クロス張替用は、ノンホルムで安全使用
- 外水道(洗面・濯の手入れ等便利) ○構造材等は、積度の高いプレキャスト工法採用
- 設定を最小限に抑えたい人に優しいインテリア ○シックハウス対策、24時間換気設備付

未来への想いをつなぐ住まい。  
MIRASUMO



周辺環境動画配信中

QRコードをお読み下さい。  
携帯、スマートフォンの  
バーコードリーダーをお使い下さい。



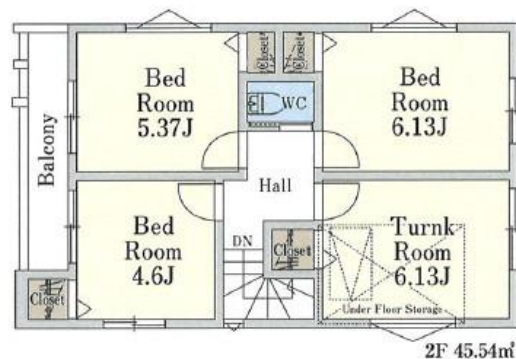
カーナビで【杉並区高井戸西1-10-5付近】と入力してください

LIFE INFORMATION

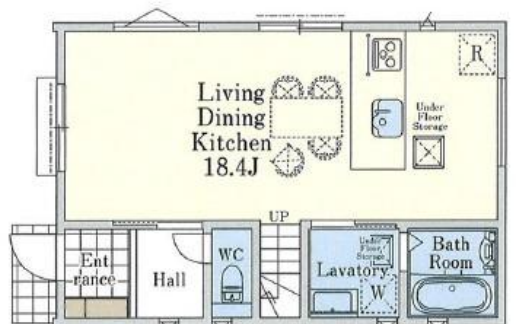
- 高井戸小学校……………約 700m(徒歩 9分)
- 富士見丘中学校……………約 900m(徒歩12分)

No.1

土地面積 / 115.14m<sup>2</sup> (34.82坪)  
建物面積 / 90.25m<sup>2</sup> (30.67坪)  
建築確認番号 / 第KBI-TKN24-10-0922号  
令和6年6月26日



2F 45.54m<sup>2</sup>



1F 44.71m<sup>2</sup>

杉並区高井戸西110③

販売価格 **8,780** (税込) 万円

物件番号 93F7-9B37

情報公開日 2024年11月01日

広告有効期限 2024年11月16日

仲介手数料無料+期間限定キャンペーン実施中!

\* 図面と現況が相違する場合には現況を優先させていただきます。有効期限：公開日より1ヶ月間。ご契約優先の為、売却済の際は、ご了承ください。取引態様：媒介

仲介手数料無料の新築一戸建て  
Find ZERO since 2013

公式LINEアカウント  
@findzero  
admin@find-zero.jp  
LINE・メールで資料請求可能です

情報提供 お問合せ  
■宅地建物取引業免許：埼玉県知事(6)第18475号  
■建設業免許：埼玉県知事(股-6)第54480号  
株式会社 マスターズホーム  
〒336-0926 埼玉県さいたま市緑区東浦和6-24-1 TEL:048-876-0966

070-8435-6488  
専用ダイヤル・SMS(ショートメール)でのお問合せも可能です。  
www.find-zero.jp