

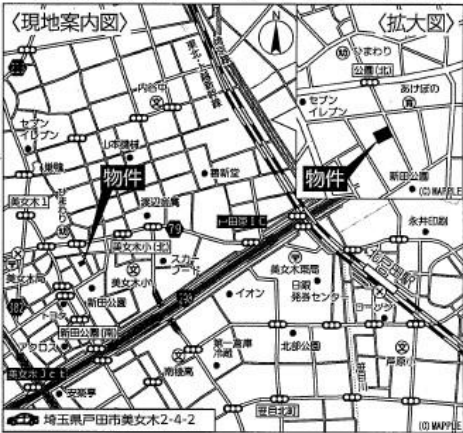


戸田市美女木第35

新築分譲住宅 土地分譲 全5棟

J R 埼京線

『北戸田』 駅徒歩25分又はバス11分
『美女木二丁目』 徒歩3分



●クレイドルガーデンシリーズ共通設備・仕様

- ◎システムキッチン(浄水器一体型水栓)◎換気暖房乾燥付ユニットバス◎シャワートイレ(1F・2F)◎シャワードレッサー◎人感センサー付玄関灯・ピッキング対策付玄関ドア・T Vモニター付インターホン◎全居室ペアガラス◎フラット35S(金利Aタイプ)利用可

外壁 サイディング



- ・交付の対象となるには諸条件があります
- ・交付申請には期限があります
- ・交付申請書類は申請期限内に受理される必要があります
- ・国の予算状況により期限内に交付申請の受付を締め切る場合があります

※ご不明な点は最寄りの営業所までお問合わせください

住宅性能評価取得



SAFESSE 地震の揺れも心配する家
QUIE クワイエ
地震による建物の揺れを低減し、
固定す地盤にも効果を発揮
メンテナンスフリー

※当物件の耐震評価はSAFESSEを使用しています。

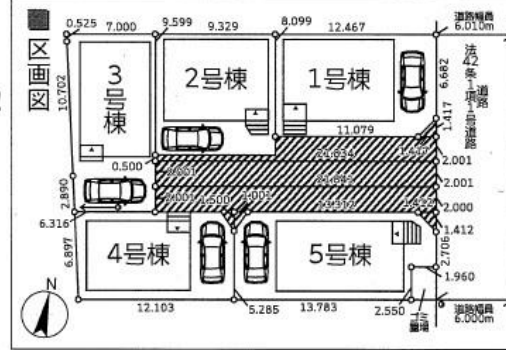
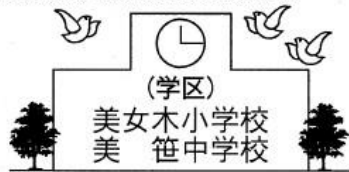
※SAFESSEは、人工地盤にL3 175%の耐震性能で強さを、最大約7%低減できることが証明されました。

※最大耐震である人工地盤にL3175%の耐震において、各方向に卓越した耐震 後のダンパー部分の破損から
耐震性能を向上し、より耐震性の向上を期待して、住宅の耐震性能を向上させたいと考えられます。

注意 耐震性能の向上によるものであり、建築物の耐震性能向上に努めてまいります。

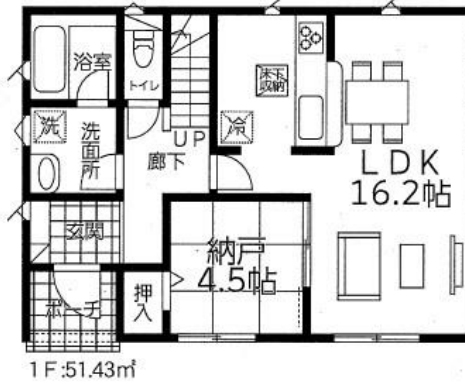


耐震実証実験検証済!

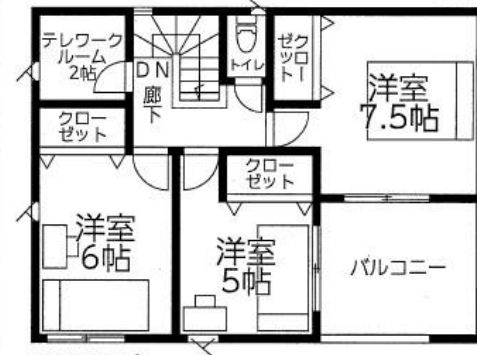


1号棟

- 土地面積:101.09㎡(協定地面積1㎡含む)
- 延床面積:96.78㎡(ルーフバルコニー面積8.51㎡除く)
- 建築確認番号:第23UD11W建07342号 令和6年3月9日



1F:51.43㎡



2F:45.35㎡

価格 5290 (税込) 万円

【新築分譲住宅 クレイドルガーデン 戸田市美女木第35 物件概要】

- 所在地/埼玉県戸田市美女木二丁目4番2 ●交通/J R 埼京線「北戸田」駅徒歩25分又はバス11分「美女木二丁目」徒歩3分 ●構造/木造2階建 ●土地権利/所有権
- 地目/宅地 ●都市計画/市街化区域 ●用途地域/第1種住居地域 ●建ぺい率/60% ●容積率/200% ●駐車場/1台(車種による) ●接道状況/東側6m公道
- 設備/東京電力・公営水道・公共下水・都市ガス ●完成/2024年8月完成 ●現況/完成 ●入居日/即事 ●管理番号/174157 ●他の法令/準防火地域
- 備考/開発許可番号:戸建第1317 令和5年12月6日・開発検査済証番号:戸建第1807号 令和6年2月27日・ゴミ置き場全棟共有持分あり(各宅地持分1/5)・25m高度地区
敷地内電柱の建柱予定有り(3号棟のみ)・シャッター付き物件

※記載事項と現況が異なる場合は現況優先とします。※記載事項に誤りがある場合があります。広告掲載やご案内時には、各業者様で調査して下さい。当社では一切責任を負いません。
※建築中の現場につき、事故等ないようヘルメット及びスリッパを用意し、十分注意の上ご案内いたします。

物件番号 F327-872F

情報公開日 2024年11月06日

広告有効期限 2024年11月21日

仲介手数料無料+期間限定キャンペーン実施中!

* 図面と現況が相違する場合には現況を優先させていただきます。有効期限：公開日より1ヶ月間。ご契約優先の為、売却済の際は、ご了承ください。取引態様：媒介



公式LINEアカウント
@findzero
admin@find-zero.jp
LINE・メールで資料請求可能です

情報提供
お問合せ
株式会社 マスターズホーム
〒336-0926 埼玉県さいたま市緑区東浦和6-24-1 TEL:048-876-0966

070-8435-6488
専用ダイヤル・SMS(ショートメール)でのお問合せも可能です。
www.find-zero.jp