

Live! Garden.S
さいたま市緑区中尾
新築分譲住宅 全2棟

Image Perspective

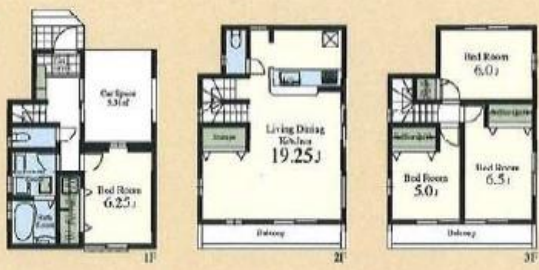


JR武蔵野線「東浦和」駅利用。
幹線道路から高速インターへのアクセスもよく、車での移動もスムーズ。

1号棟
■土地面積 / 74.97㎡
■建物面積 / 110.16㎡(車庫面積9.31㎡含む)
■建築確認番号 / 第30201117建05079号
令和5年12月5日
■総戸数 / 全2棟4戸分

車を大切にする
ビルトインガレージのプラン。
1F / 充実のプライベートタイムを過ごせる
開放感のある浴室。
2F / バルコニーを囲って開放しが渡る
ウッドデッキが広がる。
3F / 光と風を専用バルコニーを備えた
取納付の2居室。

販売価格 **2,980**万円



2号棟
■土地面積 / 70.95㎡
■建物面積 / 112.99㎡(車庫面積12.15㎡含む)
■建築確認番号 / 第30201117建06079号
令和5年12月5日
■総戸数 / 全2棟4戸分

開放感あるワンフロアタイプ
18帖超LDKの邸。
1F / テレワークや読書など自由に使える
スロープエントランス。
2F / コミュニケーションが豊かになる
見通しプランを採用。
3F / バルコニーを備えた2面採光の
洋室と収納のある洋室。

販売価格 **3,180**万円



Life information

- 中尾小学校.....1,000m(徒歩13分)
- 東浦和中学校.....1,500m(徒歩19分)
- ファミリーマート 東浦和三丁店.....900m(徒歩 8分)
- サミットストア 東浦和店.....901m(徒歩12分)
- 埼玉新信用金庫 大宮本店.....1,100m(徒歩14分)
- 浦和六舌口郵便局.....803m(徒歩11分)
- 里村クリニック.....430m(徒歩 9分)
- スキッドラック 浦和大宮店.....635m(徒歩 9分)
- ファッションセンターしまの 東浦和店.....1,253m(徒歩16分)



さいたま市緑区中尾2346-9

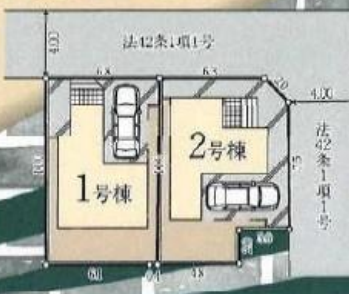
JR武蔵野線
「東浦和」駅徒歩**18**分
バス4分「中丸団地南」停徒歩3分

「設計性価値評価」取得予定 「建設性価値評価」取得予定
7 最高等級
国土交通省「国土交通省の定める評価方法」に基づき評価
※評価等級は、国土交通省「国土交通省の定める評価方法」に基づき評価
※評価等級は、国土交通省「国土交通省の定める評価方法」に基づき評価

【設備・仕様】

- システムキッチン(人工大理石使用)
- ユニットバス
- テレビモニター付インターホン(訪問者が一目でわかります)
- エレベーター2F共用ウォッシュレット機付
- 24時間換気
- 洗面化粧台1Fシャンプードレッサー
- 個別防犯カメラ(盗撮防止)設置(防犯カメラ設置工事別)
- 浴室暖房乾燥機 ●Low-Eガラス使用
- 900ccジョーブル

Landscape



JHS総代理サービスシステム
JAPAN HOME SHIELD
フラット35S
金利Aタイプ
利用可
※金利優待は、国土交通省「国土交通省の定める評価方法」に基づき評価
※金利優待は、国土交通省「国土交通省の定める評価方法」に基づき評価

【物件概要】所在地 埼玉県さいたま市緑区大字中尾字緑島2346-9・2347-1、2347-22の各一部(貸前地)さいたま市都市計画事業東浦和第二地区西管理事業132街区5画地1-1、2(仮称地) ■構造 木造在来軸組工法(900年フェール) ■総戸数 全2棟 ■販売戸数 全2棟 ■間取りタイプ 4LDK ■土地権利 所有権 ■用途地域 第1種中高層住居専用地域 ■建ぺい率 60% ■容積率 200% ■完成予定 2024年9月上旬 ■現況 建築中 ■引渡予定日 2024年6月下旬 ■16日 ■山積 ■都市計画 市街化区域 ■設備 電気電力・都市ガス・公営水道・本下水 ■その他諸事項 東浦和駅第2地区道路整理132街区5画地1号地132街区5-1画地2014P取得予定・分譲棟132街区5-2画地2752P取得予定分譲戸・照明・濃緑・カーテンレール・防水パン・カーポートはオプションとなります。また電線内に電柱及び支線が入る場合があります。専有面積は、当社指定になります。※加画と現況と相違がある場合は現況優先とします。※工事中の場合、いはいは安全のためヘルメットの着用を、完成現場においてはスリッパを履き替えて下さるようお願いいたします。 ■広告有効期限 年月日

物件番号 0268-30A7 情報公開日 2024年11月08日 広告有効期限 2024年11月23日 仲介手数料無料+期間限定キャンペーン実施中!

* 図面と現況が相違する場合には現況を優先させていただきます。有効期限：公開日より1ヶ月間。ご契約優先の為、売却済の際は、ご了承ください。取引態様：媒介

仲介手数料無料の新築一戸建て
Find ZERO since 2013

公式LINEアカウント
@findzero
admin@find-zero.jp
LINE・メールで資料請求可能です

情報提供 お問合せ
■宅地建物取引業免許：埼玉県知事(6)第18475号
■建設業免許：埼玉県知事(股-6)第54480号
株式会社 マスターズホーム
〒336-0926 埼玉県さいたま市緑区東浦和6-24-1 TEL:048-876-0966

070-8435-6488
専用ダイヤル・SMS(ショートメール)でのお問合せも可能です。
www.find-zero.jp