

松戸市 六高台6丁目

全1棟 こだわりの新築一戸建て

販売価格 **4,390万円** [税込]

東武アーバンパークライン

「高柳」駅まで 徒歩 **15分**

「六実」駅まで 徒歩 **17分**

- 東武アーバンパークライン「高柳」駅徒歩15分・「六実」駅徒歩17分、新京成線「元山」駅徒歩27分と2路線3駅が利用可能!!
- 保育園・幼稚園・小学校・中学校・スーパー・コンビニ・公園等が徒歩15分圏内と利便性の良い環境です♪

長期優良住宅 減税 優遇 控除

住宅性能表示 W 評価 建設+設計 W 取得

【フラット35】S 安心

BELS 省エネ 子育てエコホーム支援事業 補助

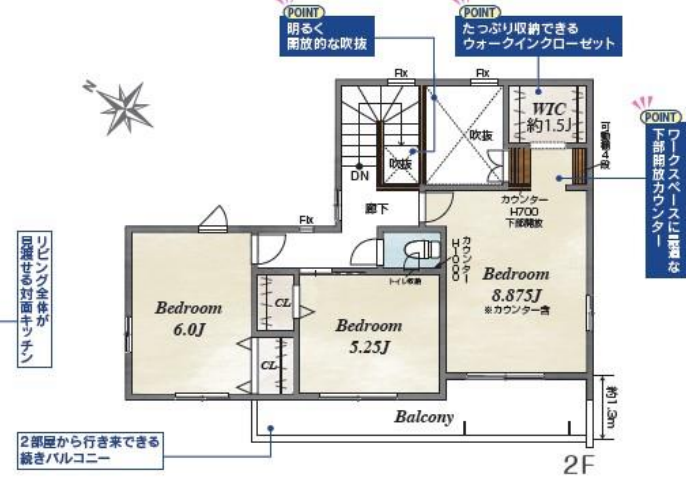
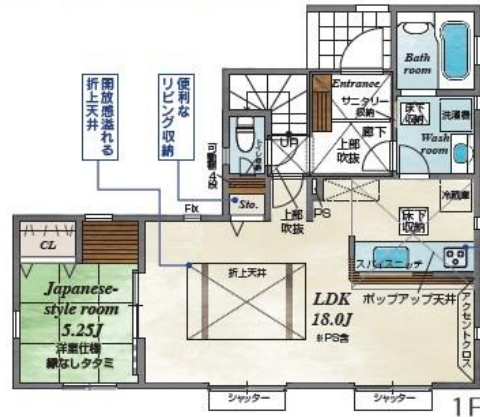
NURO光 住み始めたらすぐつながる

耐震等級3 耐震 断熱等性能等級5 断熱

- 土地面積50坪超にカースペース並列2台駐車可能!!前面道路は公道6.0mで駐車も安心です◎
- 折上天井・ポップアップ天井を採用し、スタイリッシュで開放的な空間を演出♪
- 各居室収納に加え「WIC・床下収納・可動棚・カウンター等」の豊富な収納でスッキリ空間をお手伝いします♪

1号棟 販売価格 **4,390万円** [税込]
4LDK+吹抜+WIC+カースペース2台

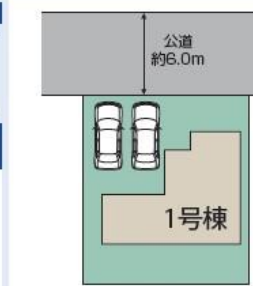
実測面積/171.50㎡(S1.87坪)
公簿面積/171.49㎡(S1.87坪)
建物面積/103.71㎡(S1.36坪)
建築確認番号/第R065HC109859号



こだわりの設備仕様

- | | | | | |
|--------|---------|-----------|-----------|----------------------------|
| ●外水栓 | ●浄水器給口 | ●主理前6帖以上 | ●浴室暖房 | ●ウォークインクローゼット |
| ●NURO光 | ●火災報知器 | ●全室暖房システム | ●全室暖房 | ●ランドシャワー付 |
| ●玄関吹抜 | ●24時間防犯 | ●24時間防犯 | ●Wロック電池式 | ●洗面化粧台 |
| ●折上天井 | ●エコジョーズ | ●カースペース2台 | ●全館ペアガラス | ●TVモニター付 |
| ●ベタ基礎 | ●新築ダンパー | ●LDK18帖以上 | ●ポップアップ天井 | ●インターホン |
| ●床下収納 | ●洋室ボックス | ●玄関取組ミラー付 | ●玄関セントクロス | ●LED照明(玄関・廊下・キッチン・トイレ・洗面所) |
| ●全室南向き | | | | |

■カーナビンプット 松戸市六高台6丁目89-4



■周辺環境

- | | |
|-------------------|----------------|
| 教育施設 | |
| 六高台保育園 | 約 620m (徒歩8分) |
| むつみ幼稚園 | 約 840m (徒歩11分) |
| 六実小学校 | 約 560m (徒歩7分) |
| 六実中学校 | 約 880m (徒歩11分) |
| 買い物施設 | |
| ヨークフーズ六高台店 | 約 500m (徒歩7分) |
| ベルクス松戸六高台店 | 約 700m (徒歩9分) |
| ファミリーマート松戸六高台九丁目店 | 約 670m (徒歩9分) |
| サンドラッグ六高台店 | 約 720m (徒歩9分) |
| その他施設 | |
| 富士見公園 | 約 130m (徒歩2分) |
| 永田小児科医院 | 約 250m (徒歩4分) |
| 東医院 | 約 910m (徒歩12分) |
| 松戸六高台郵便局 | 約 820m (徒歩10分) |

松戸市六高台6丁目 1棟 新築分譲住宅 物件番号 12073066

●所在地/千葉県松戸市六高台6丁目89-4(地番)千葉県松戸市六高台6丁目89番地
 (住居表示)●交通/東武アーバンパークライン「高柳」駅まで徒歩15分、「六実」駅まで徒歩17分●総区画数/1棟●今回販売棟数/1棟●土地権利/所有権●地目/宅地
 ●構造/木造サイディング造アスファルトシングル葺2階建(在来工法)●都市計画/市街化区域●用途地域/第一種低層住居専用地域●建ぺい率/50%●容積率/100%
 ●その他法令/22条区域、農建法●設備/公水道、東京電力、都市ガス、本下水●接道状況/北西6.0m公道●完成予定/2024年10月上旬●引渡予定/即入居可●セットバック/不要●テレビアンテナと納戸はオプションになります。●売主指定のインターネット接続サービス(NURO光)に加入していただきます。●公簿面積と実測面積に差異が生じておりますが、地籍更正登記は行いません。

※完成基準で手付金の額が1,000万円以下であり且つ完成保証の10%以内のときは、手付金等の全額返金はございません。(本完成物件の場合は1,000万円以下で販売価格の5%以内)●TVアンテナ(電話回線等によるケーブルTV、共用アンテナ)の申込みはお客様負担となります。●電気の供給の敷地内に電柱及び支線が入る場合があります。●前面と隣地の境界がある場合は買主様優先にてご了承ください。●当物件のインターネット及び近辺公簿面積については必ずお住まいの市役所にてご確認ください。●引渡しについて引き渡し時の権利を適用します。●引渡し後、土壌調査等は当社が実施させていただきます。

物件番号 4F9D-278C | 情報公開日 2024年11月27日 | 広告有効期限 2024年12月12日 | 仲介手数料無料+期間限定キャンペーン実施中!

* 図面と現況が相違する場合には現況を優先させていただきます。有効期限：公開日より1ヶ月間。ご契約優先の為、売却済の際は、ご了承ください。取引態様：媒介

仲介手数料無料の新築一戸建て

since 2013

公式LINEアカウント @findzero

admin@find-zero.jp

LINE・メールで資料請求可能です

情報提供 お問合せ

- 宅地建物取引業免許：埼玉県知事(6)第18475号
- 建設業免許：埼玉県知事(股-6)第54480号

株式会社 マスターズホーム

〒336-0926 埼玉県さいたま市緑区東浦和6-24-1 TEL:048-876-0966

070-8435-6488

専用ダイヤル・SMS(ショートメール)でのお問合せも可能です。

www.find-zero.jp