

毎日の生活に彩りを加える洗練された住居空間
たっぷり収納と、ママにうれしい家事動線。
子育てファミリー向けの工夫が詰まった家



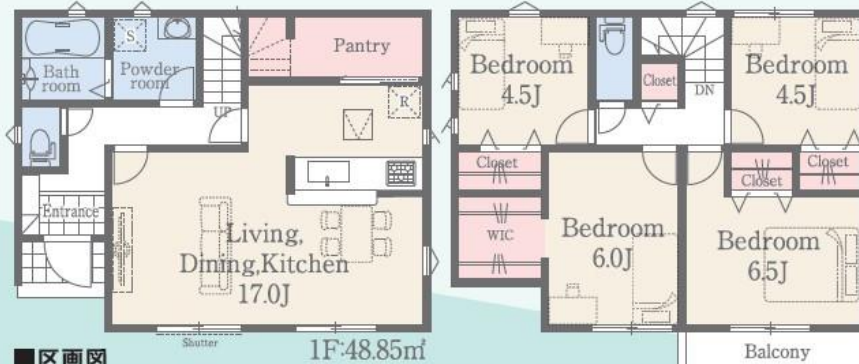
建物内覧
可能

川口市 坂下町 23-1 期

販売価格 **3,999** [税込] 万円

1号棟 販売価格 **3,999** (税込) 万円 4LDK+Pantry+WIC カースペース

■土地面積/100.04㎡ (30.26坪)
■建物面積/99.36㎡ (30.05坪)
■建築確認番号/第SKJ-KX235308270号 (令和5年11月22日)



CAR NAVI

川口市坂下町2-11-22付近

スマホでQRコードを読み込むとマップがGoogleマップが表示されます。*QRコードは(株)デンソーウェブの登録商標です。



リナーージュ
新築分譲住宅
「リナーージュ」

- 広々パントリー
- 大型WIC
- カウンターキッチン
- 4LDK

食洗機付き

埼玉高速鉄道「鳩ヶ谷」駅徒歩12分

LIFE INFORMATION

鳩ヶ谷小学校	徒歩11分	西友	徒歩4分
鳩ヶ谷中学校	徒歩7分	みのり幼稚園	徒歩5分
ドラッグストアセキ	徒歩3分	マルヤマ	徒歩8分

省エネ ZEH 水準の家 減税&控除

地盤品質20年保証 JAPAN HOME SHELTER

最長30年保証 保証延長制度

[フラット35]S 優遇 金利Aタイプ

子育てエコホーム 子育て世帯専用物件 80万円

(注)子育てエコホームの補助金交付につきましては諸条件がございます。詳しくは支店事業部IPをご覧ください。●物件により制度利用の可否があります。詳細は担当営業にご確認ください。*補助対象●子育て世帯:18歳未満の子を有する世帯 ●若者夫婦世帯:夫婦いずれかが39歳以下世帯

【新築分譲住宅】物件概要 ●所在地/川口市坂下町二丁目436番9●交通/埼玉高速鉄道「鳩ヶ谷」駅徒歩12分●土地面積/別記●建物面積/別記●販売価格/別記●建築確認番号/別記●構造/木造サイディングス2階2築2●完成/2024年3月●引渡/2024年3月●土地権利/所有権●地目/宅地●用途地域/第一種住居地域●都市計画/市街化区域●その他/高度地区-指定なし、防火地域-22条地域●建ぺい率/60%●容積率/200%●接道状況/西側約4m公道●設備/東京電力・公営水道・都市ガス・本下水●フラット35-適用証明取得費用88,000円(税込)必要となります。●納戸・カーテン・照明・TVアンテナ等はオプションとなります。●図面と現況に相違がある場合は現況を優先させていただきます。●施工上の都合、設計仕様などの変更が生じる場合があります。●工事中の場合には安全の為ヘルメットの着用をお願いいたします。又、内覧の際はスリッパに履き替えてくださるようお願いいたします。●施工基準は売主指定とし、仕様及び建物図面は、現場の施工上または価格改定等の情勢により予告なく変更する場合があります。●記載事項に誤りがある場合がありますので、各業者で調査してください。●モデル家具設置済の場合は家具は売買対象ではありません。●間取り内の家具等のレイアウトはイメージ図です。

物件番号 F22F-8151 | 情報公開日 2024年11月04日 | 広告有効期限 2024年11月19日 | 仲介手数料無料+期間限定キャンペーン実施中!

*図面と現況が相違する場合には現況を優先させていただきます。有効期限:公開日より1ヶ月間。ご契約優先の為、売却済の際は、ご了承ください。取引態様:媒介

仲介手数料無料の新築一戸建て

since 2013

公式LINEアカウント @findzero

admin@find-zero.jp

LINE・メールで資料請求可能です

情報提供 お問合せ

●宅地建物取引業免許:埼玉県知事(6)第18475号

●建設業免許:埼玉県知事(股-6)第54480号

株式会社 **マスターズホーム**

〒336-0926 埼玉県さいたま市緑区東浦和6-24-1 TEL:048-876-0966

☎ **070-8435-6488**

専用ダイヤル・SMS(ショートメール)でのお問合せも可能です。

www.find-zero.jp